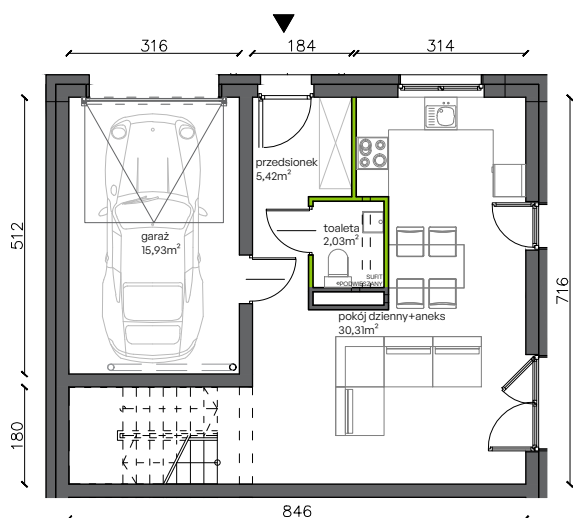


Ogrody Wojszyce.

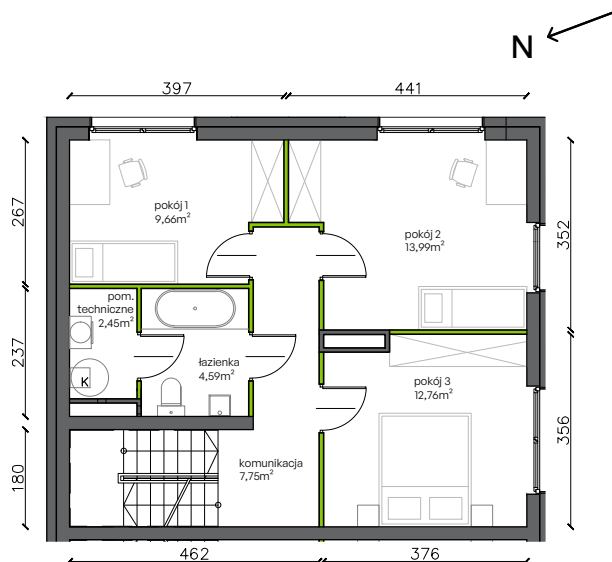
b1.L2

Powierzchnia 137,19 m²



PARTER

Aranżacja lokalu jest przykładowa.

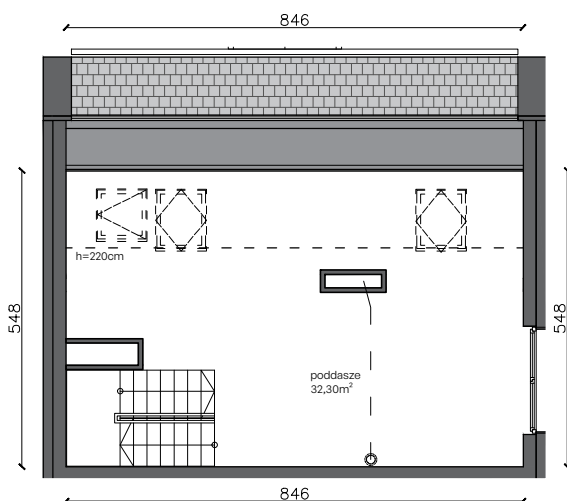
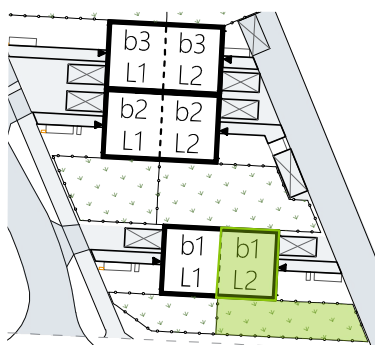


PIĘTRO

Powierzchnia użytkowa

PARTER 53,69 m ²	
przedsionek	5,42 m ²
toaleta	2,03 m ²
pokój dzienny+aneks	30,31 m ²
garaż	15,93 m ²
PIĘTRO 51,20 m ²	
komunikacja	7,75 m ²
pokój 1	9,66 m ²
pokój 2	13,99 m ²
pokój 3	12,76 m ²
łazienka	4,59 m ²
pom. techniczne	2,45 m ²
PODDASZE 32,30 m ²	
poddasze	32,30 m ²

Lokalizacja działki



PODDASZE

RAZEM 137,19 m²
+ ogródek 91,47 m²

Plan osiedla

