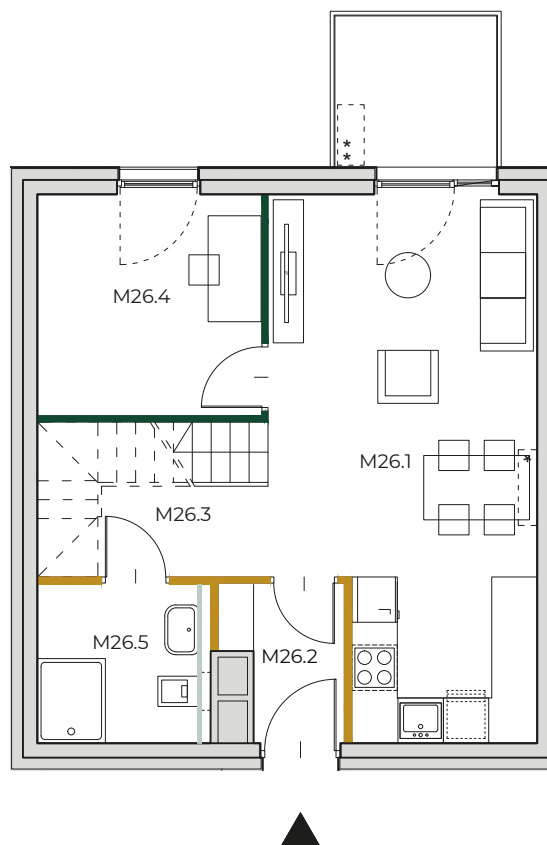




0 0.5 1 1.5 2 2.5m



ściany nośne, szachty  
bez możliwości demontażu

ścianki działowe  
bez możliwości demontażu

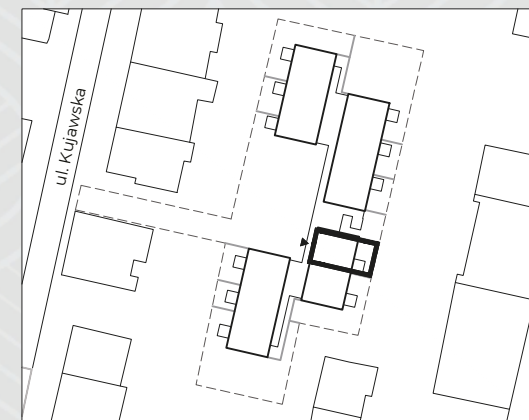
ścianki działowe  
z możliwością demontażu

przedścianki

Powierzchnia użytkowa lokalu określona jest na podstawie rozporządzenia Ministra Transportu, Budownictwa i Gospodarki Morskiej z dnia 25.04.2012r. w sprawie szczegółowego zakresu i formy projektu budowlanego oraz uwzględnieniu treści Polskiej Normy PN-ISO 9836:1997. Do powierzchni użytkowej lokalu wlicza się powierzchnie zajęte przez elementy nadające się do demontażu takie jak np. ścianki działowe. Powierzchnie są obliczane w świetle pionowych przegród nie nadających się do demontażu w stanie wykończonym, przy uwzględnieniu tynków, na poziomie podłogi (bez uwzględniania listew przypodłogowych, progów itp.) Rzut mieszkania ma charakter informacyjny i nie stanowi oferty w rozumieniu Kodeksu Cywilnego. Kujawska Residence Sp. z o.o. zastrzega sobie możliwość zmian



LIFE HUB



### MIESZKANIE M26

KONDYGNACJA

II PIĘTRO

M26.1 SALON Z ANEKSEM	23.25 m <sup>2</sup>
M26.2 WIATROŁAP	2.80 m <sup>2</sup>
M26.3 KOMUNIKACJA	6.24 m <sup>2</sup>
M26.4 GABINET	8.58 m <sup>2</sup>
M26.5 ŁAZIENKA	4.74 m <sup>2</sup>

POW. DOLNEGO POZIOMU MIESZKANIA **45.61 m<sup>2</sup>**

KONDYGNACJA	ANTRESOLA
M26.6 ANTRESOLA	43.93 m <sup>2</sup>
SUMA	<b>89.54 m<sup>2</sup></b>

BALKON	4.3 m <sup>2</sup>
GALERIA	8.8 m <sup>2</sup>

BIURO SPRZEDAŻY:

tel. +48 12 314 30 04

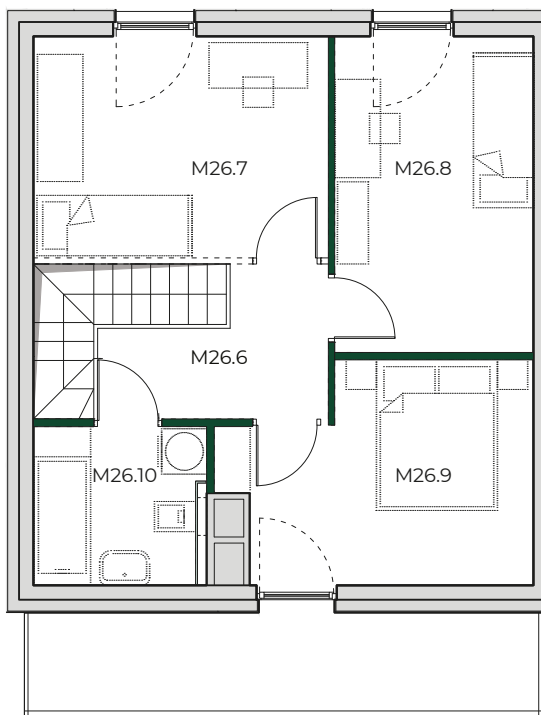
sprzedaz@lifehub.com.pl | www.lifehub.com.pl

Inwestor: Kujawska Residence Sp. z o. o.

Projektant: Urba Architects Sp. z o.o.



0 0.5 1 1.5 2 2.5m



ściany nośne, szachty  
bez możliwości demontażu

ścianki działowe  
bez możliwości demontażu

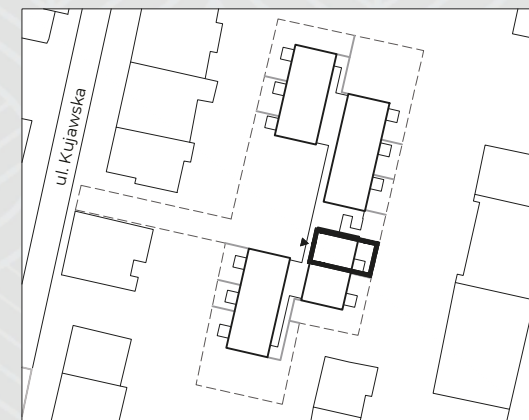
ścianki działowe  
z możliwością demontażu

przedścianki

Powierzchnia użytkowa lokalu określona jest na podstawie rozporządzenia Ministra Transportu, Budownictwa i Gospodarki Morskiej z dnia 25.04.2012r. w sprawie szczegółowego zakresu i formy projektu budowlanego oraz uwzględnieniu treści Polskiej Normy PN-ISO 9836:1997. Do powierzchni użytkowej lokalu wlicza się powierzchnie zajęte przez elementy nadające się do demontażu takie jak np. ścianki działowe. Powierzchnie są obliczane w świetle pionowych przegród nie nadających się do demontażu w stanie wykończonym, przy uwzględnieniu tynków, na poziomie podłogi (bez uwzględniania listew przypodłogowych, progów itp.) Rzut mieszkania ma charakter informacyjny i nie stanowi oferty w rozumieniu Kodeksu Cywilnego. Kujawska Residence Sp. z o.o. zastrzega sobie możliwość zmian



LIFE HUB



### MIESZKANIE M26 - GÓRNY POZIOM

KONDYGNACJA	II PIĘTRO
M26.6 KOMUNIKACJA	4.9 m <sup>2</sup>
M26.7 SYPIALNIA	11.4 m <sup>2</sup>
M26.8 SYPIALNIA	10.93 m <sup>2</sup>
M26.9 SYPIALNIA	10.5 m <sup>2</sup>
M26.10 ŁAZIENKA	4.8 m <sup>2</sup>

powierzchnia pod ścianami lub elementami nadającymi się do demontażu, np. pod ściankami działowymi 1.4 m<sup>2</sup>

**SUMA 43.93 m<sup>2</sup>**

BIURO SPRZEDAŻY:

tel. +48 12 314 30 04

sprzedaz@lifehub.com.pl | www.lifehub.com.pl

Inwestor: Kujawska Residence Sp. z o.o.

Projektant: Urba Architects Sp. z o.o.









M26





M26









M26