



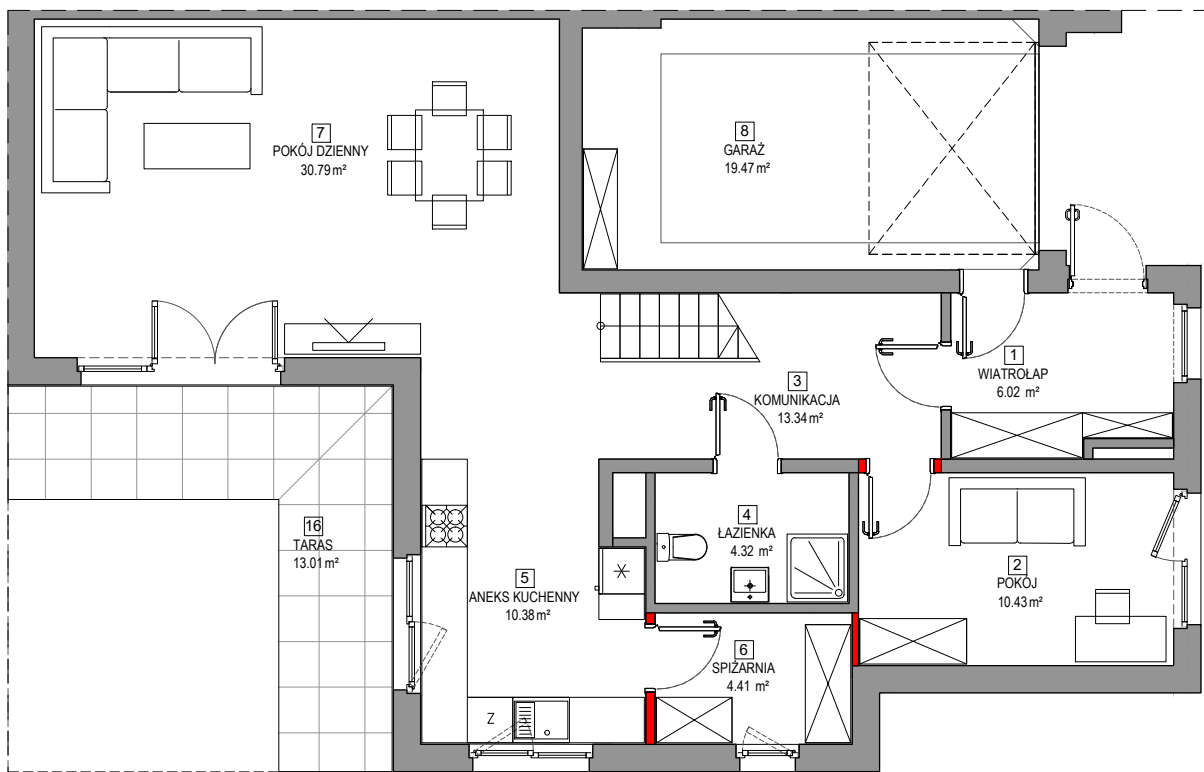
## BUDYNEK MIESZKALNY JEDNORODZINNY

ul. Maszkowskiego/Kilara, Wrocław  
1/1, 1/3, 5/1, 5/2, 5/4, 6/5, 6/7, 6/8, 6/11, 6/17, AM-16, obręb: Wojszyce

www.miastojagodno.pl  
e-mail: bsmwroclaw@atal.pl  
telefon: (+48) 609-132-028

nowe miasto  
**Jagodno**  
enklawa

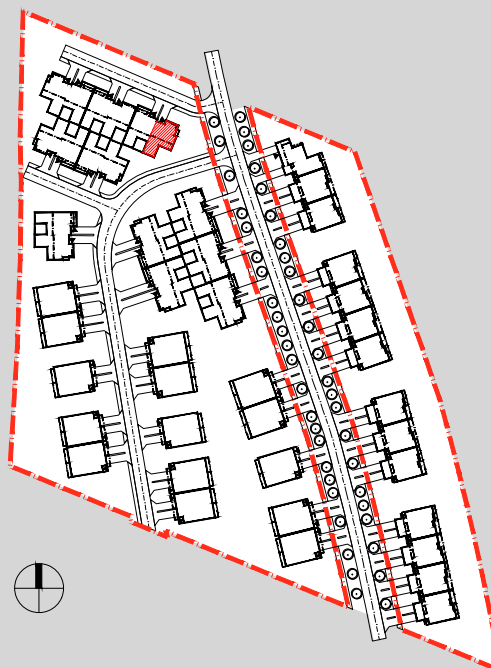
ATAL S.A. Biuro Sprzedaży Mieszkań, 51-109 Wrocław, ul. Na Polance 22F



PARTER

### ETAP VI ZABUDOWA ATRIALNA 6 - BUDYNEK E", LOKAL 1

|  | PARTER               |
|--|----------------------|
| 1 wiatrolap  | 6.02 m <sup>2</sup>  |
| 2 pokój  | 10.43 m <sup>2</sup> |
| 3 komunikacja  | 13.34 m <sup>2</sup> |
| 4 łazienka   | 4.32 m <sup>2</sup>  |
| 5 aneks kuchenny   | 10.38 m <sup>2</sup> |
| 6 spiżarnia  | 4.41 m <sup>2</sup>  |
| 7 pokój dzienny  | 30.79 m <sup>2</sup> |
| 8 garaż  | 19.47 m <sup>2</sup> |
|  | 1. PIĘTRO            |
| 9 komunikacja  | 8.32 m <sup>2</sup>  |
| 10 łazienka  | 6.63 m <sup>2</sup>  |
| 11 pokój   | 11.08 m <sup>2</sup> |
| 12 pokój   | 10.20 m <sup>2</sup> |
| 13 pokój   | 13.65 m <sup>2</sup> |
| 14 garderoba   | 3.02 m <sup>2</sup>  |
| MAKSYMALNA POWIERZCHNIA UŻYTKOWA   |                      |
| <b>154.20 m<sup>2</sup></b>  |                      |
|  powierzchnia ścian działowych<br>możliwych do demontażu/wyburzenia | 2.14 m <sup>2</sup>  |
| 15 taras   | 13.44 m <sup>2</sup> |
| 16 taras   | 13.01 m <sup>2</sup> |



1. Wymiary pomieszczeń, lokalizację przyborów sanitarnych i inne podano na podstawie projektu budowlanego. W toku budowy mogą wystąpić różnice w stosunku do stanu wynikającego z projektu, wynikające ze specyfiki prac budowlanych.
2. Powierzchnia jest obliczona w świetle pionowych przegród w stanie wykończonym, przy uwzględnieniu tynków i okładzin o grubości 1,5cm, na poziomie podłogi bez uwzględnienia listew przypodłogowych, progów itp. Wymiary są podane w stanie bez wykończenia.
3. Powierzchnia użytkowa lokali oraz pomieszczeń określona jest na podstawie rozporządzenia Ministra Transportu, Budownictwa i Gospodarki Morskiej z dnia 25.04.2012 r. w sprawie szczegółowego zakresu i formy projektu budowlanego oraz przy uwzględnieniu treści Polskiej Normy PN-ISO 9836. Powierzchnia użytkowa uwzględnia powierzchnię elementów nadających się do demontażu i rozbiórki (rury, kanały i ścianki działowe), nie uwzględnia natomiast powierzchni otworów na drzwi i okna oraz nisze w elementach zamykających.



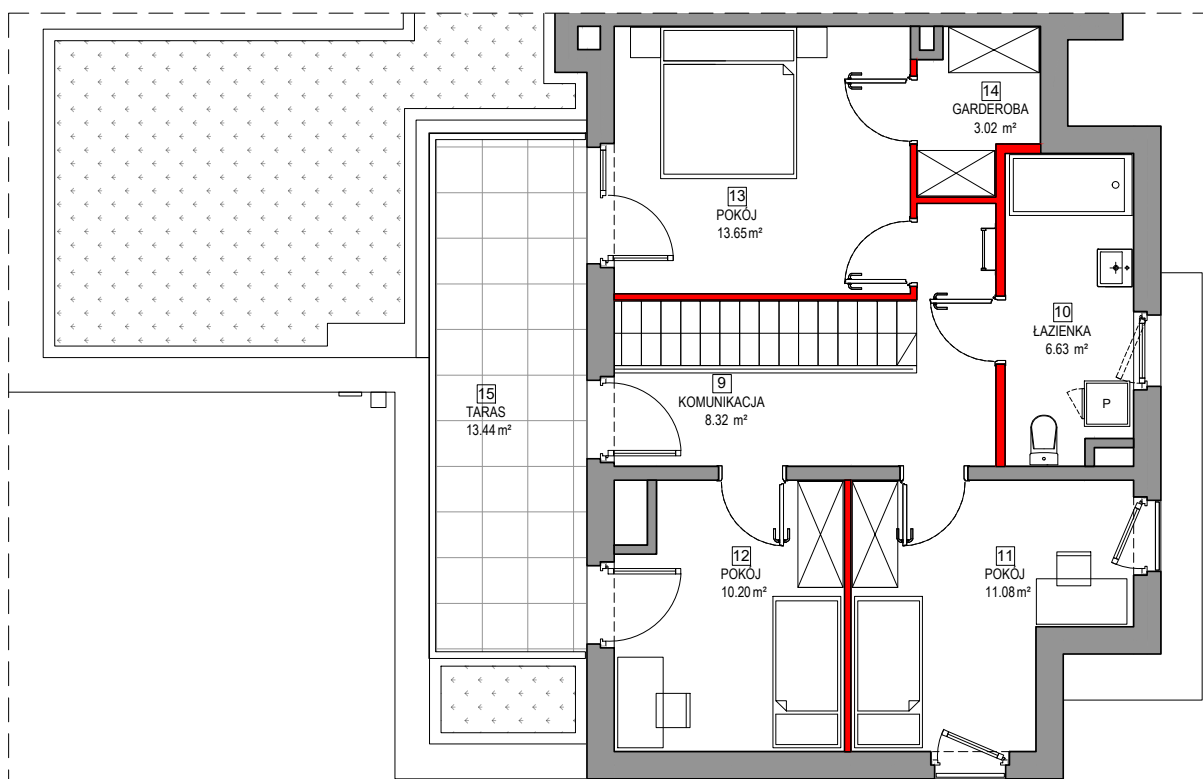
## BUDYNEK MIESZKALNY JEDNORODZINNY

ul. Maszkowskiego/Kilara, Wrocław  
1/1, 1/3, 5/1, 5/2, 5/4, 6/5, 6/7, 6/8, 6/11, 6/17, AM-16, obręb: Wojszyce

www.miastojagodno.pl  
e-mail: bsmwroclaw@atal.pl  
telefon: (+48) 609-132-028

nowe miasto  
**Jagodno**  
enklawa

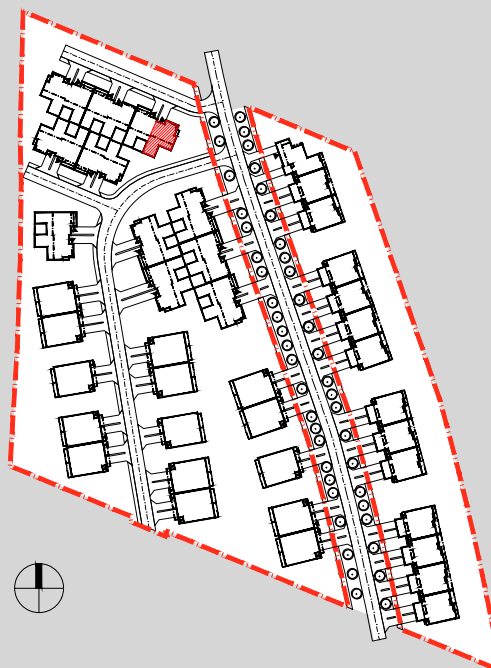
ATAL S.A. Biuro Sprzedaży Mieszkań, 51-109 Wrocław, ul. Na Polance 22F



PIĘTRO

### ETAP VI ZABUDOWA ATRIALNA 6 - BUDYNEK E", LOKAL 1

| PARTER                           |                      |
|----------------------------------|----------------------|
| 1 wiatrołap                      | 6.02 m <sup>2</sup>  |
| 2 pokój                          | 10.43 m <sup>2</sup> |
| 3 komunikacja                    | 13.34 m <sup>2</sup> |
| 4 łazienka                       | 4.32 m <sup>2</sup>  |
| 5 aneks kuchenny                 | 10.38 m <sup>2</sup> |
| 6 spiżarnia                      | 4.41 m <sup>2</sup>  |
| 7 pokój dzienny                  | 30.79 m <sup>2</sup> |
| 8 garaż                          | 19.47 m <sup>2</sup> |
| 1. PIĘTRO                        |                      |
| 9 komunikacja                    | 8.32 m <sup>2</sup>  |
| 10 łazienka                      | 6.63 m <sup>2</sup>  |
| 11 pokój                         | 11.08 m <sup>2</sup> |
| 12 pokój                         | 10.20 m <sup>2</sup> |
| 13 pokój                         | 13.65 m <sup>2</sup> |
| 14 garderoba                     | 3.02 m <sup>2</sup>  |
| MAKSYMALNA POWIERZCHNIA UŻYTKOWA |                      |
| <b>154.20 m<sup>2</sup></b>      |                      |
| 15 taras                         | 13.44 m <sup>2</sup> |
| 16 taras                         | 13.01 m <sup>2</sup> |



1. Wymiary pomieszczeń, lokalizację przyborów sanitarnych i inne podano na podstawie projektu budowlanego. W toku budowy mogą wystąpić różnice w stosunku do stanu wynikającego z projektu, wynikające ze specyfiki prac budowlanych.
2. Powierzchnia jest obliczona w świetle pionowych przegród w stanie wykończonym, przy uwzględnieniu tynków i okładzin o grubości 1,5cm, na poziomie podłogi bez uwzględnienia listew przypodłogowych, progów itp. Wymiary są podane w stanie bez wykończenia.
3. Powierzchnia użytkowa lokali oraz pomieszczeń określona jest na podstawie rozporządzenia Ministra Transportu, Budownictwa i Gospodarki Morskiej z dnia 25.04.2012 r. w sprawie szczegółowego zakresu i formy projektu budowlanego oraz przy uwzględnieniu treści Polskiej Normy PN-ISO 9836. Powierzchnia użytkowa uwzględnia powierzchnię elementów nadających się do demontażu i rozbiórki (rury, kanały i ścianki działowe), nie uwzględnia natomiast powierzchni otworów na drzwi i okna oraz nisze w elementach zamykających.



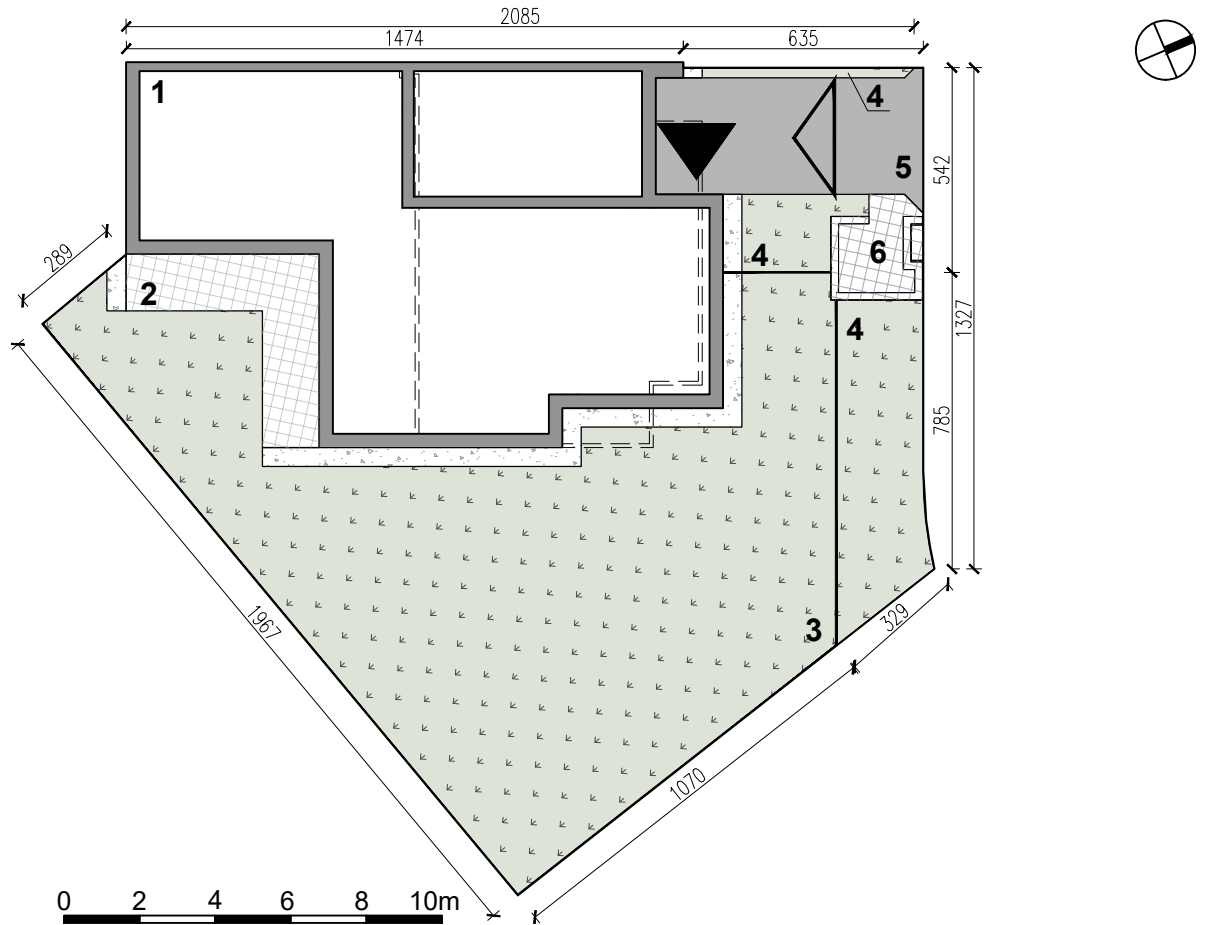
## BUDYNEK MIESZKALNY JEDNORODZINNY

ul. Maszkowskiego/Kilara, Wrocław  
1/1, 1/3, 5/1, 5/2, 5/4, 6/5, 6/7, 6/8, 6/11, 6/17, AM-16, obręb: Wojszyce

www.miastojagodno.pl  
e-mail: bsmwroclaw@atal.pl  
telefon: (+48) 609-132-028



ATAL S.A. Biuro Sprzedaży Mieszkań, 51-109 Wrocław, ul. Na Polance 22F



## 6 - BUDYNEK E'' - LOKAL 1

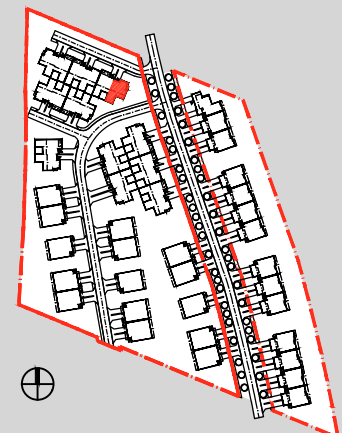
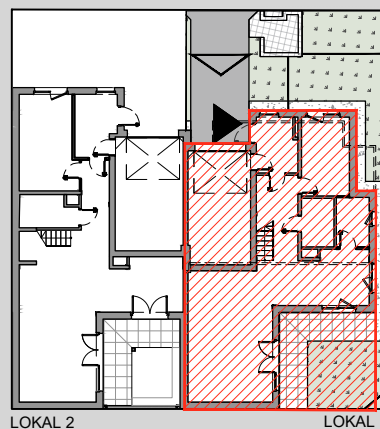
SCHEMAT BUDYNKU

UKŁAD ZESPOŁU BUDYNKÓW

### BUDYNEK JEDNORODZINNY W ZABUDOWIE ATRIALNEJ UL. BUFOROWA, WROCŁAW

#### POWIERZCHNIE

|                                  |                       |
|----------------------------------|-----------------------|
| powierzchnia terenu              | 360.48 m <sup>2</sup> |
| 1. powierzchnia zabudowy parteru | 125.30 m <sup>2</sup> |
| 2. powierzchnia tarasu           | 13.01 m <sup>2</sup>  |
| 3. powierzchnia ogródka          | 166.05 m <sup>2</sup> |
| 4. powierzchnia przedogródka     | 28.02 m <sup>2</sup>  |
| 5. powierzchnia podjazdu         | 21.98 m <sup>2</sup>  |
| 6. powierzchnia dojścia          | 6.12 m <sup>2</sup>   |



1. Wymiary pomieszczeń, lokalizację przyrządów sanitarnych i inne podano na podstawie projektu budowlanego. W toku budowy mogą wystąpić różnice w stosunku do stanu wynikającego z projektu, wynikające ze specyfiki prac budowlanych.
2. Powierzchnia jest obliczona w świetle pionowych przegród w stanie wykończonym, przy uwzględnieniu tynków i okładzin o grubości 1,5cm, na poziomie podłogi bez uwzględnienia listew przypodłogowych, progów itp. Wymiary są podane w stanie bez wykończenia.
3. Powierzchnia użytkowa lokali oraz pomieszczeń określona jest na podstawie rozporządzenia Ministra Transportu, Budownictwa i Gospodarki Morskiej z dnia 25.04.2012 r. w sprawie szczegółowego zakresu i formy projektu budowlanego oraz przy uwzględnieniu treści Polskiej Normy PN-ISO 9836. Powierzchnia użytkowa uwzględnia powierzchnię nadających się do demontażu i rozbiórki (rury, kanały i ścianki działowe), nie uwzględnia natomiast powierzchni otworów na drzwi i okna oraz nisze w elementach zamykających.