



Budynek hotelowy z częścią biurowo-usługową
ul. Krakowska 35-37, Wrocław
nr działki: 29/3, obręb: 0022 - Południe

www.krakowska35.pl

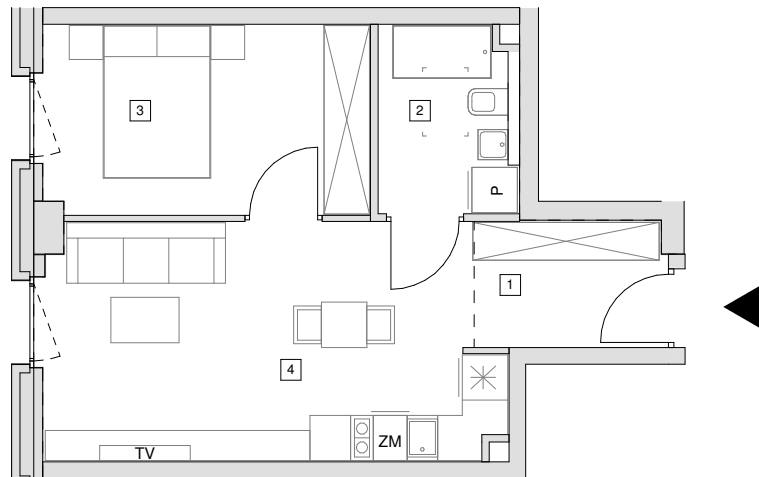
e-mail: bsmwroclaw@atal.pl

telefon: 609 132 028

ATAL S.A. Biuro Sprzedaży, 51-109 Wrocław, ul. Na Polance 22F

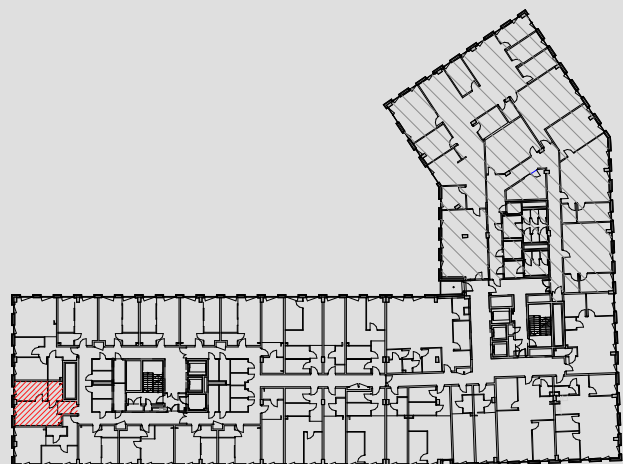
KRAKOWSKA 35

APARTAMENTY INWESTYCYJNE



LOKAL UŻYTKOWY III.A24

1	Pomieszczenie 1	4.24 m ²
2	Pom. sanitarno-higieniczne 2	4.55 m ²
3	Pomieszczenie 3	11.01 m ²
4	Pomieszczenie 4	18.63 m ²
POWIERZCHNIA UŻYTKOWA		38.43 m²



1. Wymiary pomieszczeń, lokalizację przyrządów sanitarnych i inne podano na podstawie projektu budowlanego. W toku budowy mogą wystąpić różnice w stosunku do projektu, wynikające ze specyfiki prac budowlanych.

2. Powierzchnia użytkowa jest obliczona w świetle pionowych przegród w stanie wykończonym, na poziomie podłogi, bez uwzględnienia listew przypodłogowych, progów itp.

3. Powierzchnia lokali oraz pomieszczeń określona jest na podstawie rozporządzenia Ministra Rozwoju w sprawie szczegółowego zakresu i formy projektu budowlanego z dnia 11 września 2020 r. oraz przy uwzględnieniu treści Polskiej Normy PN-ISO 9836:2022-07.