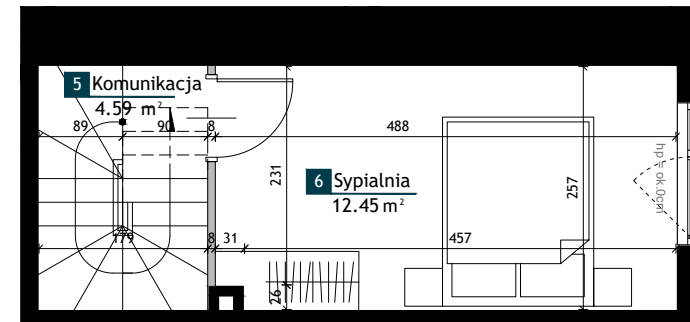


POZIOM GÓRNY



POZIOM DOLNY



0 1 2 3 4 5[m]

NUMER LOKALU

BA0202

Typ Lokalu	3 - pokojowe piętrowe
Budynek	B1
Klatka	A
Piętro	2 i 1
Wysokość pom.	ok. 2,77 m

1	Komunikacja	7.71 m ²
2	P.Dzienny + Aneks	23.59 m ²
3	Sypialnia	9.04 m ²
4	Łazienka	4.22 m ²
5	Komunikacja	4.59 m ²
6	Sypialnia	12.45 m ²
Powierzchnia użytkowa		61.60 m²

7	Balkon	9.67 m ²
----------	--------	---------------------

LEGENDA

	Okno z górną kwaterą rozwierno-uchyłną, dół fix h=90cm 1-skrzydłowe / 1 skrzydło i 1 kwatera nieotwieralna		Ściany bez możliwości modyfikacji
	Drzwi balkonowe/tarasowe rozwierno-uchylne 1-skrzydłowe / 1 skrzydło i 1 kwatera nieotwieralna		Ściany z możliwością modyfikacji
			Strefa poprowadzenia podejść wodno-kanalizacyjnych

UWAGI

- Przedstawione urządzenia sanitarne i kuchenne, drzwi wewnątrzlokalowe, materiały wykończeniowe podłóg, okładziny ściienne, stopnie na tarasach oraz elementy aranżacji nie stanowią wyposażenia lokali mieszkalnych, a ich rozmieszczenie jest przykładowe.
- Powierzchnie użytkowe lokali mieszkalnych podano zgodnie z normą PN-ISO 9836:2022-07, z uwzględnieniem grubości tynku na ścianach. Powierzchnia użytkowa jest obliczana dla wymiarów budynku w stanie wykończonym na poziomie podłogi nie licząc listew podłogowych, progów itp. Powierzchnie pomieszczeń mogą ulec nieznacznej zmianie.
- Wymiary na rzucie mieszkania podano do warstw wykończeniowych. Realne wielkości pomierzone mogą się nieznacznie różnić od projektowanych, w zakresie zgodnym z warunkami robót budowlanych.
- Ostateczne wymiary powierzchni zostaną podane w dokumentacji powykonawczej. Pomiarów pod zakup mebli, urządzeń i wyposażenia należy dokonać z natury, po zakończeniu realizacji.
- Wysokość lokalu podano z uwzględnieniem warstw wykończeniowych posadzki /2cm/ oraz grubości tynku na suficie.
- Nawiew powietrza będzie odbywać się poprzez nawiętrzaki ściienne lub okienne.
- Niedopuszczalna jest ingerencja w elementy nośne budynku, elewację budynku oraz ściany międzylokalowe.
- Przedstawione schody oraz balustrady wewnętrzne nie stanowią wyposażenia lokali mieszkalnych i docelowo są do wykonania w zakresie nabywcy.