

CRAFT

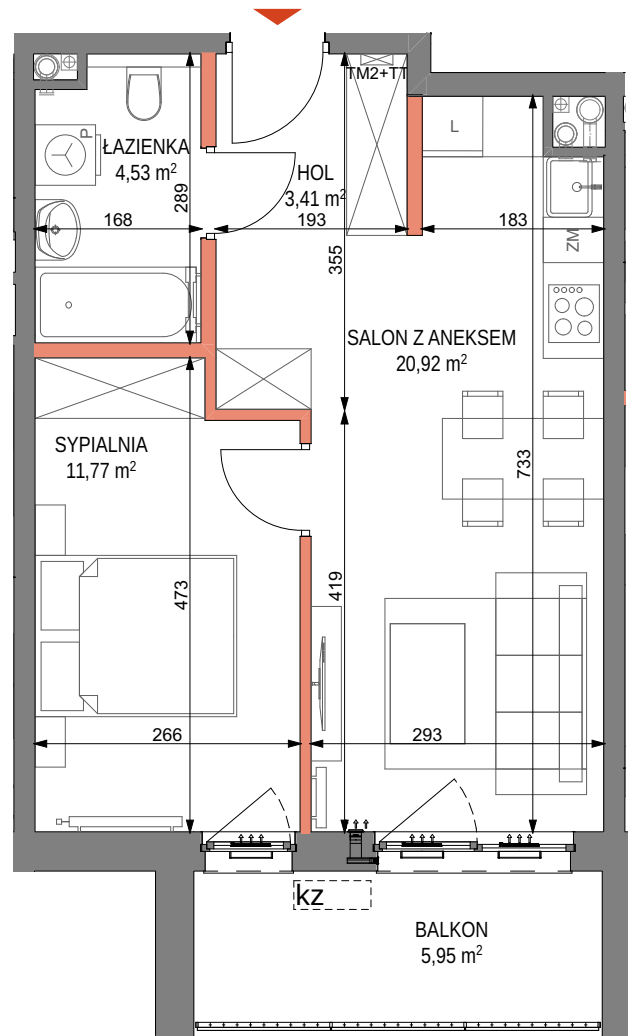
ZABŁOCIE

by CORDIA

mieszkanie nr M.15
piętro 1
liczba pokoi 2

ZESTAWIENIE POWIERZCHNI

| | |
|----------------------|----------------------------|
| HOL | 3,41 m ² |
| SALON Z ANEKSEM | 20,92 m ² |
| SYPIALNIA | 11,77 m ² |
| ŁAZIENKA | 4,53 m ² |
| POW. UŻYTKOWA | 40,63 m² |
| BALKON | 5,95 m ² |



LEGENDA

- ściany niedemontowalne
- ściany możliwe do rearanżacji
- balustrada
- możliwa lokalizacja jednostki zewnętrznej klimatyzacji

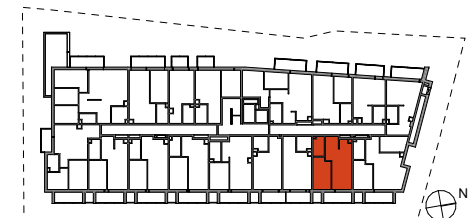
- TM2+TT tablica mieszkaniowa elektryczna i teletechniczna
- nawiewnik okienny
- nawiewnik ścienny

- grzejnik łazienkowy
- grzejnik
- grzejnik dekoracyjny

PLAN SYTUACYJNY



POŁOŻENIE NA KONDYGNACJI



Karta ma jedynie znaczenie poglądowe i przedstawia przykładową aranżacją lokalu, mogą wystąpić różnice wymiarów i usytuowania elementów powstałe w trakcie realizacji prac budowlanych. Wymiary pomieszczeń, lokalizację przyborów sanitarnych, rozmieszczenie punktów instalacyjnych itp. podano zgodnie z projektem wykonawczym. Powierzchnia użytkowa lokalu jest określona na podstawie Rozporządzenia Ministra Rozwoju z dnia 11 września 2020 r. w sprawie szczegółowego zakresu i formy projektu budowlanego, zgodnie z zasadami zawartymi w polskiej normie PN-ISO-9836:2022-07. Powierzchnia użytkowa mieszkania jest obliczana w metrach kwadratowych z dokładnością do dwóch miejsc po przecinku. Przedstawiona aranżacja i wykończenie mają charakter wyłącznie przykładowy, w szczególności jedynie przykładowe - i nie wchodzące w skład oferty oraz wykończenia zbywanego lokalu są elementy aranżacyjne (meble, AGD, elementy dekoracyjne, ozdoby itp.), jak również układ kolorów i sposób malowania. Podane na karcie wymiary pomieszczeń są poglądowe, wskazano je zgodnie z projektem wykonawczym (bez uwzględnienia grubości litynków), w świetle pionowych przegród (ścian) w stanie surowym. Karta nie stanowi publicznego zapewnienia Dewelopera co do własności lokalu.