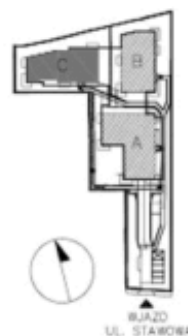
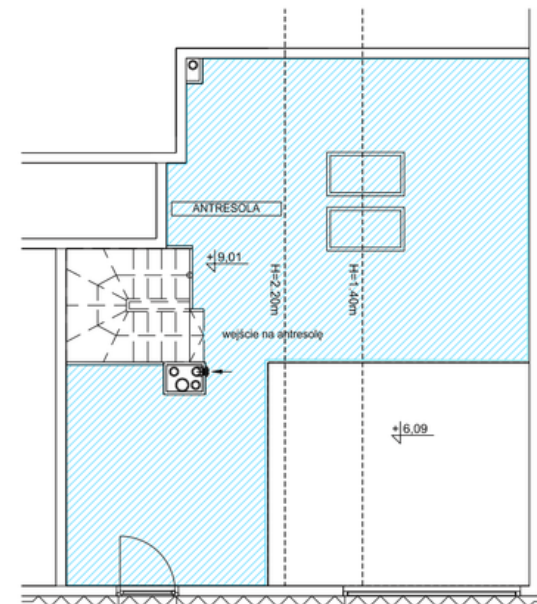
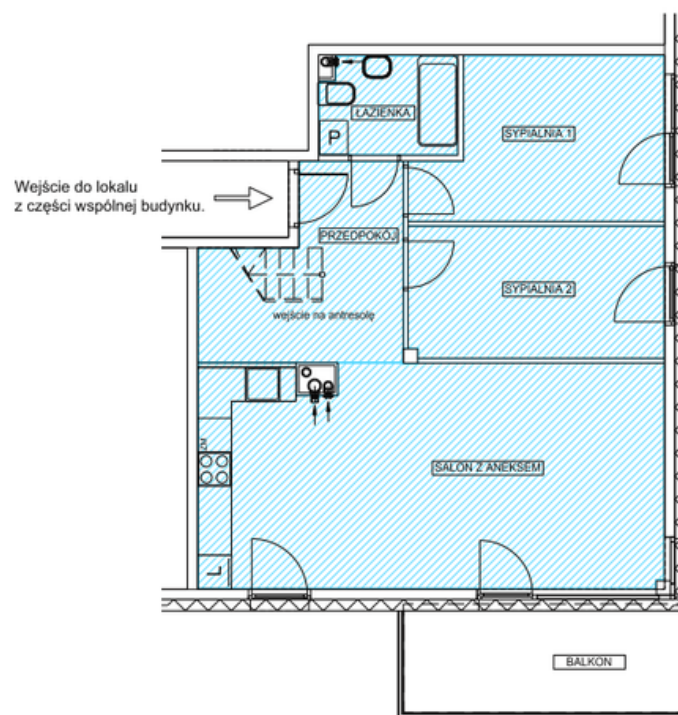


Mieszkanie 45

Budynek	C
Piętro	2
Liczba pokoi	3
Przedpokój	10.10 m ²
Salon z aneksem	32.11 m ²
Sypialnia I	10.65 m ²
Sypialnia II	11.41 m ²
Łazienka	4.21 m ²
Balkon	
Powierzchnia użytkowa	68.48 m²
Antresola	27.68 m²
Pow. użytkowa + antresola	96.16 m²



Niniejsza broszura nie stanowi oferty w rozumieniu przepisów Kodeksu Cywilnego. Przedstawione rzuty mają jedynie charakter poglądowy. Mieszkanie nie będzie wyposażone w widoczne na rzucie elementy sanitarne, drzwi wewnętrzne, meble, sprzęty RTV i AGD.

Rozmieszczenie urządzeń sanitarnych i kuchennych jest przykładowe i może ulec zmianie. Wskazane powierzchnie i wymiary mogą ulec zmianom wynikającym z realizacji obiektu w stosunku do ostatecznej pow. powykonawczej. Powierzchnia użytkowa mieszkania obliczona zgodnie z normą PN-ISO 9836:2022.