



Osiedle Naturama

POZNAŃ, UL. KOSZALIŃSKA



ETAP: 2, BUDYNEK: 22G

MIESZKANIE NR: 6

PIĘTRO:

PIĘTRO 1

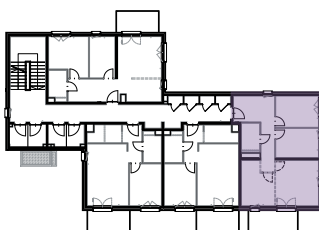
LICZBA POKOI:

3

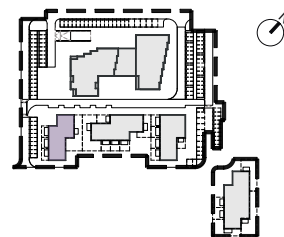
POWIERZCHNIA UŻYTKOWA:

63,50M²

RZUT KONDYGNACJI



PLAN ZAGOSPODAROWANIA TERENU



RZUT MIESZKANIA



K	KORYTARZ	12,29
Ł	ŁAZIENKA	4,10
P+A	POKÓJ Z ANEKSEM	27,09
P1	POKÓJ	10,37
P2	POKÓJ	9,65

POWIERZCHNIA UŻYTKOWA 63,50M²

POW. BALKONU 7,44M²



SKALA 1:100

- ==== ŚCIANKA INSTALACYJNA - DO WYKONANIA PRZEZ NABYWCĘ
- MOŻLIWE WYDZIELENIE POMIESZCZENIA
- ŚCIANY DZIAŁOWE Z MOŻLIWOŚCIĄ DEMONTAŻU
- ŚCIANY PIONÓW INSTALACYJNYCH - BEZ MOŻLIWOŚCI DEMONTAŻU
- ŚCIANY KONSTRUKCYJNE - BEZ MOŻLIWOŚCI DEMONTAŻU

BIURO SPRZEDAŻY

Nickel Development ul. Piątkowska 110, Poznań
+48 506 175 176
sprzedaz@nickel.com.pl

Podana na karcie powierzchnia pomieszczeń jest powierzchnią projektową i może się nieznacznie różnić od powierzchni w wybudowanym budynku. Umeblowanie oraz zagospodarowanie terenu jest tylko wizualizacją i nie stanowi oferty handlowej - ma jedynie charakter poglądowy, przybliżający wielkość mieszkania.

