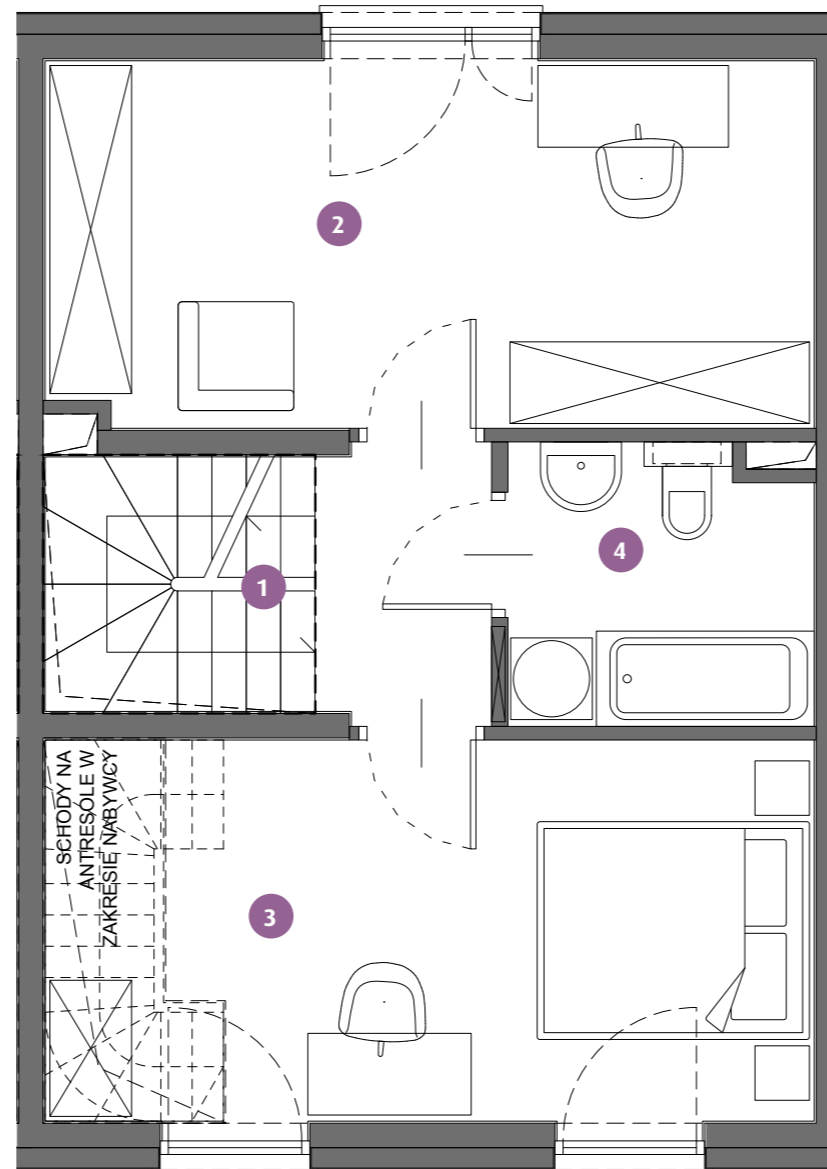


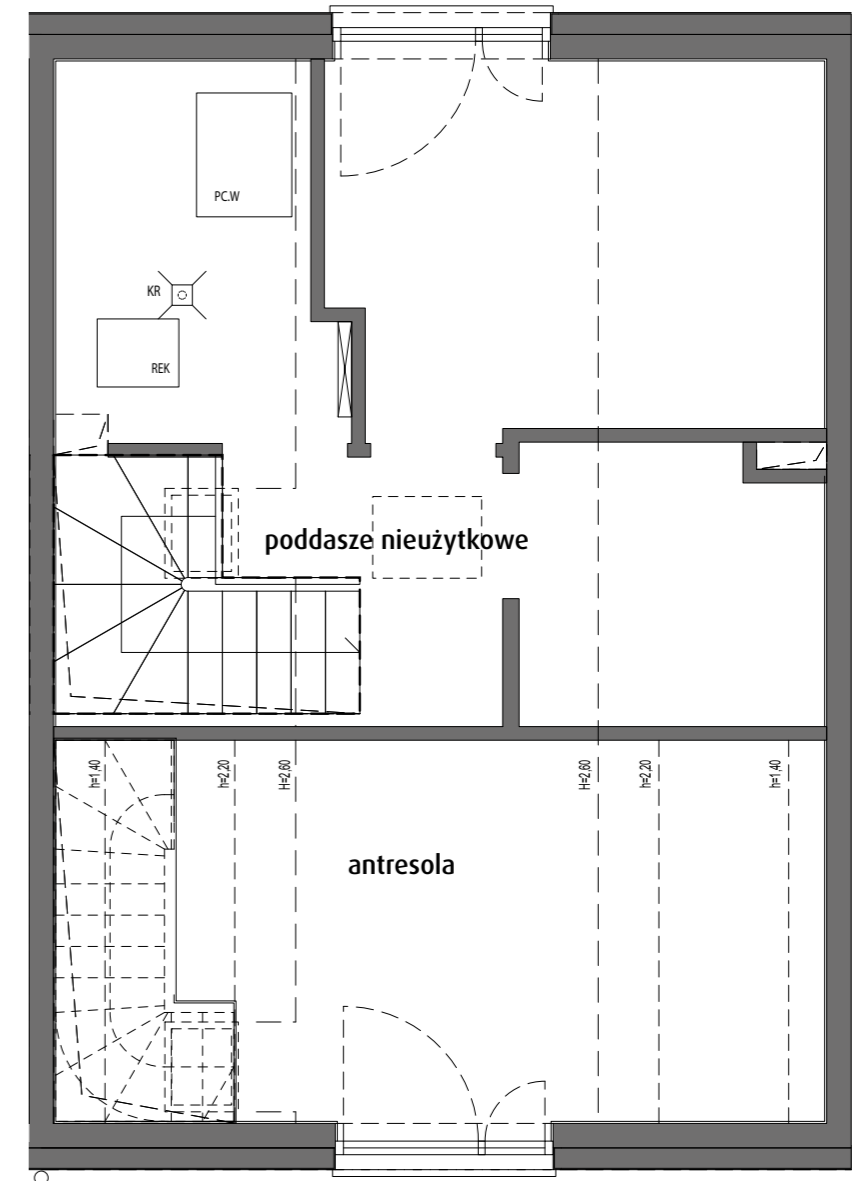
**PARTER**

- 1 wiatrołap 2,99 m<sup>2</sup>
- 2 wc 1,56 m<sup>2</sup>
- 3 pokój dzienny 23,90 m<sup>2</sup>
- 4 komunikacja 2,03 m<sup>2</sup>
- 5 przedpokój 2,98 m<sup>2</sup>
- 6 kuchnia 5,86 m<sup>2</sup>
- pow. użytkowa 39,32 m<sup>2</sup>
- pow. rozliczeniowa 40,91 m<sup>2</sup>



**PIĘTRO**

- 1 komunikacja 4,45 m<sup>2</sup>
- 2 garderoba 15,16 m<sup>2</sup>
- 3 pokój 15,82 m<sup>2</sup>
- 4 łazienka 4,52 m<sup>2</sup>
- pow. użytkowa 39,95 m<sup>2</sup>
- pow. rozliczeniowa 42,06 m<sup>2</sup>

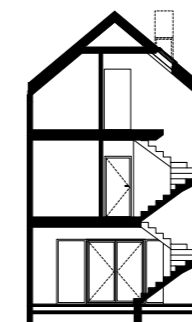


**PODDASZE**

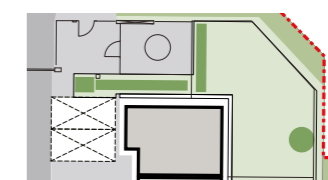
- poddasze nieużytkowe
- pow. rozliczeniowa 27,43 m<sup>2</sup>
- antresola pow. użytkowa 12,99 m<sup>2</sup>
- antresola pow. rozliczeniowa 10,49 m<sup>2</sup>



Przekrój



Schemat działki



Położenie na osiedlu



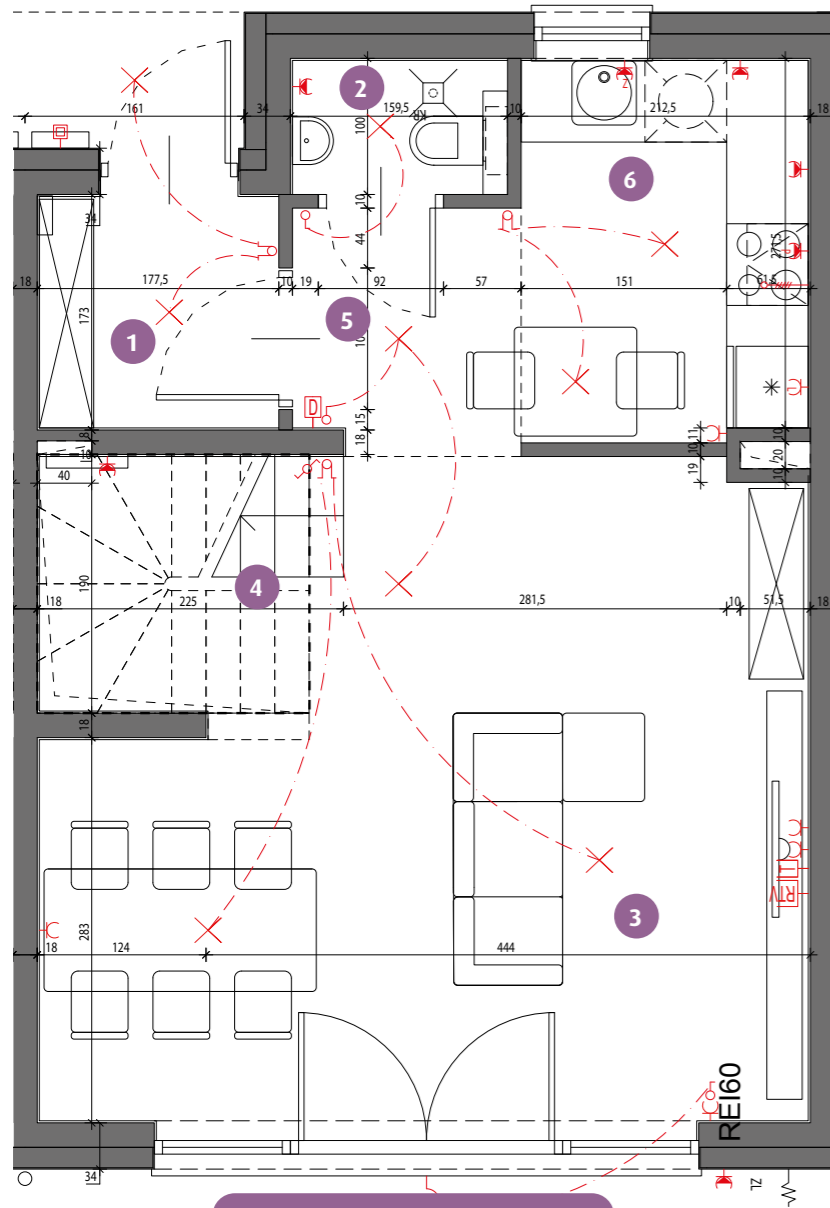
Deweloper



Architekt

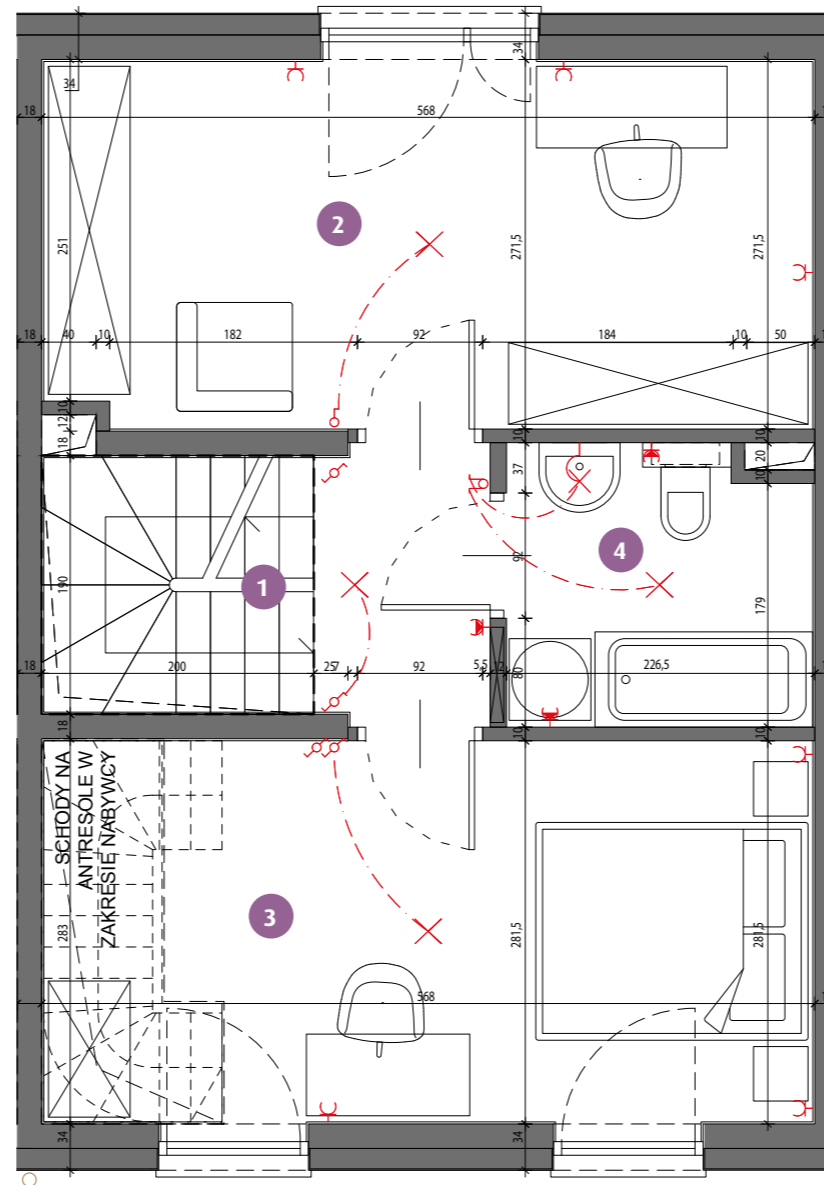


Karta ma jedynie znaczenie poglądowe i przedstawia przykładową aranżację lokalu, mogą wystąpić różnice wymiarów i usytuowania elementów powstałe w trakcie realizacji prac budowlanych. Wymiary pomieszczeń, lokalizację przyborów sanitarnych, rozmieszczenie punktów instalacyjnych itp. podano zgodnie z projektem wykonawczym. Powierzchnia użytkowa lokalu jest określona na podstawie Rozporządzeniem Ministra Rozwoju z dnia 11 września 2020 r. w sprawie szczegółowego zakresu i formy projektu budowlanego, zgodnie z zasadami zawartymi w polskiej normie PN-ISO 9836:2022-07. Powierzchnia użytkowa lokalu jest obliczana w metrach kwadratowych z dokładnością do dwóch miejsc po przecinku. Powierzchnia rozliczeniowa została wyliczona zgodnie z zasadami szczegółowo opisanymi w umowie deweloperskiej/przedwstępnej. Przedstawiona aranżacja i wykończenie mają charakter wyłącznie przykładowy, w szczególności jedynie przykładowe - i nie wchodzące w skład oferty oraz wykończenia zbywanego lokalu są elementy aranżacyjne (meble, AGD, elementy dekoracyjne, ozdoby itp.). Podane na karcie wymiary pomieszczeń są poglądowe, wskazano je zgodnie z projektem wykonawczym (bez uwzględnienia grubości tynków), w świetle pionowych przegród (ścian) w stanie surowym. Karta nie stanowi publicznego zapewnienia Dewelopera co do właściwości lokalu.



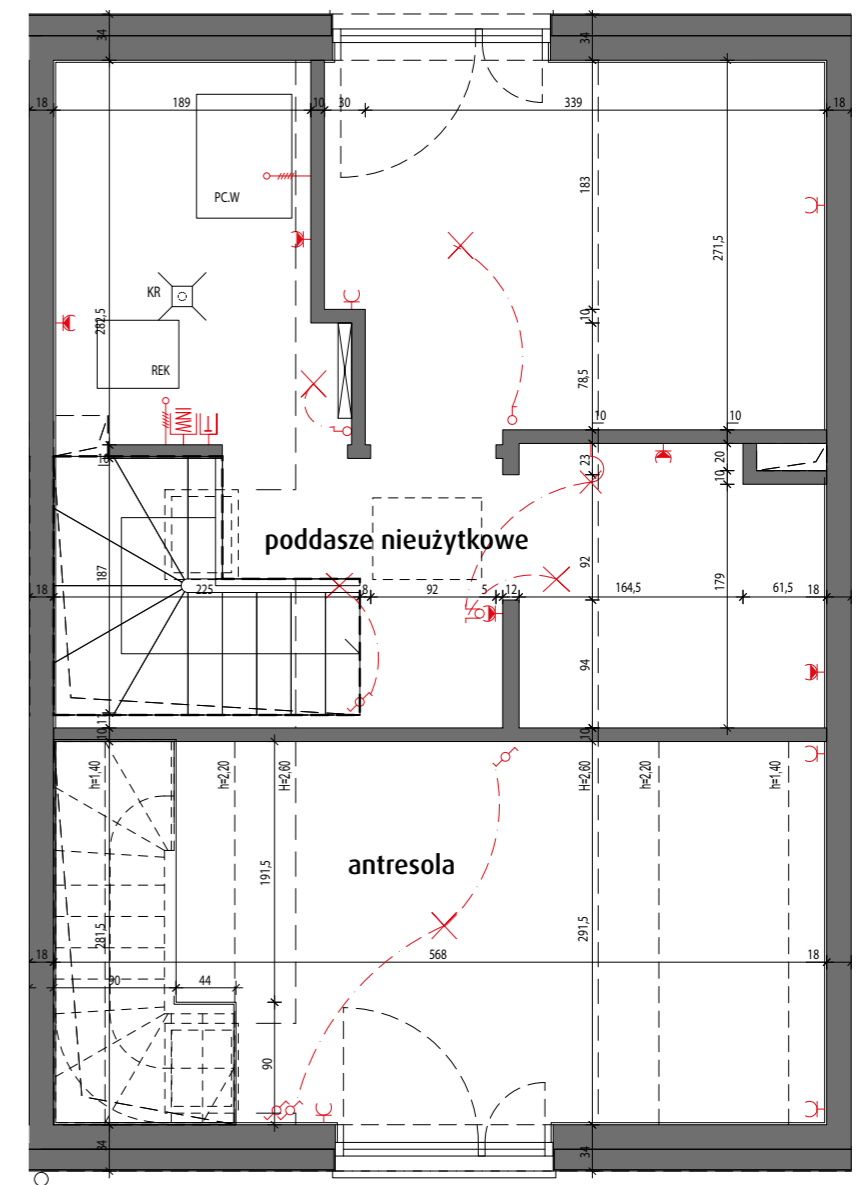
**PARTER**

1	wiatrołap	2,99 m <sup>2</sup>
2	wc	1,56 m <sup>2</sup>
3	pokój dzienny	23,90 m <sup>2</sup>
4	komunikacja	2,03 m <sup>2</sup>
5	przedpokój	2,98 m <sup>2</sup>
6	kuchnia	5,86 m <sup>2</sup>
	<b>pow. użytkowa</b>	<b>39,32 m<sup>2</sup></b>
	<b>pow. rozliczeniowa</b>	<b>40,91 m<sup>2</sup></b>



**PIĘTRO**

1	komunikacja	4,45 m <sup>2</sup>
2	garderoba	15,16 m <sup>2</sup>
3	pokój	15,82 m <sup>2</sup>
4	łazienka	4,52 m <sup>2</sup>
	<b>pow. użytkowa</b>	<b>39,95 m<sup>2</sup></b>
	<b>pow. rozliczeniowa</b>	<b>42,06 m<sup>2</sup></b>



**PODDASZE**

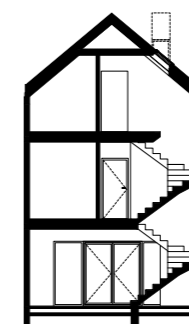
	<b>poddasze nieużytkowe</b>	<b>pow. rozliczeniowa 27,43 m<sup>2</sup></b>
	<b>antresola pow. użytkowa</b>	<b>12,99 m<sup>2</sup></b>
	<b>antresola pow. rozliczeniowa</b>	<b>10,49 m<sup>2</sup></b>



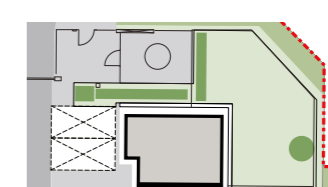
**Legenda**

- tablica mieszkaniowa
- puszka rozg. inst. tel.
- domofon
- gniazdo teletech. (telefon, Internet)
- gniazdo RTV
- gniazdo wtykowe
- puszka przył. kuchni
- zawór ze zł. do węża
- punkt świetlny kinkiet
- punkt świetlny
- przełączniki oświetlenia

**Przekrój**



**Schemat działki**



**Położenie na osiedlu**



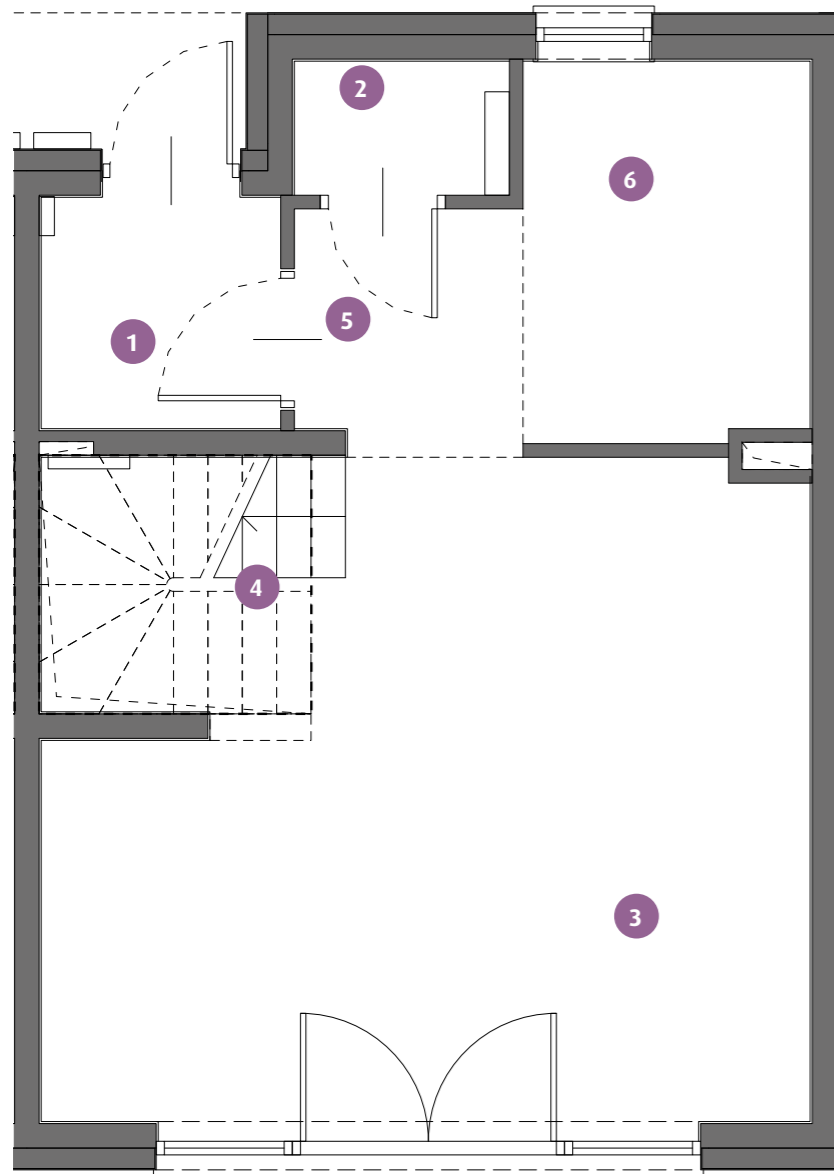
Deweloper



Architekt

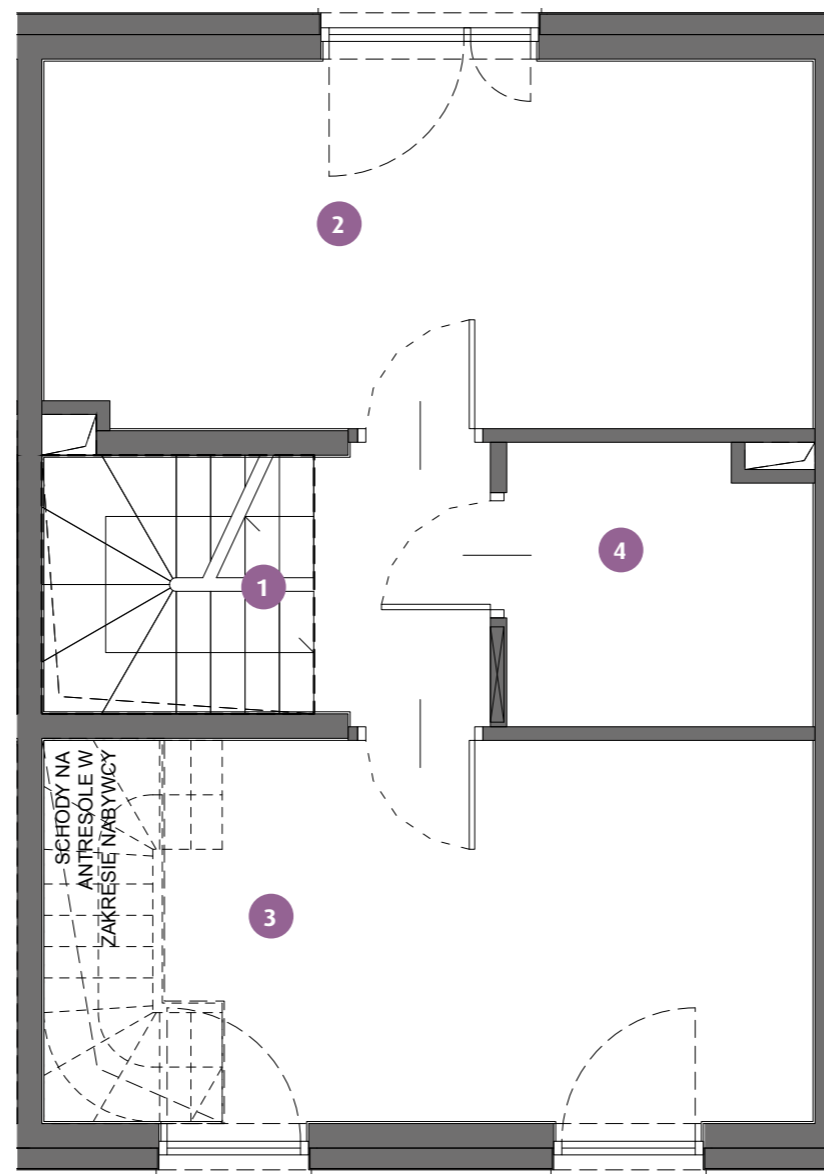


Karta ma jedynie znaczenie poglądowe i przedstawia przykładową aranżację lokalu, mogą wystąpić różnice wymiarów i usytuowania elementów powstałe w trakcie realizacji prac budowlanych. Wymiary pomieszczeń, lokalizację przyborów sanitarnych, rozmieszczenie punktów instalacyjnych itp. podano zgodnie z projektem wykonawczym. Powierzchnia użytkowa lokalu jest określona na podstawie Rozporządzeniem Ministra Rozwoju z dnia 11 września 2020 r. w sprawie szczegółowego zakresu i formy projektu budowlanego, zgodnie z zasadami zawartymi w polskiej normie PN-ISO 9836:2022-07. Powierzchnia użytkowa lokalu jest obliczana w metrach kwadratowych z dokładnością do dwóch miejsc po przecinku. Powierzchnia rozliczeniowa została wyliczona zgodnie z zasadami szczegółowo opisanymi w umowie deweloperskiej/przedwstępnej. Przedstawiona aranżacja i wykończenie mają charakter wyłącznie przykładowy, w szczególności jedynie przykładowe - i nie wchodzące w skład oferty oraz wykończenia zbywanego lokalu są elementy aranżacyjne (meble, AGD, elementy dekoracyjne, ozdoby itp.). Podane na karcie wymiary pomieszczeń są poglądowe, wskazano je zgodnie z projektem wykonawczym (bez uwzględnienia grubości tynków), w świetle pionowych przegród (ścian) w stanie surowym. Karta nie stanowi publicznego zapewnienia Dewelopera co do właściwości lokalu.



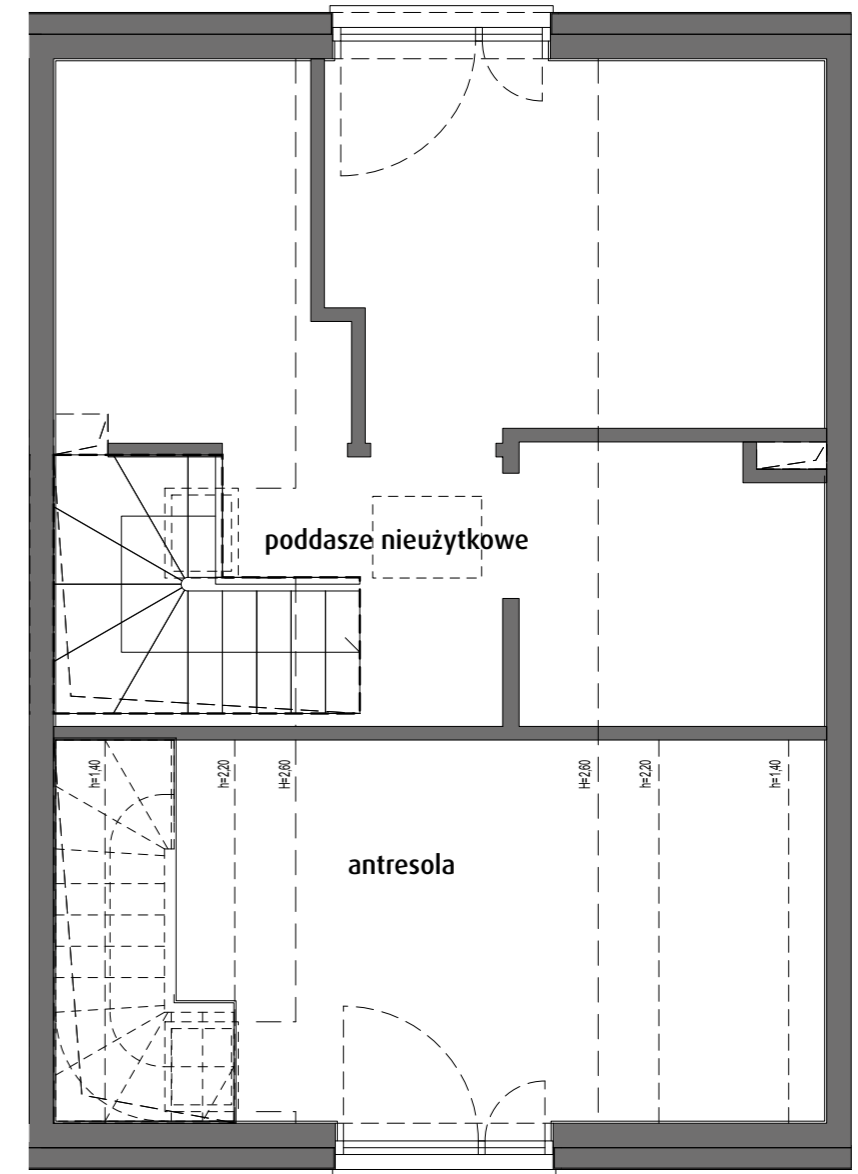
**PARTER**

- 1 wiatrołap 2,99 m<sup>2</sup>
- 2 wc 1,56 m<sup>2</sup>
- 3 pokój dzienny 23,90 m<sup>2</sup>
- 4 komunikacja 2,03 m<sup>2</sup>
- 5 przedpokój 2,98 m<sup>2</sup>
- 6 kuchnia 5,86 m<sup>2</sup>
- pow. użytkowa 39,32 m<sup>2</sup>
- pow. rozliczeniowa 40,91 m<sup>2</sup>



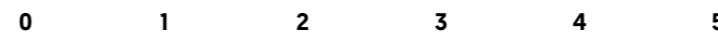
**PIĘTRO**

- 1 komunikacja 4,45 m<sup>2</sup>
- 2 garderoba 15,16 m<sup>2</sup>
- 3 pokój 15,82 m<sup>2</sup>
- 4 łazienka 4,52 m<sup>2</sup>
- pow. użytkowa 39,95 m<sup>2</sup>
- pow. rozliczeniowa 42,06 m<sup>2</sup>

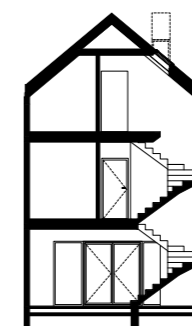


**PODDASZE**

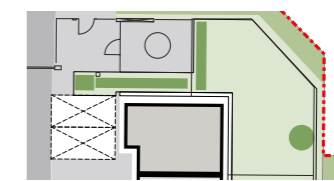
- poddasze nieużytkowe pow. rozliczeniowa 27,43 m<sup>2</sup>
- antresola pow. użytkowa 12,99 m<sup>2</sup>
- antresola pow. rozliczeniowa 10,49 m<sup>2</sup>



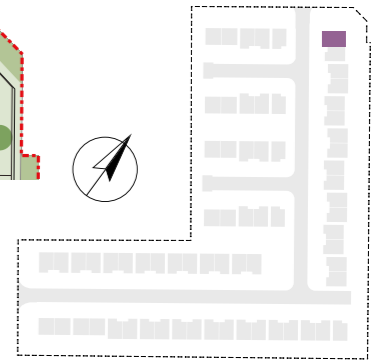
Przekrój



Schemat działki



Położenie na osiedlu



Deweloper



Architekt



Karta ma jedynie znaczenie poglądowe i przedstawia przykładową aranżację lokalu, mogą wystąpić różnice wymiarów i usytuowania elementów powstałe w trakcie realizacji prac budowlanych. Wymiary pomieszczeń, lokalizację przyborów sanitarnych, rozmieszczenie punktów instalacyjnych itp. podano zgodnie z projektem wykonawczym. Powierzchnia użytkowa lokalu jest określona na podstawie Rozporządzeniem Ministra Rozwoju z dnia 11 września 2020 r. w sprawie szczegółowego zakresu i formy projektu budowlanego, zgodnie z zasadami zawartymi w polskiej normie PN-ISO 9836:2022-07. Powierzchnia użytkowa lokalu jest obliczana w metrach kwadratowych z dokładnością do dwóch miejsc po przecinku. Powierzchnia rozliczeniowa została wyliczona zgodnie z zasadami szczegółowo opisanymi w umowie deweloperskiej/przedwstępnej. Przedstawiona aranżacja i wykończenie mają charakter wyłącznie przykładowy, w szczególności jedynie przykładowe - i nie wchodzące w skład oferty oraz wykończenia zbywanego lokalu są elementy aranżacyjne (meble, AGD, elementy dekoracyjne, ozdoby itp.). Podane na karcie wymiary pomieszczeń są poglądowe, wskazano je zgodnie z projektem wykonawczym (bez uwzględnienia grubości tynków), w świetle pionowych przegród (ścian) w stanie surowym. Karta nie stanowi publicznego zapewnienia Dewelopera co do właściwości lokalu.