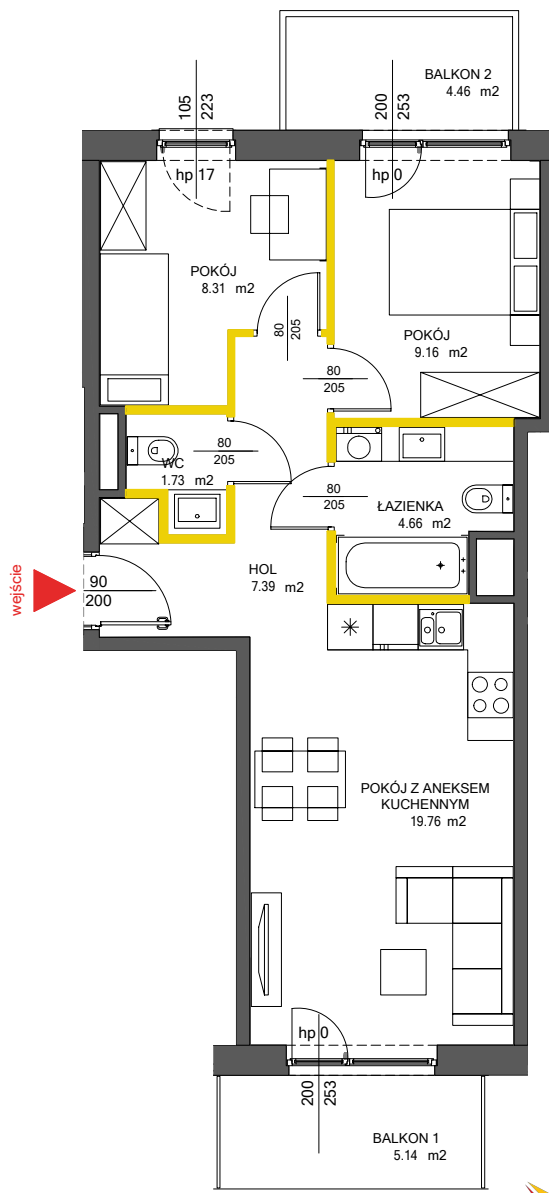


lokal mieszkalny

karta informacyjna inwestycji



LEGENDA

- ściany działowe
- ściany obudowy pionów instalacyjnych
- kanały instalacyjne obudowane



VICTORIA DOM



NOVA VIVA GARDEN 5

data sporządzenia karty 13.10.2023

LOKAL NR 22

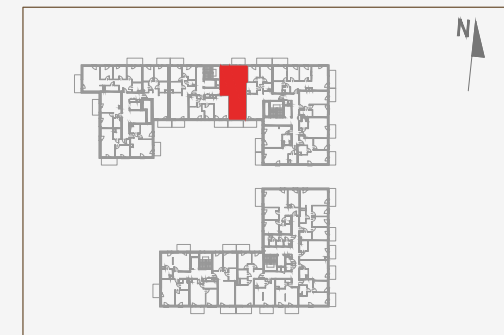
PIĘTRO	1
POKOJE	3
KLATKA	2
POWIERZCHNIA ROZLICZENIOWA	53.12 m ²
POWIERZCHNIA UŻYTKOWA	51.01 m ²

HOL	7.39 m ²
POKÓJ Z ANEKSEM KUCHENNYM	19.76 m ²
POKÓJ	8.31 m ²
POKÓJ	9.16 m ²
ŁAZIENKA	4.66 m ²
WC	1.73 m ²

POWIERZCHNIA POD ŚCIANKAMI DZIAŁOWYMI	2.11 m ²
--	---------------------

BALKON 1	5.14 m ²
BALKON 2	4.46 m ²

POŁOŻENIE LOKALU W BUDYNKU



MIESZKANIE POWTARZALNE: 25, 28

Adres inwestycji: Warszawa, ul. Włodkowica 9d

BIURO SPRZEDAŻY

☎ 22 113 95 16

Powierzchnia lokalu obliczona została zgodnie z Polską Normą PN-ISO 9836:2015-12, powołaną w rozporządzeniu Ministra Transportu, Budownictwa i Gospodarki Morskiej z dnia 11 września 2020 roku w sprawie szczegółowego zakresu i formy projektu budowlanego. Powierzchnia rozliczeniowa lokalu, uwzględniająca powierzchnię pod ściankami działowymi, służy do ustalenia ceny sprzedaży. Powierzchnia użytkowa lokalu służy do celów ewidencyjnych i wycenistoksięgowych. Instalacja wodna i kanalizacyjna doprowadzona do kuchni, łazienki i WC, zakończona korkami, nie schowana w ścianach. Rozprowadzenie instalacji pod przybory leży po stronie Nabywcy. Meble, biały montaż oraz drzwi wewnętrzne nie stanowią elementu wyposażenia lokalu. Deweloper zastrzega sobie możliwość wprowadzenia niewielkich zmian w dalszym etapie inwestycji. Przedstawiona aranżacja lokalu jest przykładowa. Wymiary okienne podane są w świetle muru od strony zewnętrznej.