

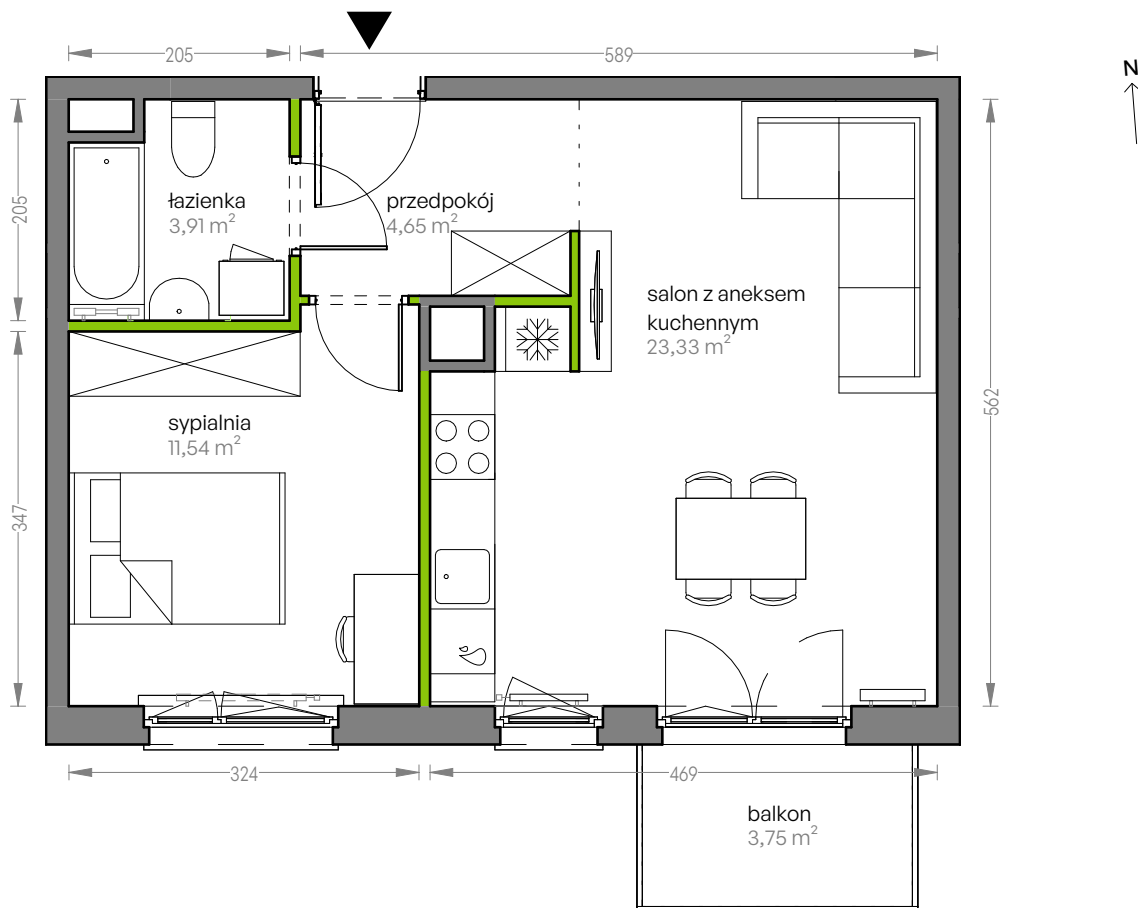
CITY VIBE.

nr G.056



Powierzchnia **43,43 m²**

Piętro 2

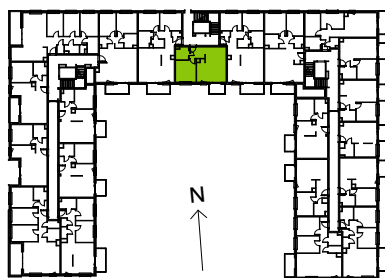


Aranżacja mieszkania jest przykładowa

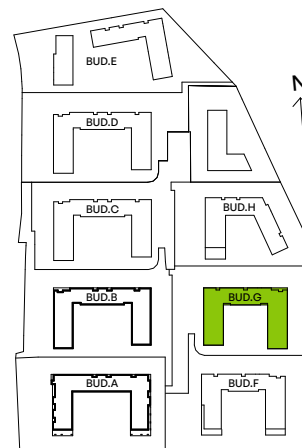
Powierzchnia użytkowa

salon z aneksem kuchennym	23,33 m ²
sypialnia	11,54 m ²
łazienka	3,91 m ²
przedpokój	4,65 m ²
Razem	43,43 m²
+ balkon	3,75 m ²

Rzut kondygnacji Piętro 2



Plan osiedla Budynek G



U nas nigdy nie płacisz za powierzchnię pod ścianami działowymi