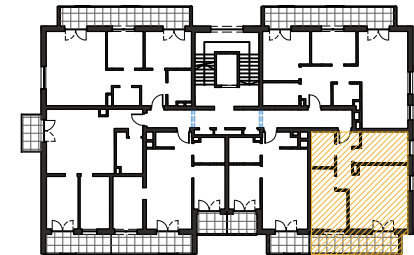


wełnowe apartamenty

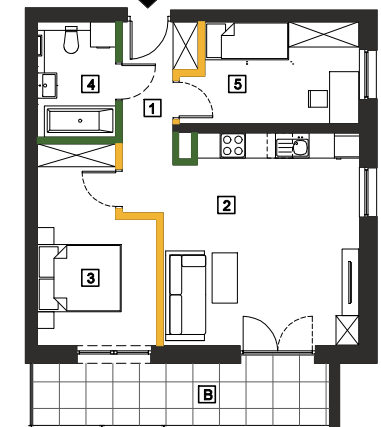
mieszkanie **B26** powierzchnia **57,05m²** kondygnacja **piętro +4**



Schemat kondygnacji +4



Rzut w skali 1:180



| Piętro +4 | | Mieszkanie B26 |
|--|-----------------------|----------------------|
| 1. | Przedpokój | 6,05 m ² |
| 2. | Salon z aneksem kuch. | 22,96 m ² |
| 3. | Sypialnia | 11,93 m ² |
| 4. | Łazienka | 5,14 m ² |
| 5. | Pokój | 9,65 m ² |
| Suma powierzchni aranżacji | | 55,73 m ² |
| B | Balkon | 10,45 m ² |
| Powierzchnia ścian działawych do demontażu | | 1,32 m ² |
| Maksymalna powierzchnia użytkowa | | 57,05 m ² |



Antrans Invest Sp. z o.o.
32 - 300 Olkusz,
ul. Wspólna 1C
www.antransinvest.pl

1. Wymiary balkonów, lokalizację przyborów sanitarnych i inne podano na podstawie projektu budowlanego. W toku budowy mogą wystąpić różnice w stosunku do stanu wynikającego z projektu, wynikające ze specyfikacji prac budowlanych.
2. Przedstawiona aranżacja lokalu jest przykładowa, rysunki w tym zakresie mają charakter poglądowy oraz informacyjny i nie stanowią oferty w rozumieniu Kodeksu Cywilnego.
3. Powierzchnia użytkowa lokali oraz pomieszczeń określana jest na podstawie rozporządzenia Ministra Transportu, Budownictwa i Gospodarki Morskiej z dnia 25.04.2012r. w sprawie szczegółowego zakresu i formy projektu budowlanego oraz przy uwzględnieniu treści Polskiej Normy PN-ISO 9836.
Powierzchnia użytkowa uwzględnia powierzchnię elementów nadających się do demontażu i rozbiórki (rury, kanały, ścianki działowe), nie uwzględnia powierzchni otworów drzwi i okien oraz elementów zamykających.