

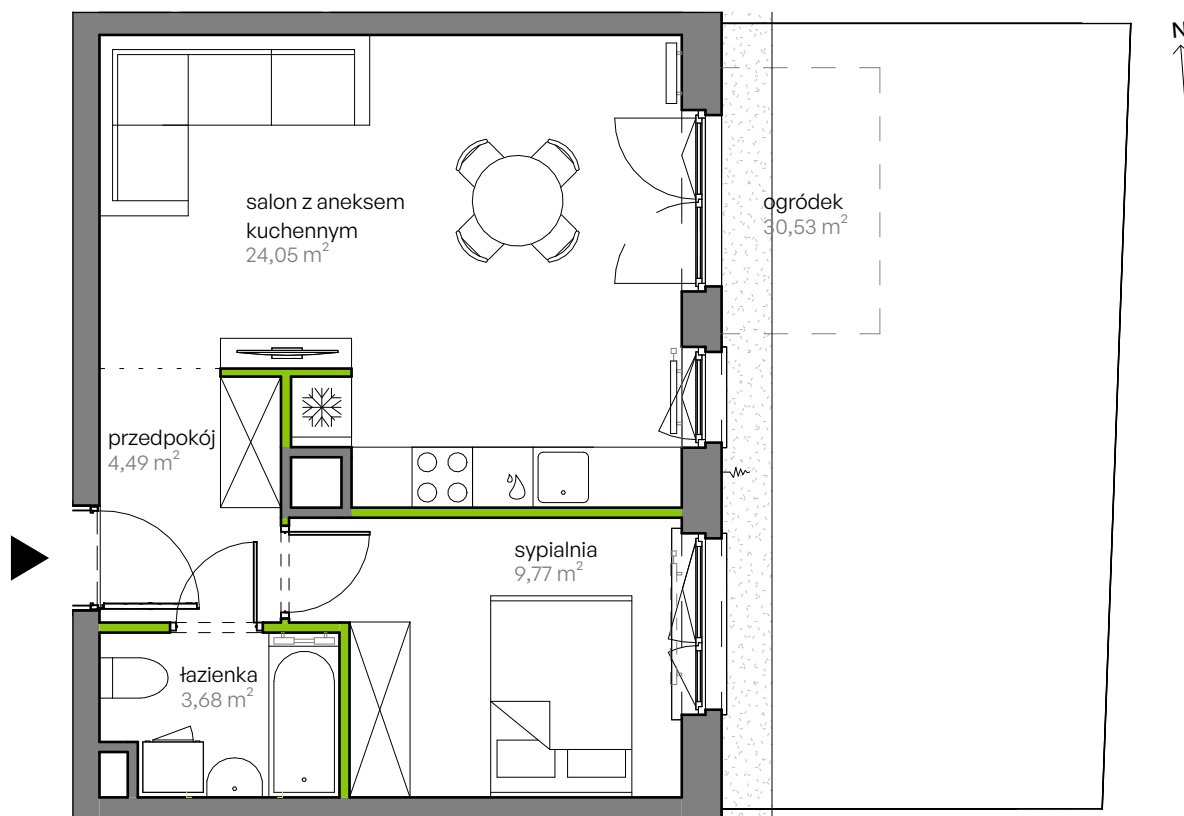
# CITY VIBE.

nr G.071



Powierzchnia **41,99 m<sup>2</sup>**

Parter

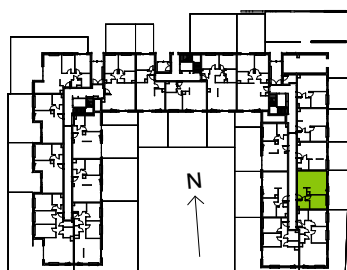


Aranżacja mieszkania jest przykładowa

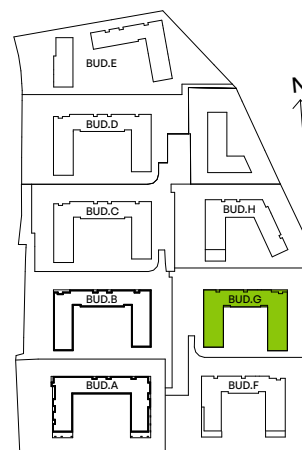
## Powierzchnia **użytkowa**

salon z aneksem kuchennym	24,05 m <sup>2</sup>
sypialnia	9,77 m <sup>2</sup>
łazienka	3,68 m <sup>2</sup>
przedpokój	4,49 m <sup>2</sup>
<b>Razem</b>	<b>41,99 m<sup>2</sup></b>
+ogródek	30,53 m <sup>2</sup>

## Rzut kondygnacji **Parter**



## Plan osiedla **Budynek G**



U nas nigdy nie płacisz za powierzchnię pod ścianami działowymi