

# LOGO

# 40.36m<sup>2</sup>

powierzchnia  
użytkowa  
netto

Jednopoziomowe mieszkanie z balkonem,  
2-pokojowe, 1 piętro

R/LG-18 / 11

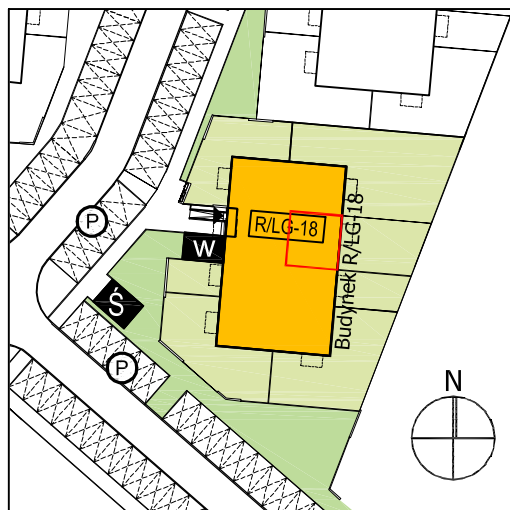
oś. Dąbrówka - Leśna Polana, Dopiewiec

www.dabrowka.com.pl

①	Korytarz	4.35 m <sup>2</sup>
②	Pokój dzienny z aneksem kuchennym	20.64 m <sup>2</sup>
③	Sypialnia	11.08 m <sup>2</sup>
④	Łazienka	4.29 m <sup>2</sup>
ⓑ	Balkon	4.26 m <sup>2</sup>

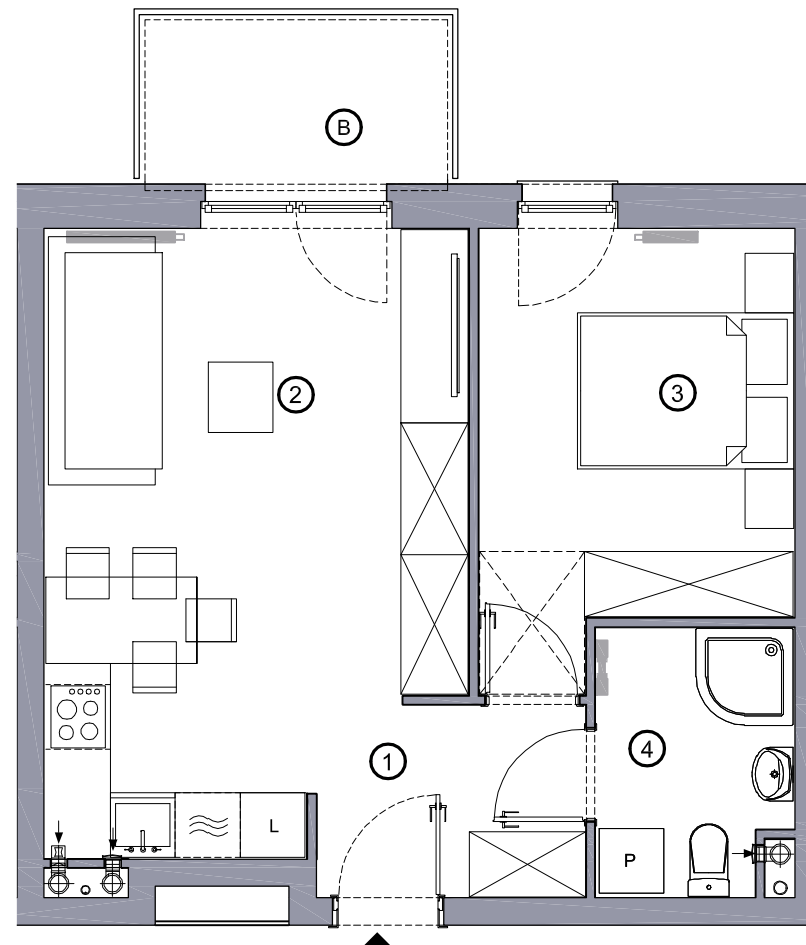


Lokalizacja budynku LOGO R/LG-18



- Lokalizacja mieszkania w budynku
- Wejście do budynku
- Parking
- Wiata śmietnikowa
- Wiata na rowery

## RZUT MIESZKANIA



Niniejsze informacje, w tym wymiary mają charakter poglądowy i mogą nieznacznie odbiegać od ostatecznego projektu realizacyjnego

Biurow sprzedaży  
ul. Promenada 5, Dopiewiec  
tel. [61] 890 12 12  
e-mail: [linea@dabrowka.com.pl](mailto:linea@dabrowka.com.pl)

**Linea**  
SIŁA MIASTOTWÓRCZA