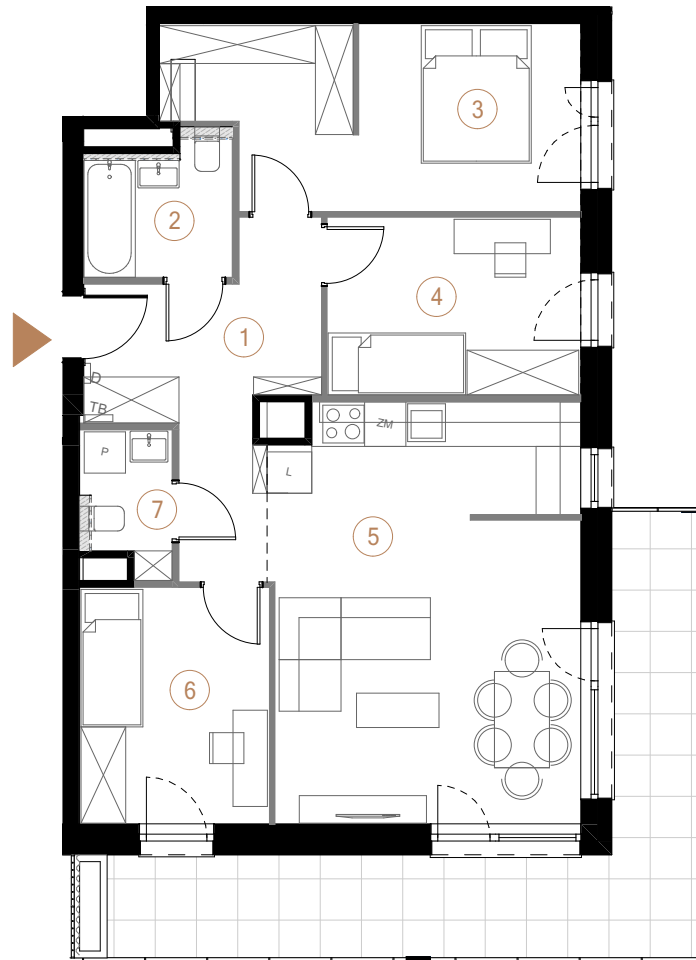


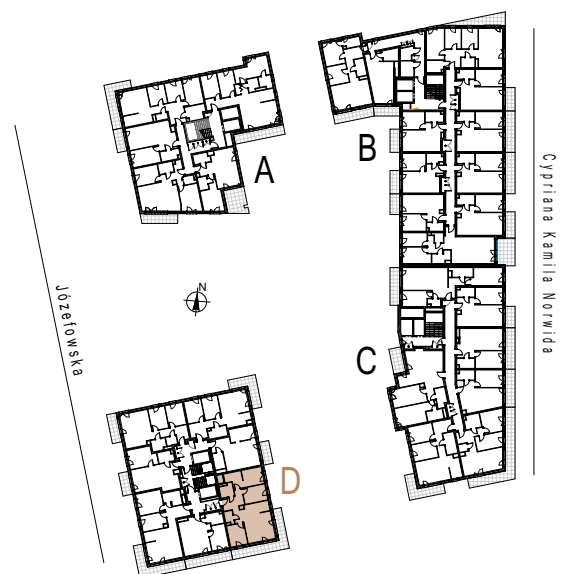
budynek D piętro 2 powierzchnia mieszkania 78,66 m² liczba pokoi 4



Ściany działowe

Ściany nośne

1	przedpokój	10,64
2	łazienka	4,19
3	pokój 1 + garderoba	15,12
4	pokój 2	9,53
5	salon + aneks kuchenny	27,08
6	pokój 3	9,50
7	toaleta	2,60
		78,66 m ²
balkon		21,19



Cypriana Kamila Norwida