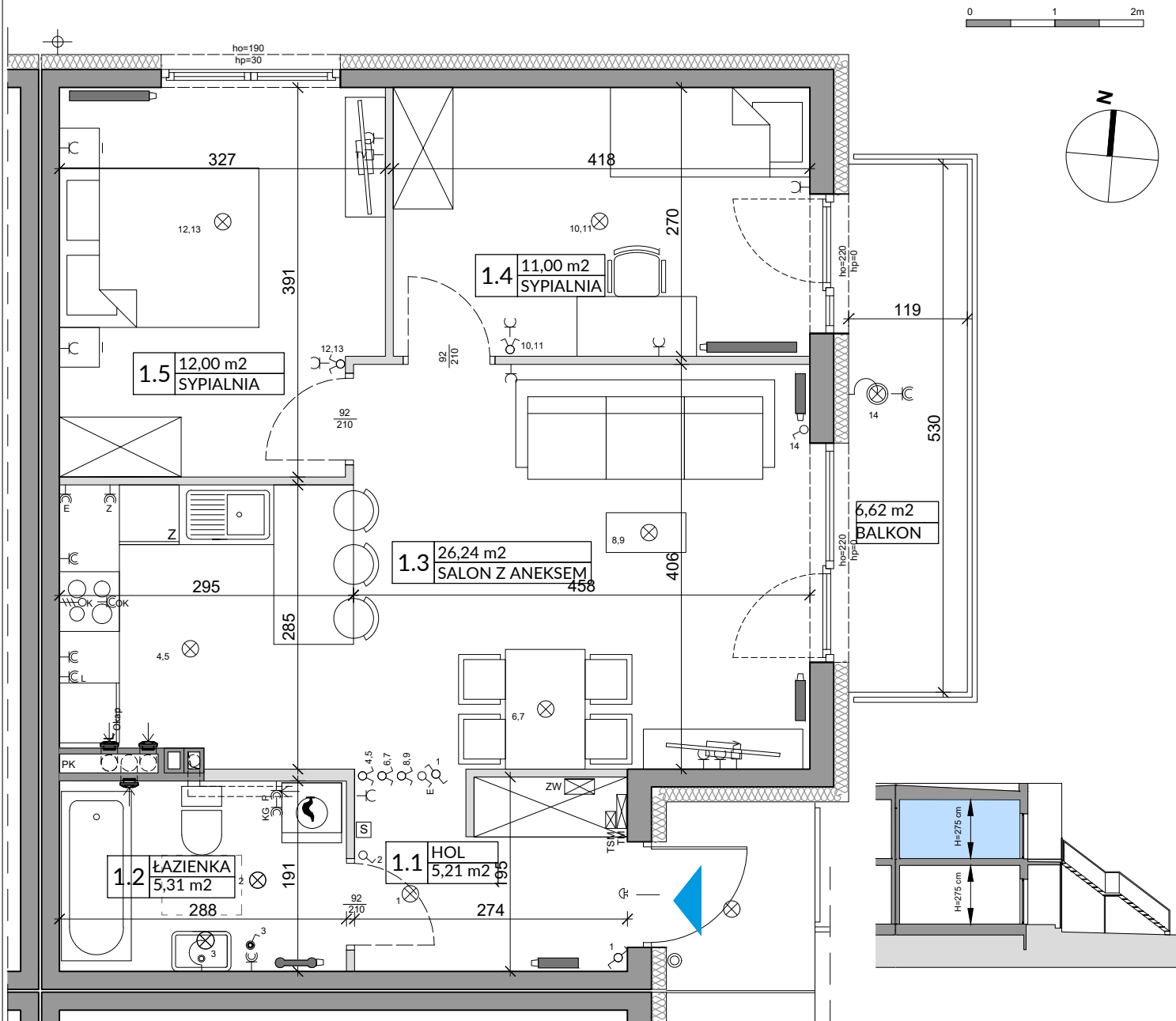


ZAŁĄCZNIK NR 1 DO PROSPEKTU INFORMACYJNEGO

Investycja: Osiedle Młodych
Janczewice k. Warszawy, ul. Jedności

Oznaczenie lokalu: **46B**
Powierzchnia Użytkowa lokalu na Piętrze: **59,76 m²**
Powierzchnia pod Ściankami: **2,09 m²**
Łączna Powierzchnia Lokalu na Piętrze: 61,85 m²
Powierzchnia Ogrodu / Balkon: **6,62 m²**



L.p.	Pomieszczenie	Powierzchnia użytkowa [m ²]*	Powierzchnia o wysokości 1,40m ≤ h ≤ 2,20m (wliczona do pow. uz. lokalu w 50%)	Powierzchnia o wysokości h ≤ 1,40m (nie wliczona do pow. uz. lokalu)
1.1	HOL	5,21	0,00	0,00
1.2	ŁAZIENKA	5,31	0,00	0,00
1.3	SALON Z ANEKSEM	26,24	0,00	0,00
1.4	SYPIALNIA	11,00	0,00	0,00
1.5	SYPIALNIA	12,00	0,00	0,00
RAZEM		59,76	0,00	0,00
POWIERZCHNIA UŻYTKOWA		59,76		
POWIERZCHNIA POD ŚCIANKAMI		2,09		
RAZEM		61,85		

POMIARU POWIERZCHNI UŻYTKOWEJ BUDYNKU MIESZKALNEGO I LOKALU DOKONUJE SIĘ NA ZASADACH OKREŚLONYCH W ROZPORZĄDZENIU MINISTRA ROZWOJU Z DNIA 11 WRZEŚNIA 2020 ROKU W SPRAWIE SZCZEGÓLNEGO ZAKRESU I FORMY PROJEKTU BUDOWLANEGO (DZ.U. Z 2022 R., POZ.1679 z późn. zm.), PRZY CZYM POMIARU DOKONUJE SIĘ NA POZIOMIE PODŁOGI, Z DOKŁADNOŚCIĄ DO 0,01M² (JEDNA SETNA METRA KWADRATOWEGO), W MIESZKANIU W STANIE CAŁKOWICIE WYKONCZONYM, A WIĘC Z TYNKAMI, JEDNOCZEŚNIE ŁĄCZNA POWIERZCHNIA LOKALU UWZGLĘDNIĄ POWIERZCHNIĘ UŻYTKOWĄ ORAZ POWIERZCHNIĘ POD ŚCIANKAMI I SCHODÓW. WYMIARY PODANE NA RYSUNKU ODNOSZĄ SIĘ DO STANU SUROWEGO BUDYNKU (NIE UWZGLĘDNIĄJĄ GRUBOŚCI TYNKU).

- OZNACZENIA ELEKTRYCZNE:**
- TM TABLICA MIESZKANIA
 - TSM SKRZYNIKA TELETECHNICZNA
 - STEROWNIK C.O.
 - ŁĄCZNIK DZWONKOWY
 - WYPUST DZWONKA
 - WYPUST ŚWIETLNY
 - WYPUST ŚWIETLNY ŚCIENNY
 - ŁĄCZNIK JEDNOFAZOWY
 - ŁĄCZNIK SCHODOWY
 - ŁĄCZNIK GRUPOWY
 - GNIAZDO 1xL+N+PE
 - GNIAZDO 1-f Z BOLCEM OCHRONNYM 16A, IP44
 - WYPUST TRÓJFAZOWY
 - GNIAZDO ANTENOWE
 - WYPUST JEDNOFAZOWY (DO WENTYLATORA)
 - CZUJNIK RUCHU

- OZNACZENIA GNIAZD:**
- L - lodówka, h= 0,6m
 - OK - okap, h= 2,0m
 - K - kuchnia, h= 0,6m
 - Z - zmywarka, h= 0,6m
 - P - pralka, h= 1,1m
 - E - oświetlenie szafek h= 2,2m
 - G - gniazdo grzałki grzejnikowej
- pozostałe gniazda:
kuchnia, łazienka - h= 1,1m
pozostałe pom. - h= 0,3m

- OZNACZENIA C.O. I GAZ:**
- GRZEJNIK PŁYTOWY
 - GRZEJNIK ŁAZIENKOWY

- OZNACZENIA WOD-KAN:**
- KOCIÓŁ GAZOWY
 - PK - PION KANALIZACYJNY
 - ZW - ZAWÓR WODY
 - KRAN ZEWNĘTRZNY

- OZNACZENIA POZOSTAŁE:**
- ho= WYSOKOŚĆ OKNA
 - hp= WYSOKOŚĆ PARAPETU WEWNĘTRZNEGO
 - ŚCIANY ZEWNĘTRZNE LOKALU, ELEMENTY KONSTRUKCYJNE I SZCZĄTKI (NIE PODLEGAJĄ ARANŻACJI I USUNIĘCIU)
 - ŚCIANKI MOŻLIWE DO REARANŻACJI
 - KRATKA ŚCIENNA WENTYLACJI MECH.
 - RURY SPUSTOWE

UWAGI:

- WYMIARY OTWORÓW DRZWIOWYCH PODANO W ŚWIEŁE OŚCIEŻY.
- PODANA SKAŁA DOTYCZY STANU SUROWEGO I MA CHARAKTER ORIENTACYJNY.
- PODANE POWIERZCHNIE I WYMIARY LINIOWE MAJĄ CHARAKTER ORIENTACYJNY I MOGĄ ULEC KOREKCIOM NA PODSTAWIE INWENTARYZACJI WG OBMIARU PO WYKONANIU BUDYNKU.
- PUNKTY INSTALACJI ELEKTRYCZNYCH I SANITARNYCH MOGĄ ULEC KOREKTOM ZE WZGLĘDÓW TECHNICZNYCH.