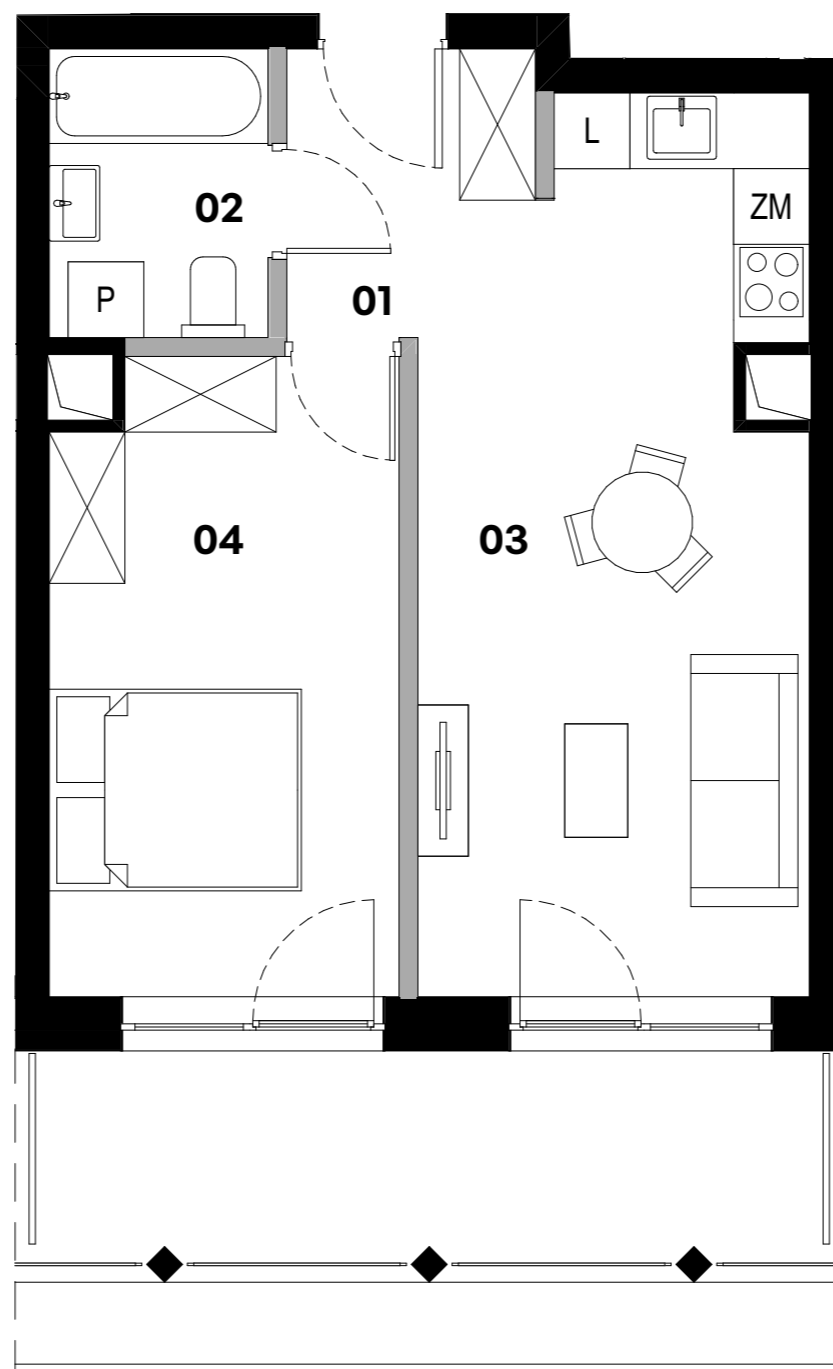


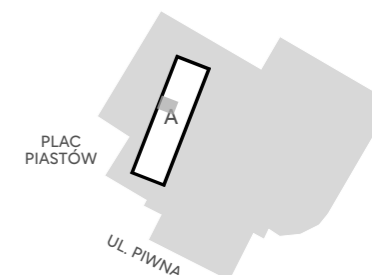
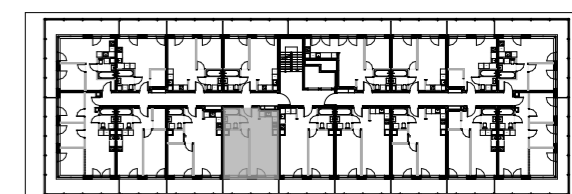
A.61



Powierzchnia dla rozliczenia ceny **43,71 m²**

Powierzchnia użytkowa **42,13 m²**

01 Przedpokój	3,50 m ²
02 Łazienka	3,97 m ²
03 Salon z aneksem kuchennym	20,92 m ²
04 Sypialnia	13,74 m ²
Powierzchnia pod ściankami	1,58 m²
Taras	10,49 m ²

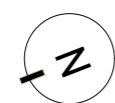


POKOJE

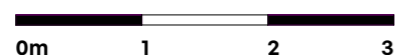
2

PIĘTRO

4



ściany działowe



Powierzchnie pomieszczeń zgodnie z Polską Normą PN-ISO 9836: 2022-07.
Niniejsza karta katalogowa przedstawia przykładową aranżację mieszkania.

Biuro sprzedaży mieszkań

**Parking przy Gliwickim Centrum
Handlowym, wejście od
ul. Dworcowej, 44-110 Gliwice**

**+48 600 700 603
www.browarhugoscobel.pl**