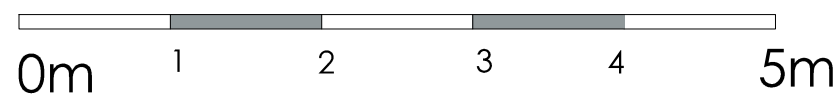
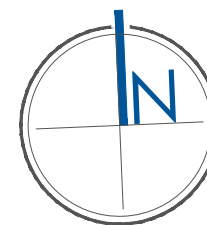


A.2.6  
46,34 m<sup>2</sup>

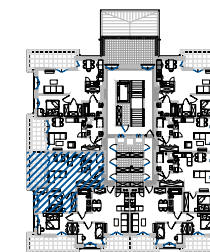


■ ściany z możliwością przearanżowania  
 - aranżacja lokalu mieszkalnego przedstawiona na rzucie jest przykładowa  
 - powierzchnia użytkowa może różnić się od rzeczywistej o ~ 2%

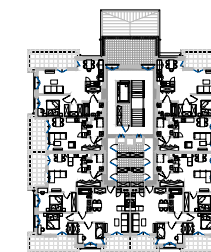
## APARTAMENTY A-Z Sp. z o.o.

Biuro Sprzedaży Mieszkań  
 ul. Romanowska 55 E  
 lok. usług. nr 17  
 91-174 Łódź  
 tel/fax: 042 712 63 31, 0 663 490 722  
 biuro@villaromanow.pl

CZĘŚĆ A



CZĘŚĆ B



ZESPÓŁ BUDYNÓW MIESZKALNYCH  
 WIELORODZINNYCH  
 "VILLA ROMANÓW"  
**BUDYNEK 101**  
 ul. Romanowska, Łódź

NUMER MIESZKANIA	A.2.6
KONDYGNACJA	1 PIĘTRO
LICZBA POKOI	2
POWIERZCHNIA	46,34 m <sup>2</sup>
POWIERZCHNIA Z BALKONAMI	55,32 m <sup>2</sup>

### POWIERZCHNIE POMIESZCZEŃ:

Nazwa	Pow. użytkowa
1. Przedpokój	2,79 m <sup>2</sup>
2. Salon + aneks kuchenny	25,56 m <sup>2</sup>
3. Sypialnia	13,32 m <sup>2</sup>
4. Łazienka	4,67 m <sup>2</sup>
5. Balkon	8,98 m <sup>2</sup>

UWAGA: POWIERZCHNIA UŻYTKOWA (wg PN ISO 9836: 1997)



APP POLSKA Sp. z o.o.  
 ul. Granitowa 3 / 62  
 02-681 Warszawa

info@app-polska.pl