



VFM
Real Estate



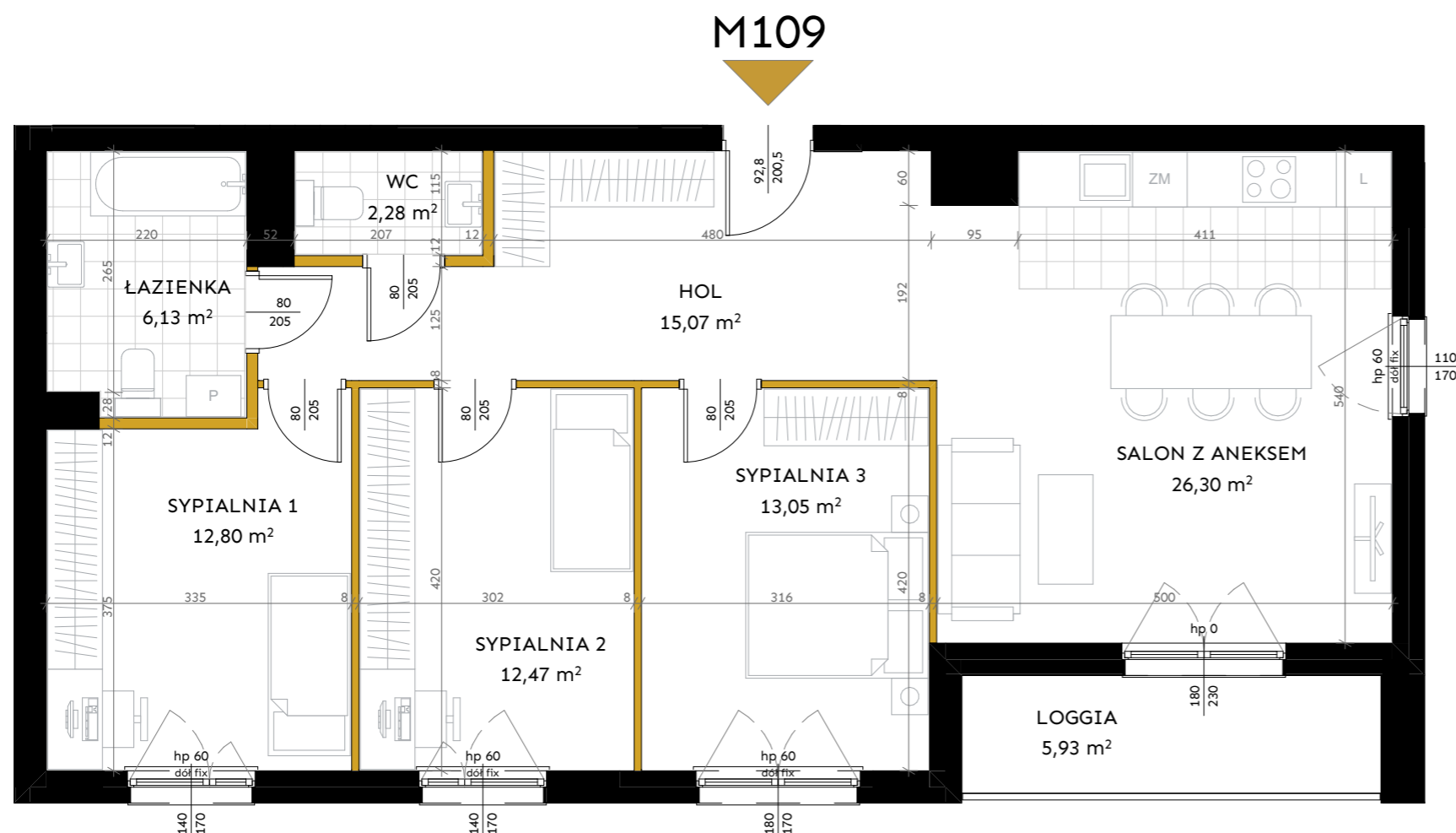
CORSO

Łódź, ul. Kasprzaka
www.corso.pl

Lokal nr 109

Powierzchnia użytkowa [m²] **88,10 m²**
Budynek **2A**
Piętro **VI**
Liczba pokoi **4**

Piętro	1	2	3	4	5	6	7	8
Nr lokalu	79	85	91	97	103	109	115	121



Zestawienie powierzchni

HOL	15,07 m ²
SALON Z ANEKSEM	26,30 m ²
SYPIALNIA 1	12,80 m ²
SYPIALNIA 2	12,47 m ²
SYPIALNIA 3	13,05 m ²
ŁAZIENKA	6,13 m ²
WC	2,28 m ²

Powierzchnia dodatkowa

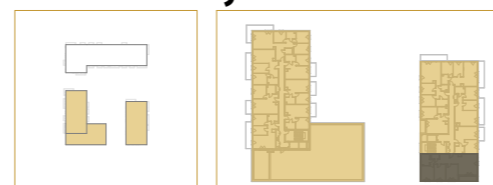
LOGGIA **5,93 m²**



LEGENDA:

- ŚCIANY DZIAŁOWE - MOŻLIWOŚĆ PRZEBUDOWY
- ŚCIANY ZEWNĘTRZNE/KONSTRUKCYJNE/SZACHTY KOMINOWE

LOKALIZACJA MIESZKANIA:



- Powierzchnia użytkowa mieszkania określona jest na podstawie Rozporządzenia Ministra Rozwoju z dn. 11.09.2020r. w sprawie szczegółowego zakresu i formy Projektu Budowlanego (DZ. U. 2020r. POZ. 1609), liczona zgodnie z zasadami zawartymi w polskiej normie PN-ISO 9836:2015-12.
- Powierzchnia użytkowa mieszkania jest obliczona w metrach kwadratowych z dokładnością do dwóch miejsc po przecinku, dla wymiarów lokalu w stanie wykończonym, na poziomie podłogi, nie licząc listew przypodłogowych, progów itp. Nie są wliczane powierzchnie otworów na drzwi i okna oraz nisze w elementach zamykających.
- Wymiary pomieszczeń, lokalizację przyborów sanitarnych, rozmieszczenie punktów instalacyjnych itp. podano zgodnie z Projektem Budowlanym. Mogą wystąpić niewielkie różnice wymiarów i usytuowania elementów w wyniku realizacji prac budowlanych.
- Wymiary pomieszczeń podane zostały bez uwzględnienia tynków.
- Grubość ścian międzylokalowych oraz nośnych po uwzględnieniu tynku wynosi 21cm, 27cm, 23,5 cm, 30,5cm.
- Wysokość pomieszczeń mierzona od szlichty do wykończonego sufitu wynosi ok. 265cm.
- Przedstawiona aranżacja ma charakter przykładowy, umebłowanie nie stanowi wyposażenia nabywanego lokalu.