

Legenda:

- Ściany działowe
- Ściany konstrukcyjne

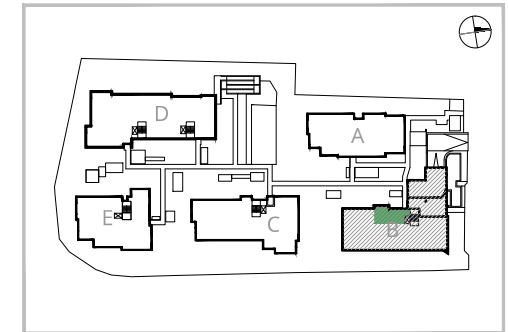
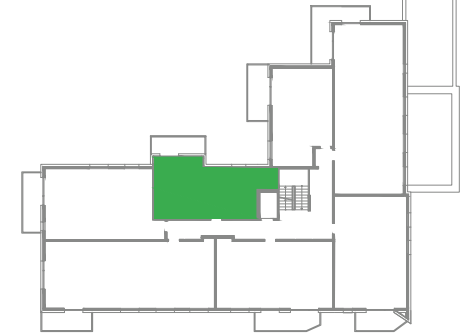
Uwagi:

Przy obliczaniu powierzchni uwzględniono normę PN-ISO 9836. Powierzchnia pod ścianami działowymi nie jest wliczona do powierzchni użytkowej mieszkania. Powierzchnia balkonów może ulec zmianie o 5%. Wymiary podano w stanie surowym. Przedstawiona aranżacja lokalu jest przykładowa, rysunki w tym zakresie mają charakter informacyjny i nie stanowią oferty w rozumieniu przepisów Kodeksu Cywilnego.

U Przybyszewskiego

ul. Brązownicza

Kraków



Budynek - B Piętro - 1 Nr lokalu - 12

Pokój z aneksem	25.06 m ²
Pokój	16.88 m ²
Łazienka	5.56 m ²
Przedpokój	4.07 m ²

Pow. użytkowa - 51.57 m²

Balkon 7.34 m²

Biuro sprzedaży: ul. Armii Krajowej 19, tel.: 12 639 57 00

EKOPARK

www.ekopark.pl