



BUDYNKI MIESZKALNE WIELORODZINNE 5, 6, 7, 8

ul. Bielicowa, Poznań 61-612
dz. nr : 513/105, obręb: Naramowice

www.naramowiceodnova.pl

e-mail: bsmpoznan@atal.pl
telefon: (+48) 609 590 025

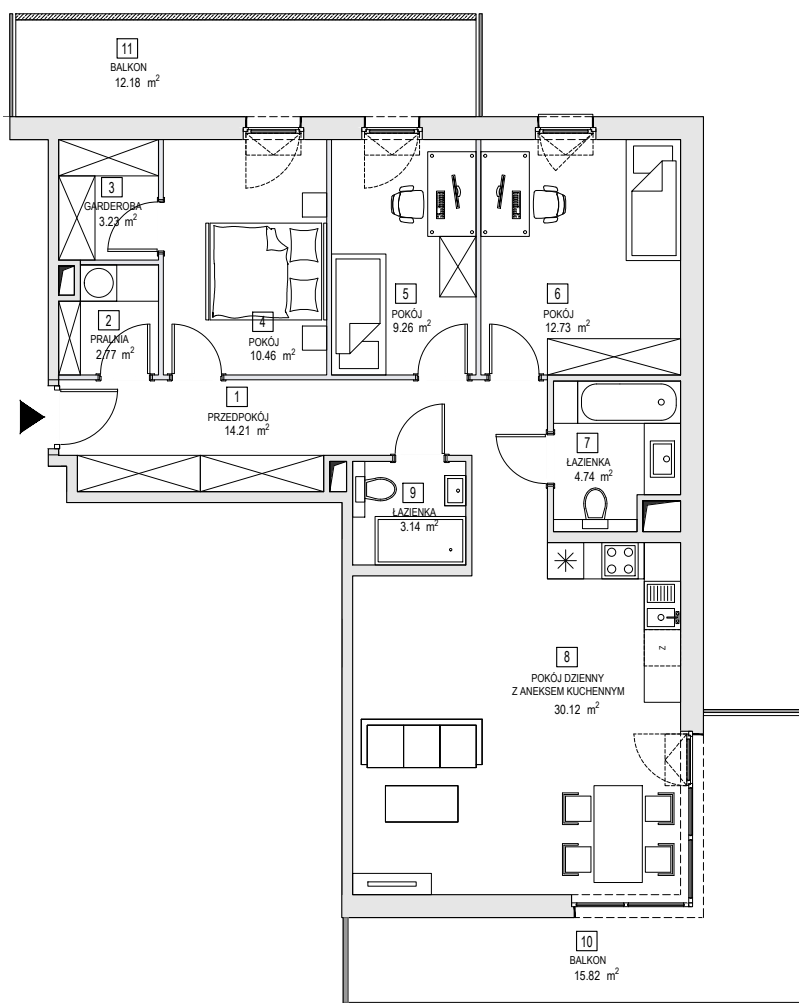
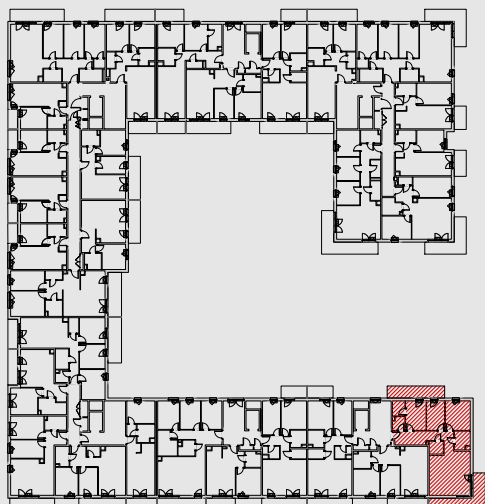
ATAL S.A. Biuro Sprzedaży Mieszkań, 61-105 Poznań, ul. Chwaliszewo 62, lok. U1



MIESZKANIE 7F-1-1

1 PIĘTRO

1	PRZEDPOKÓJ	14.21 m ²
2	PRALNIA	2.77 m ²
3	GARDEROBA	3.23 m ²
4	POKÓJ	10.46 m ²
5	POKÓJ	9.26 m ²
6	POKÓJ	12.73 m ²
7	ŁAZIENKA	4.74 m ²
8	POKÓJ DZIENNY Z ANEKSEM KUCHENNYM	30.12 m ²
9	ŁAZIENKA	3.14 m ²
POWIERZCHNIA UŻYTKOWA:		90.66 m²
10	BALKON	15.82 m ²
11	BALKON	12.18 m ²



1. Wymiary pomieszczeń, lokalizację przyborów sanitarnych i inne podano na podstawie projektu budowlanego. W trakcie budowy mogą wystąpić różnice w stosunku do stanu wynikającego z projektu, właściwe dla specyfiki prac budowlanych.
2. Powierzchnia jest obliczona w świetle pionowych przegród w stanie wykończonym, przy uwzględnieniu tynków i okładzin o grubości 1,5cm, na poziomie podłogi bez uwzględnienia listew przypodłogowych, progów itp. Wymiary są podane w stanie bez wykończenia.
3. Powierzchnia lokali oraz pomieszczeń określona jest na podstawie rozporządzenia Ministra Rozwoju w sprawie szczegółowego zakresu i formy projektu budowlanego z dnia 11 września 2020 r. oraz przy uwzględnieniu treści Polskiej Normy PN-ISO 9836:2015.

