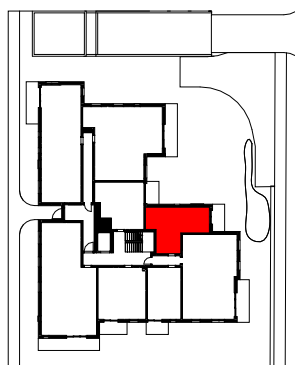
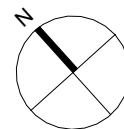
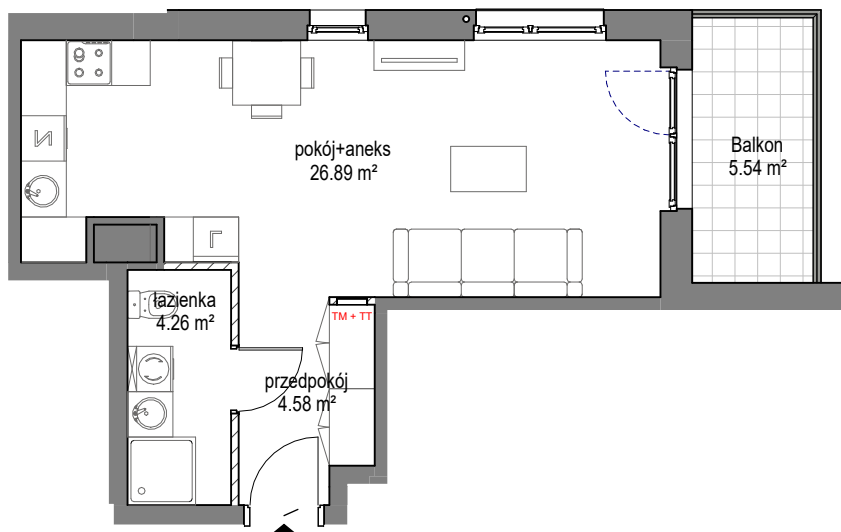


# KOBIELI

## BUDYNEK A

Gdańsk, ul. Kobiel



## ROBYG

ROBYG JABŁONIOWA 2 Sp. z o.o.  
Al. Rzeczypospolitej 1 02-972 Warszawa  
TEL. (22) 419 11 00, FAX (22) 419 11 03



**B1 Architekci Sp. z o.o.**

Al. Grunwaldzka 4/6, 80-236 Gdańsk  
www.b1architekci.com

FAZA:

1.B

DATA:

26.09.2024

NR MIESZKANIA:

A.1.M04

IŁOŚĆ POKOI:

1

POW. UŻYTKOWA MIESZKANIA WG PN-ISO 9836:

35.73 m<sup>2</sup>

POW. MIESZKANIA POD ŚCIANKAMI:

0.39 m<sup>2</sup>

ŁĄCZNA POWIERZCHNIA MIESZKANIA:

36.12 m<sup>2</sup>

PIĘTRO:

1

POW. BALKONU:

5.54 m<sup>2</sup>

POW. LOGGI:

KLATKA:

A

POW. TARASU:

POW. OGRÓDKA:

LEGENDA:



SCIANKI

UWAGA:

- POWIERZCHNIE LICZONE WEDŁUG NORMY PN-ISO 9836
- ZE WZGLĘDU NA TRWAJĄCE PRACE PROJEKTOWE POWIERZCHNIE I/LUB WYMIARY MOGĄ ULEC ZMIANIE
- WYPOSAŻENIE TYLKO W CELACH PREZENTACJI, NIE STANOWI ZOBOWIĄZANIA UMOWNEGO
- NINIEJSZY PROJEKT NIE STANOWI OFERTY W ROZUMIENIU PRZEPISÓW KODEKSU CYWILNEGO
- WYJŚCIE NA TARAS/ LOGGIE/ - MOŻLIWA RÓŻNICA POZIOMÓW
- PIONY KANALIZACYJNE I PIONY WENTYLACYJNE STANOWIĄ CZĘŚĆ WSPÓLNA, INSTALACJI BUDYNKU
- W PRZYPADKU WYSTĘPOWANIA OTWORU REWIZYJNEGO NA PIONIE MUSI BYĆ ZAPEWNIONY DOSTĘP DO NIEGO, ZGODNIE Z DOKUMENTACJĄ TECHNICZNA
- W PRZYPADKU WYSTĘPOWANIA PODWÓJNYCH DRZWI BALKONOWYCH, TYLKO JEDNO SKRZYDŁO DRZWIOWE JEST WYPOSAŻONE W KLAMKĘ

### SCHEMAT LOKALU MIESZKALNEGO NAPIĘTRZE

SCHEMAT MA CHARAKTER JEDYNNIE POGIĄDOWY. W PRZYPADKU EWENTUALNYCH ROZBIEŻNOŚCI POMIĘDZY SCHEMATEM A PROJEKTEM BUDOWLANYM, WIĄŻĄCY JEST PROJEKT BUDOWLANY.