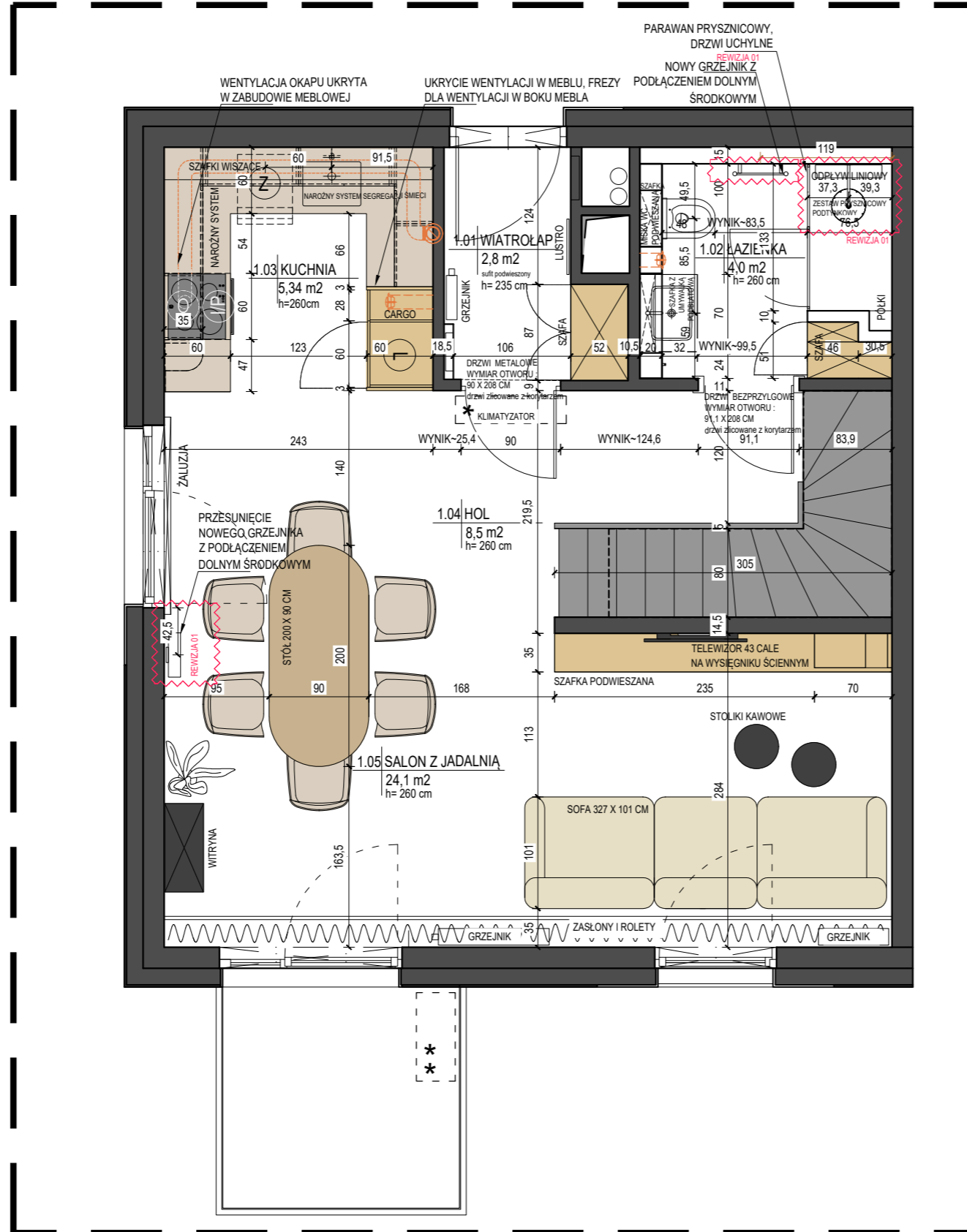


- L
LODÓWKA W ZABUDOWIE
- Z
ZMYWARKA W ZABUDOWIE
- I/P
PŁYTA INDUKCYJNA/ PIEKARNIK
- O
OKAP SZAFKOWY



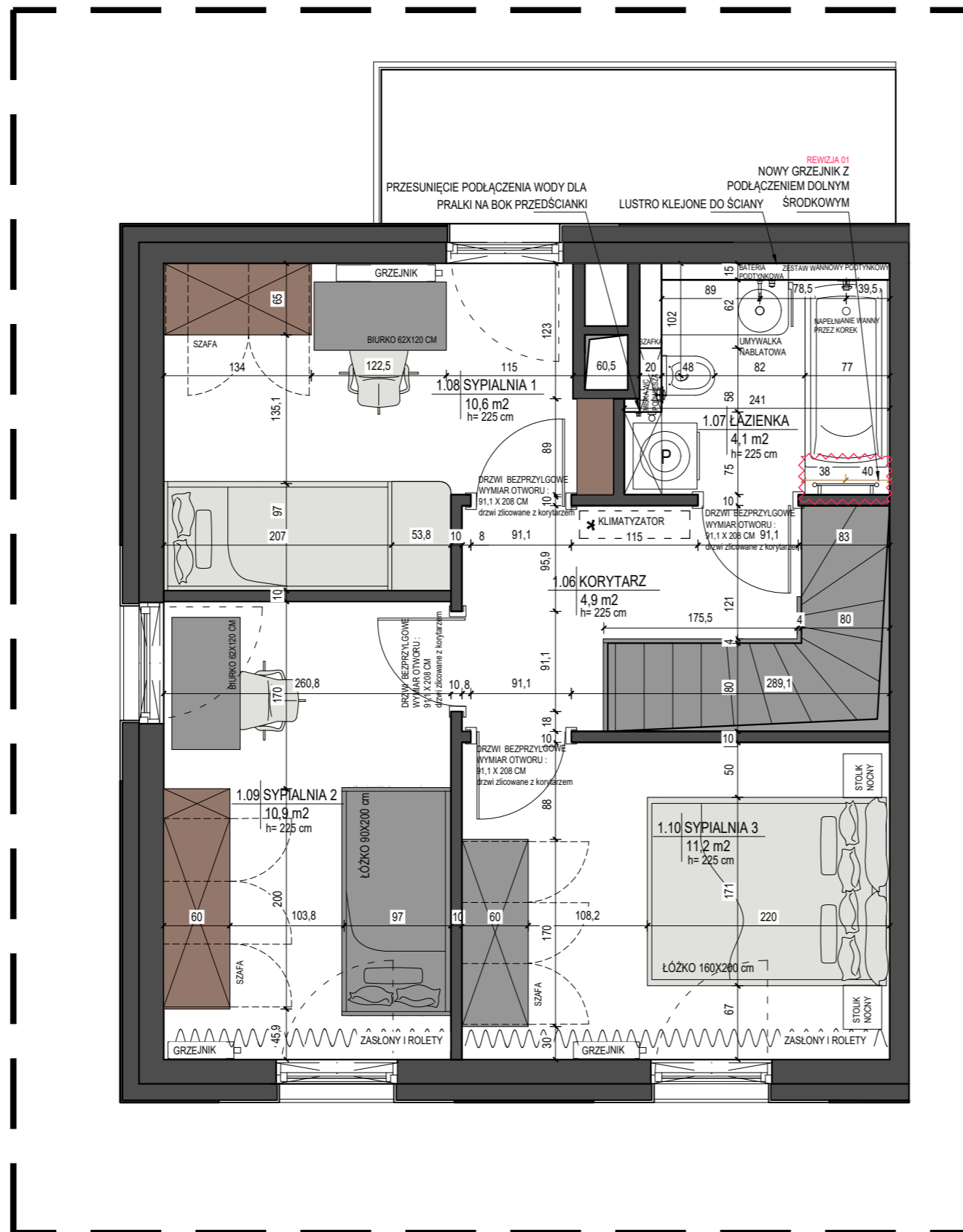
UWAGI

1. PRZED PRZYSTĄPIENIEM DO REALIZACJI, WSZYSTKIE WYMIARY NALEŻY SPRAWDZIĆ NA BUDOWIE.
2. WYKONAWCA MEBLI WNEKOWYCH, ZLOKALIZOWANYCH MIĘDZY ŚCIANAMI LUB NA PEŁNĄ WYSOKOŚĆ JEST ZOBOWIĄZANY DO DOKONANIA POMIARÓW PRZED WYKONANIEM MEBLI.
3. PROJEKT STANOWI CAŁOŚĆ ZE SPECYFIKACJĄ, NALEŻY JE ROZPATRYWAĆ ŁĄCZNIE.
4. W RAZIE WYSTĄPIENIE JAKICHKOLWIEK WĄTPLIWOŚCI NALEŻY SKONTAKTOWAĆ SIĘ Z PROJEKTANTEM.
5. DOPUSZCZA SIĘ STOSOWANIE ROZWIĄZAŃ ZAMIENNYCH DO WSKAZANYCH MATERIAŁÓW JEDYŃIE POD WARUNKIEM, ŻE BĘDĄ ONE RÓWNOWAGNE LUB LEPSZE POD WZGLĘDEM JAKOŚCI I TRWAŁOŚCI OD WSKAZANYCH ROZWIĄZAŃ. W TAKIM WYPADKU ZACHODZI KONIECZNOŚĆ POTWIERDZENIA ZAMIENNIKÓW Z PROJEKTANTEM WNEŹRZ I INWESTOREM.
6. WSZELKIE PRACE WYKONACZOWE NALEŻY WYKONYWAĆ ZGODNIE ZE SZTUKĄ BUDOWLANĄ, WIEDZĄ TECHNICZNĄ ORAZ INSTRUKCJAMI PRODUCENTÓW.

01	00	Zmiana układu łazienki i projektu kuchni. Nowe grzejniki.	
NR REW	DATA	OPIS	
INWESTOR:			
URBA CK SP. Z O.O. SP. K. UL. ZABŁOCIE 25/56, 30-701 KRAKÓW			
NAZWA I ADRES INWESTYCJI:			
KRAKÓW, UL. KUJAWSKA 11A DZ.NR 581.58/2.60/3 obr.0004, KROWODRZA			
JEDNOSTKA PROJEKTOWA:		ZESPÓŁ PROJEKTOWY:	
URBA DESIGNS		MGR ARCH. URSZULA BUSZTA	
TEMAT RYSUNKU:			
RZUT ARANŻACJI -POZIOM 0			
NR PROJEKTU:	BRANŻA:	FAZA:	DATA:
2105	PROJEKT WNEŹRZ	WYKONAWCZY	01.2024
NR RYSUNKU:			SKALA:
M22_1504_KUJ_AW_100_01			1:50
<small>PROJEKT JEST CHRONIONY PRAWAMI AUTORSKIMI ZGODNIE Z USTAWĄ Z DNIA 4 LUTEGO 1994 O PRAWIE AUTORSKIM I PRAWACH POKREWNYCH (DZ. U. 00.80.904 Z PÓZ. ZM.), I NIE MOŻE BYĆ KOPIOWANY ANI ROZPOWISZCZANY W CAŁOŚCI BĄDŹ W CZĘŚCI BEZ PISEMNEJ ZGODY AUTORÓW.</small>			



PRALKA



- UWAGI:
1. PRZED PRZYSTĄPIENIEM DO REALIZACJI, WSZYSTKIE WYMIARY NALEŻY SPRAWDZIĆ NA BUDOWIE.
 2. WYKONAWCA MEBLI WNEKOWYCH, ZLOKALIZOWANYCH MIĘDZY ŚCIANAMI LUB NA PEŁNĄ WYSOKOŚĆ JEST ZOBOWIĄZANY DO DOKONANIA POMIARÓW PRZED WYKONANIEM MEBLI.
 3. PROJEKT STANOWI CAŁOŚĆ ZE SPECYFIKACJĄ, NALEŻY JE ROZPATRYWAĆ ŁĄCZNIE.
 4. W RAZIE WYSTĄPIENIE JAKICHKOLWIEK WĄTPLIWOŚCI NALEŻY SKONTAKTOWAĆ SIĘ Z PROJEKTANTEM.
 5. DOPUSZCZA SIĘ STOSOWANIE ROZWIĄZAŃ ZAMIENNYCH DO WSKAZANYCH MATERIAŁÓW JEDYNE POD WARUNKIEM, ŻE BĘDĄ ONE RÓWNOWAGNE LUB LEPSZE POD WZGLĘDEM JAKOŚCI I TRWAŁOŚCI OD WSKAZANYCH ROZWIĄZAŃ. W TAKIM WYPADKU ZACHODZI KONIECZNOŚĆ POTWIERDZENIA ZAMIENNIKÓW Z PROJEKTANTEM WNEŹRZ I INWESTOREM.
 6. WSZELKIE PRACE WYKONAWCZOWE NALEŻY WYKONYWAĆ ZGODNIE ZE SZTUKĄ BUDOWLANĄ, WIEDZĄ TECHNICZNĄ ORAZ INSTRUKCJAMI PRODUCENTÓW.

01	00	Zmiana stolików nocnych w sypialni 3. Nowy grzejnik.	
NR REW	DATA	OPIS	
INWESTOR:			
URBA CK SP. Z O.O. SP. K. UL. ZABŁOCIE 25/56, 30-701 KRAKÓW			
NAZWA I ADRES INWESTYCJI:			
KRAKÓW, UL. KUJAWSKA 11A DZ NR 581.58/2.60/3 obr. 0004, KROWODRZA			
JEDNOSTKA PROJEKTOWA:		ZESPÓŁ PROJEKTOWY:	
URBA DESIGNS		MGR ARCH. URSZULA BUSZTA	
TEMAT RYSUNKU:			
RZUT ARANŻACJI-POZIOM 1			
NR PROJEKTU:	BRANŻA:	FAZA:	DATA:
2105	PROJEKT WNEŹRZ	WYKONAWCZY	01.2024
NR RYSUNKU:			SKALA:
M22_1504_KUJ_AW_101_01			1:50
PROJEKT JEST CHRONIONY PRAWIEM AUTORSKIM ZGODNIE Z USTAWĄ Z DNIA 4 LUTEGO 1994 O PRAWIE AUTORSKIM I PRAWIACH POKREWNYCH (DZ. U. 00.80.904 Z PÓŻ. ZM.), I NIE MOŻE BYĆ KOPIOWANY ANI ROZPOWISZCZONY NI W CAŁOŚCI BĄDŹ W CZĘŚCI BEZ PISEMNEJ ZGODY AUTORÓW.			