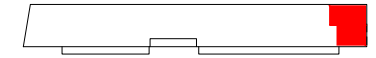
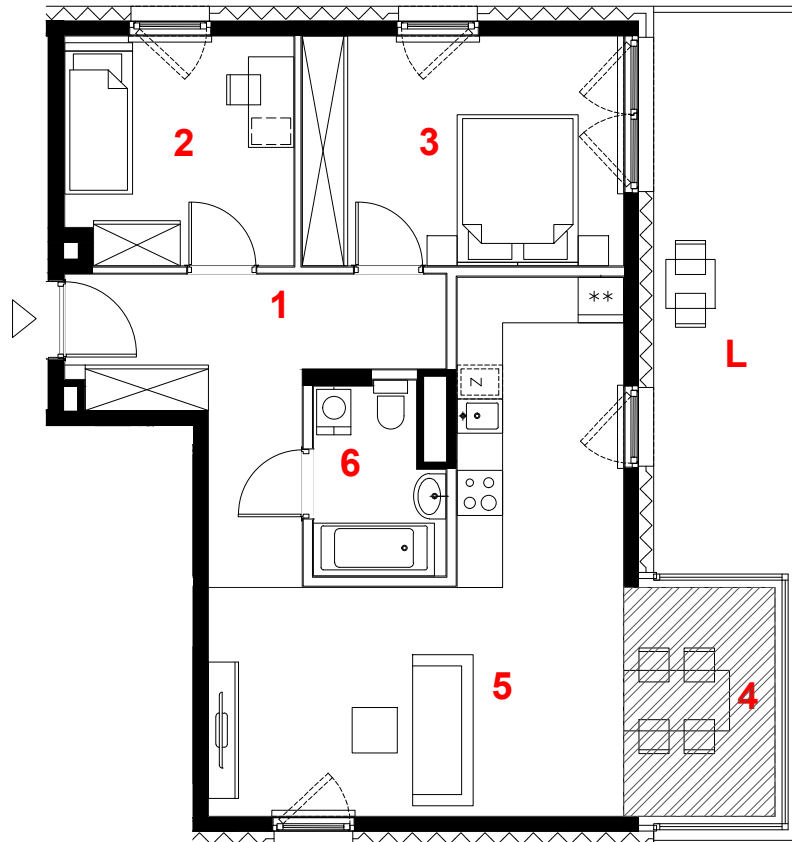


OSIEDLE GOSLOVE

Budynek B



D096



oznaczenie pomieszczeń	
01	hol 10.82 m ²
02	pokój 9.02 m ²
03	pokój 12.92 m ²
04	orazeria 6.06 m ²
05	pokój+aneks kuch. 25.65 m ²
06	łazienka 4.01 m ²
suma pow.uż. 68.48 m²	
powierzchnia pod ściankami nadającymi się do demontażu 2.36 m ²	
pow. lokalu 70.84 m²	

mieszkanie	3 pokoje
budynek	z aneksem B
nr klatki	D
piętro	6
kondygnacja	7
loggia	14.24 m ²

Powierzchnia lokalu (wg projektu) obejmuje: (1) określenie (projektowanej) powierzchni użytkowej wg normy PN-ISO 9836:2015-12 oraz (2) powierzchnię elementów nadających się do demontażu. Szczegółowe zasady ustalenia powierzchni lokalu po jego wybudowaniu określa umowa. Powierzchnia lokalu może ulec zmianom w przypadkach określonych umową. Aranżacja ma charakter przykładowy, umeblowanie nie stanowi wyposażenia lokalu.

skala 1:100

	miejsce obniżenie sufitu
	ściany działowe
	konstrukcja i szachty instalacyjne

PROFBUD

biuro@profbud.info
tel. 605 606 606



ARCHITEKCI DAWIDCZYK & PARTNERZY
Okrzei 18/40 03-710 Warszawa
www.iadp.pl poczta@iadp.pl
tel. 462275613389