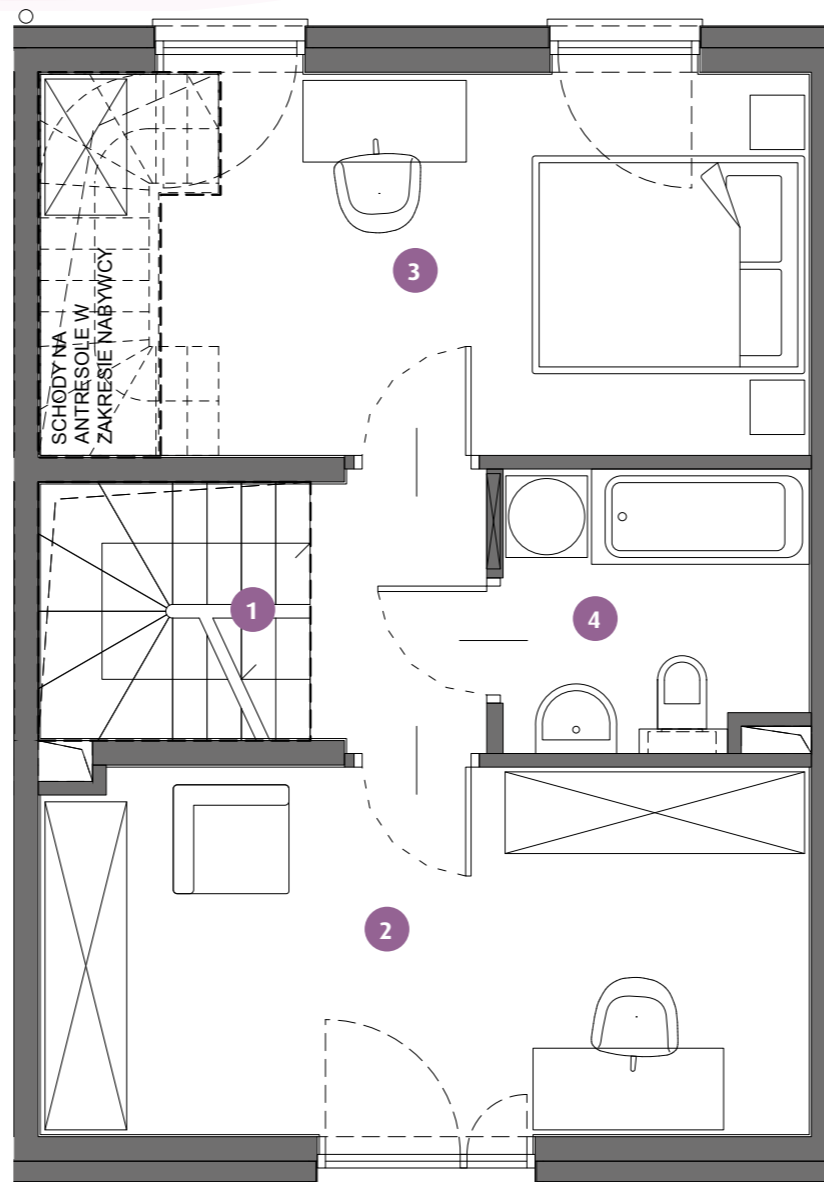


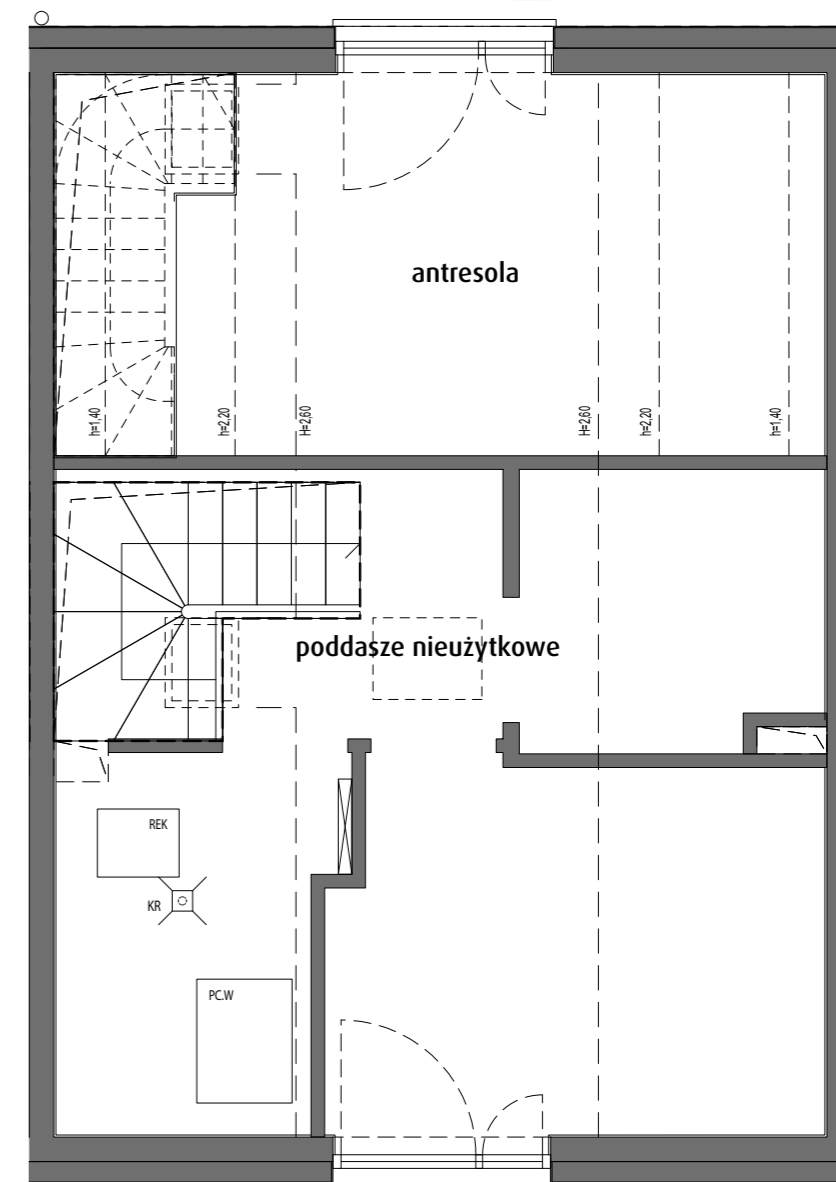
PARTER

- 1 wiatrołap 2,99 m²
- 2 wc 1,56 m²
- 3 pokój dzienny 23,90 m²
- 4 komunikacja 2,03 m²
- 5 przedpokój 2,98 m²
- 6 kuchnia 5,86 m²
- pow. użytkowa 39,32 m²
- pow. rozliczeniowa 40,91 m²



PIĘTRO

- 1 komunikacja 4,45 m²
- 2 garderoba 15,16 m²
- 3 pokój 15,82 m²
- 4 łazienka 4,52 m²
- pow. użytkowa 39,95 m²
- pow. rozliczeniowa 42,06 m²

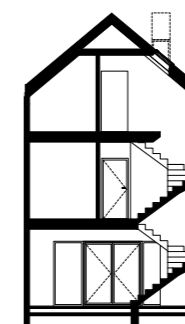


PODDASZE

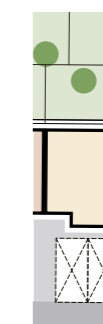
- poddasze nieużytkowe
- pow. rozliczeniowa 27,43 m²
- antresola pow. użytkowa 12,99 m²
- antresola pow. rozliczeniowa 10,49 m²



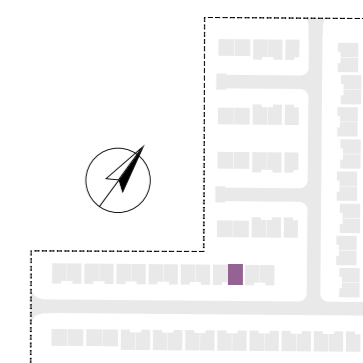
Przekrój



Schemat działki



Położenie na osiedlu



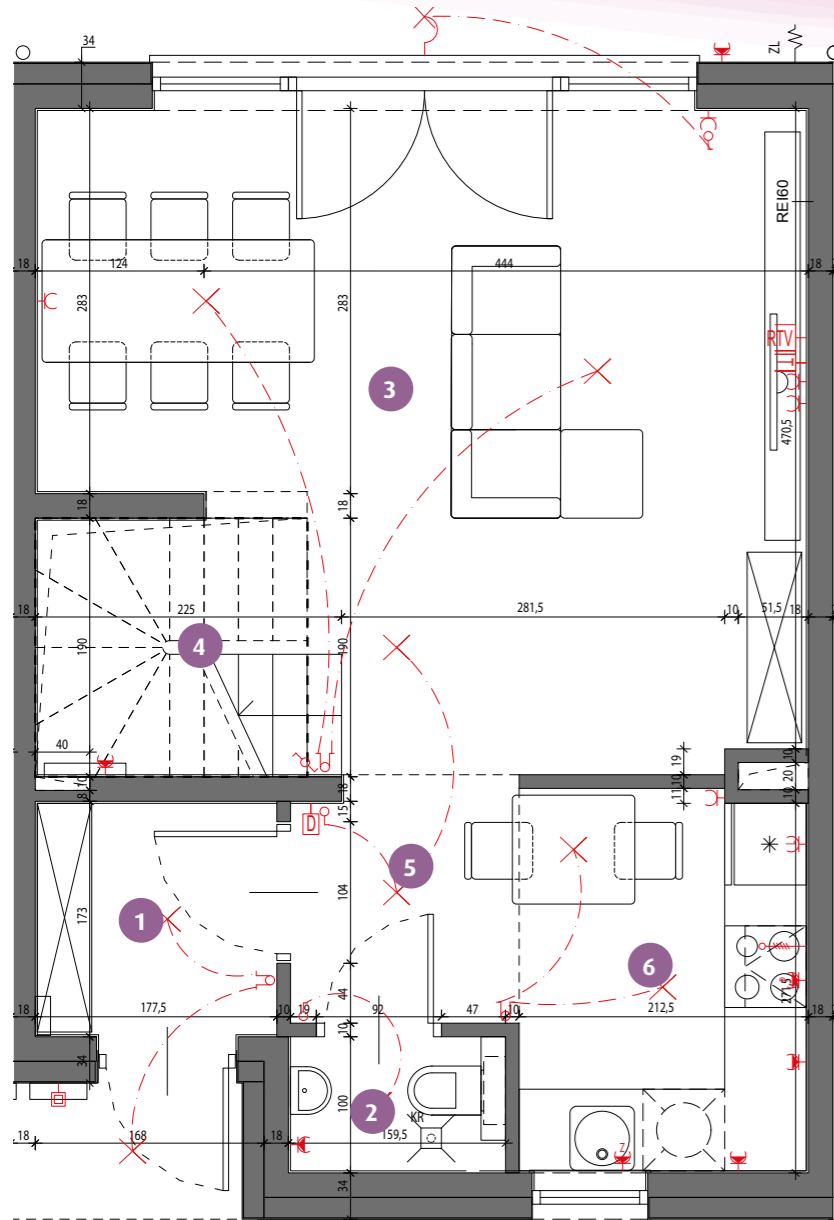
Deweloper



Architekt

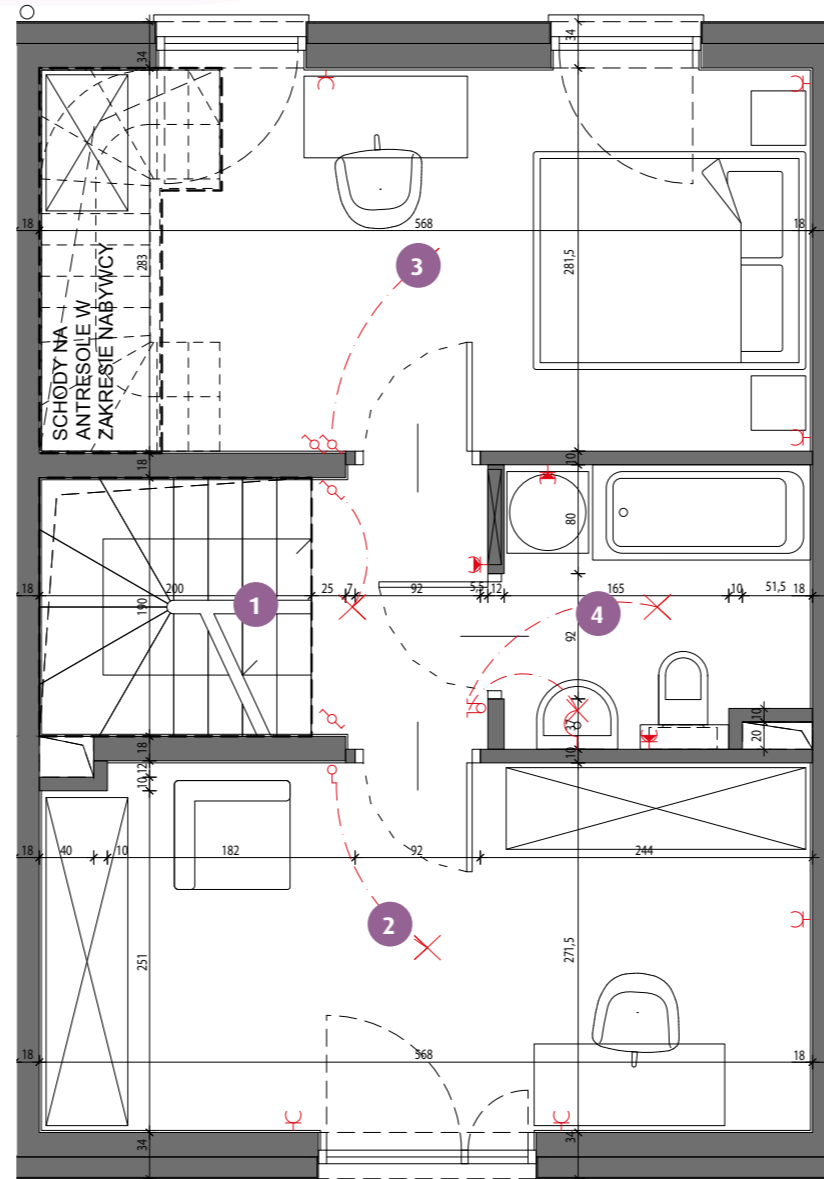


Karta ma jedynie znaczenie poglądowe i przedstawia przykładową aranżację lokalu, mogą wystąpić różnice wymiarów i usytuowania elementów powstałe w trakcie realizacji prac budowlanych. Wymiary pomieszczeń, lokalizację przyborów sanitarnych, rozmieszczenie punktów instalacyjnych itp. podano zgodnie z projektem wykonawczym. Powierzchnia użytkowa lokalu jest określona na podstawie Rozporządzeniem Ministra Rozwoju z dnia 11 września 2020 r. w sprawie szczegółowego zakresu i formy projektu budowlanego, zgodnie z zasadami zawartymi w polskiej normie PN-ISO 9836:2022-07. Powierzchnia użytkowa lokalu jest obliczana w metrach kwadratowych z dokładnością do dwóch miejsc po przecinku. Powierzchnia rozliczeniowa została wyliczona zgodnie z zasadami szczegółowo opisanymi w umowie deweloperskiej/przedwstępnej. Przedstawiona aranżacja i wykończenie mają charakter wyłącznie przykładowy, w szczególności jedynie przykładowe - i nie wchodzące w skład oferty oraz wykończenia zbywanego lokalu są elementy aranżacyjne (meble, AGD, elementy dekoracyjne, ozdoby itp.). Podane na karcie wymiary pomieszczeń są poglądowe, wskazano je zgodnie z projektem wykonawczym (bez uwzględnienia grubości tynków), w świetle pionowych przegród (ścian) w stanie surowym. Karta nie stanowi publicznego zapewnienia Dewelopera co do właściwości lokalu.



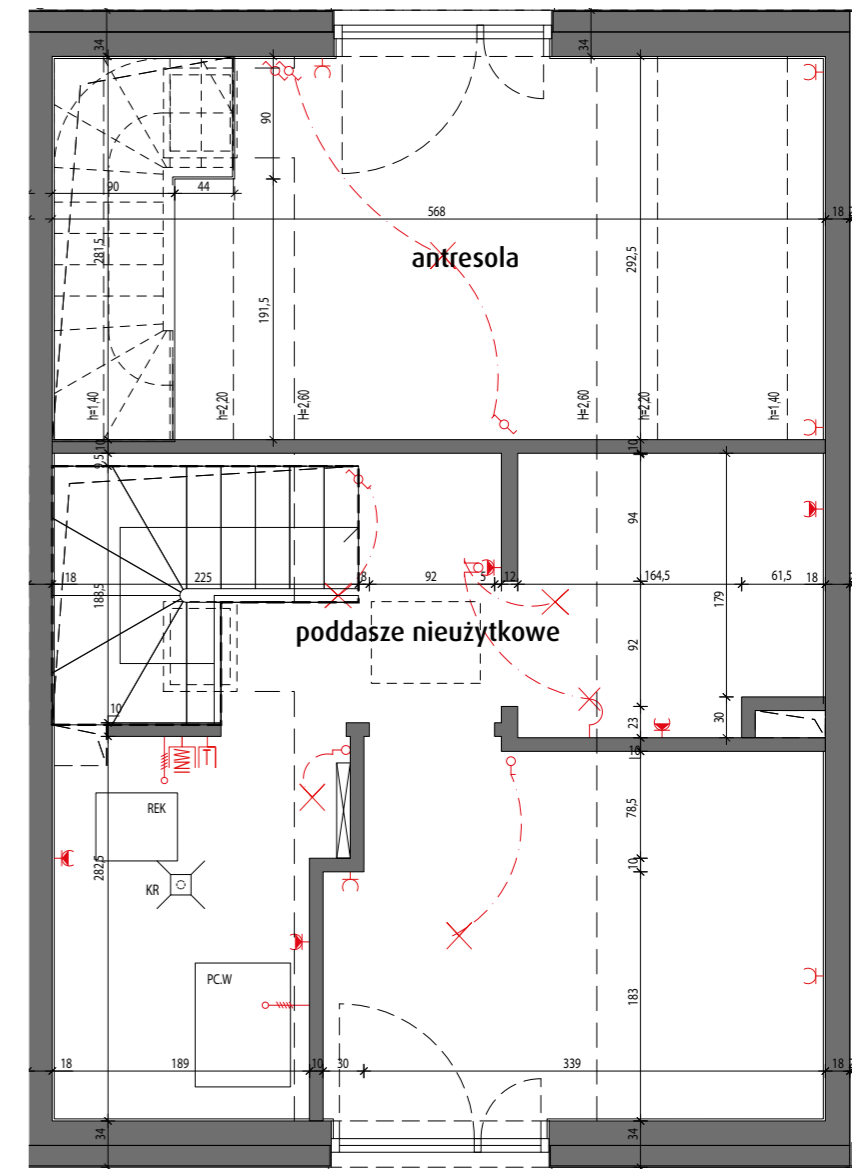
PARTER

- 1 wiatrołap 2,99 m²
- 2 wc 1,56 m²
- 3 pokój dzienny 23,90 m²
- 4 komunikacja 2,03 m²
- 5 przedpokój 2,98 m²
- 6 kuchnia 5,86 m²
- pow. użytkowa 39,32 m²
- pow. rozliczeniowa 40,91 m²



PIĘTRO

- 1 komunikacja 4,45 m²
- 2 garderoba 15,16 m²
- 3 pokój 15,82 m²
- 4 łazienka 4,52 m²
- pow. użytkowa 39,95 m²
- pow. rozliczeniowa 42,06 m²



PODDASZE

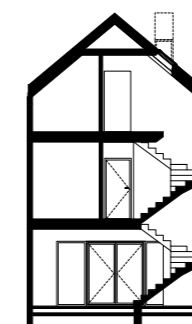
- poddasze nieużytkowe
- pow. rozliczeniowa 27,43 m²
- antresola pow. użytkowa 12,99 m²
- antresola pow. rozliczeniowa 10,49 m²



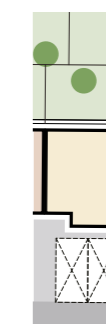
Legenda

- tablica mieszkaniowa
- puszka rozg. inst. tel.
- domofon
- gniazdo teletech. (telefon, Internet)
- gniazdo RTV
- gniazdo wtykowe
- puszka przył. kuchni
- zawór ze zł. do węża
- punkt świetlny kinkiet
- punkt świetlny
- przełączniki oświetlenia

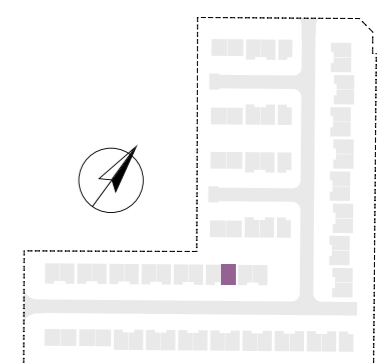
Przekrój



Schemat działki



Położenie na osiedlu



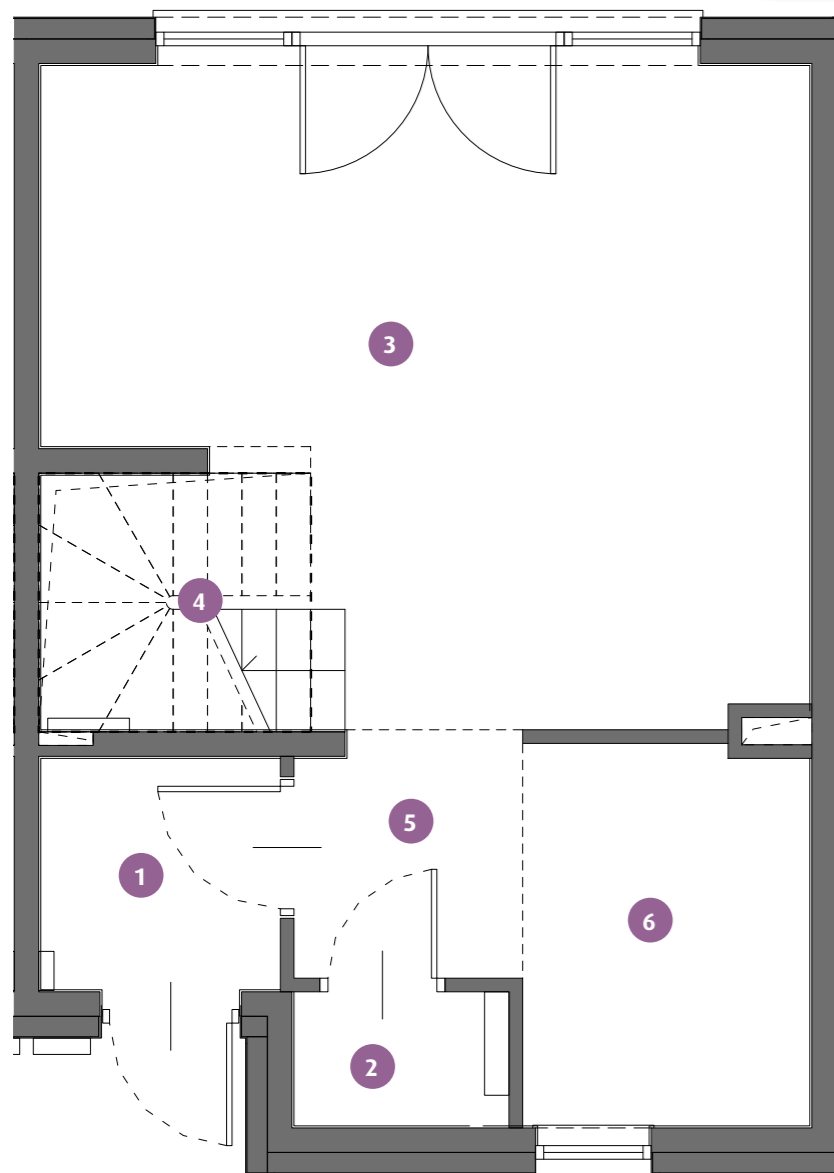
Developer



Architekt

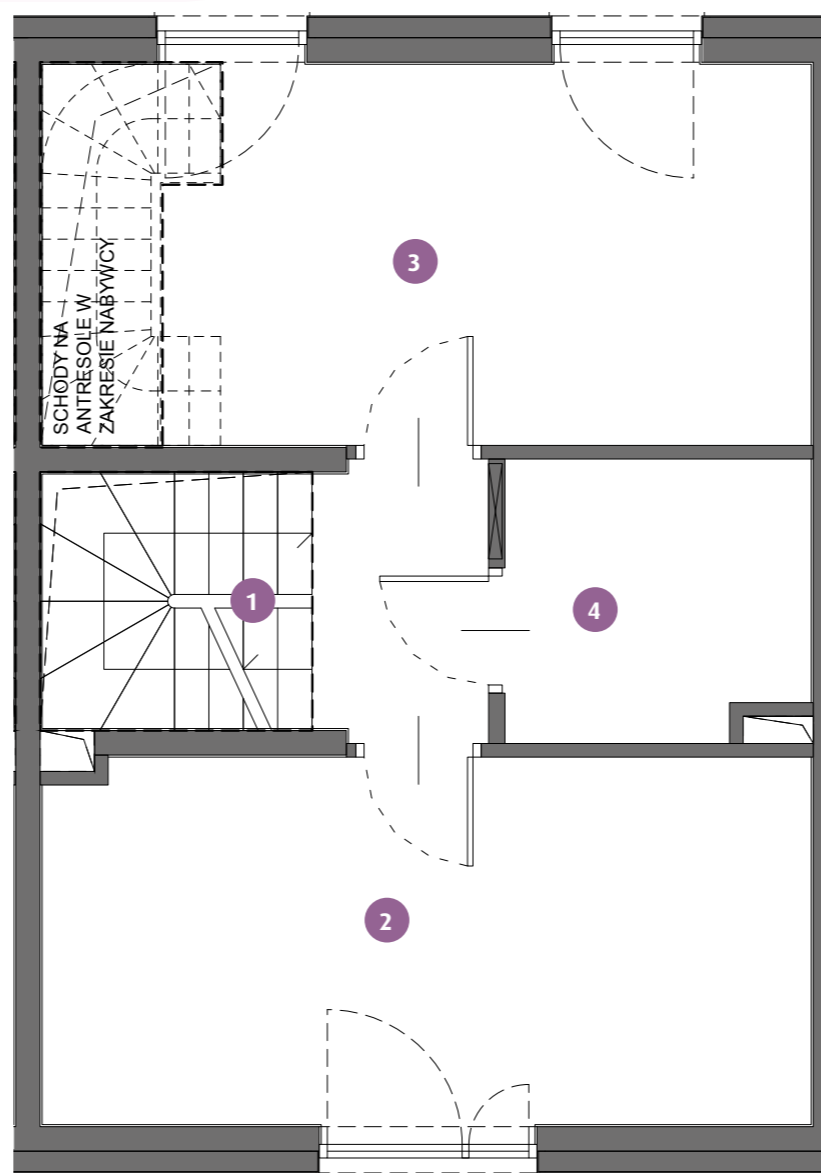


Karta ma jedynie znaczenie poglądowe i przedstawia przykładową aranżację lokalu, mogą wystąpić różnice wymiarów i usytuowania elementów powstałe w trakcie realizacji prac budowlanych. Wymiary pomieszczeń, lokalizację przyborów sanitarnych, rozmieszczenie punktów instalacyjnych itp. podano zgodnie z projektem wykonawczym. Powierzchnia użytkowa lokalu jest określona na podstawie Rozporządzeniem Ministra Rozwoju z dnia 11 września 2020 r. w sprawie szczegółowego zakresu i formy projektu budowlanego, zgodnie z zasadami zawartymi w polskiej normie PN-ISO 9836:2022-07. Powierzchnia użytkowa lokalu jest obliczana w metrach kwadratowych z dokładnością do dwóch miejsc po przecinku. Powierzchnia rozliczeniowa została wyliczona zgodnie z zasadami szczegółowo opisanymi w umowie deweloperskiej/przedwstępnej. Przedstawiona aranżacja i wykończenie mają charakter wyłącznie przykładowy, w szczególności jedynie przykładowe - i nie wchodzące w skład oferty oraz wykończenia zbywanego lokalu są elementy aranżacyjne (meble, AGD, elementy dekoracyjne, ozdoby itp.). Podane na karcie wymiary pomieszczeń są poglądowe, wskazano je zgodnie z projektem wykonawczym (bez uwzględnienia grubości tynków), w świetle pionowych przegród (ścian) w stanie surowym. Karta nie stanowi publicznego zapewnienia Dewelopera co do właściwości lokalu.



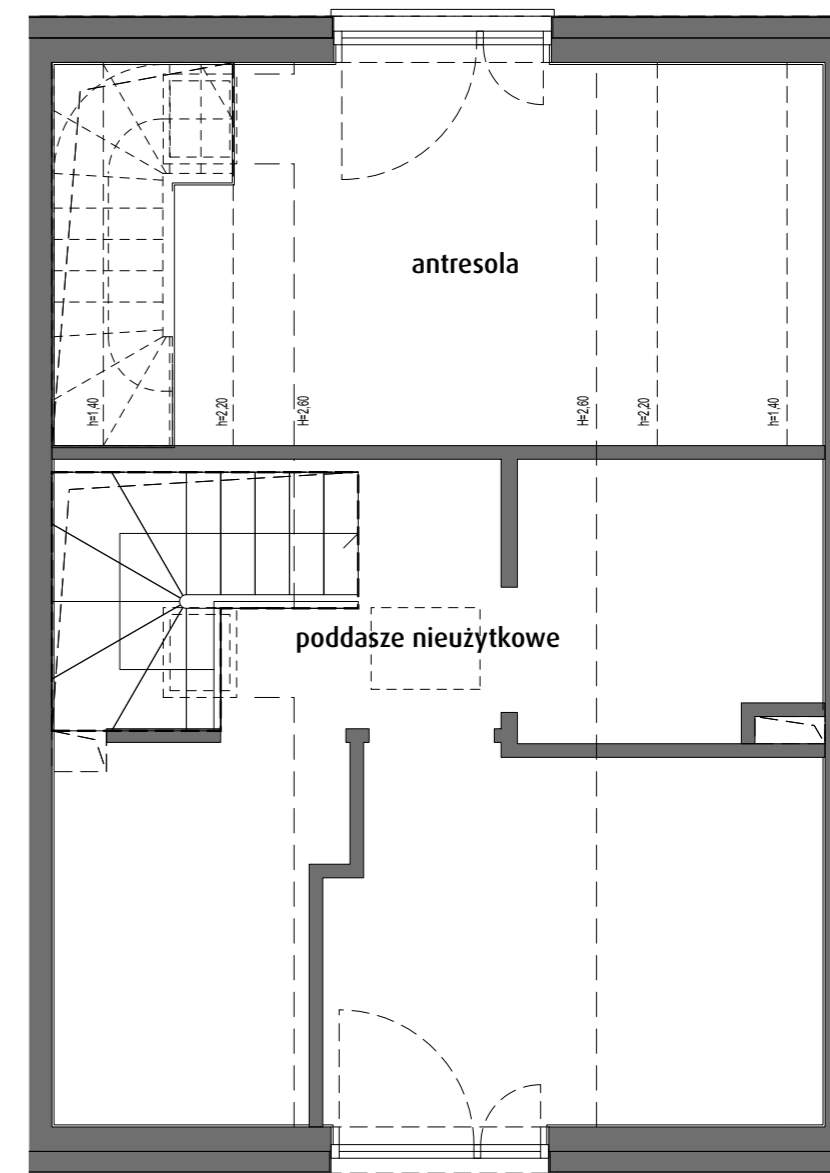
PARTER

- 1 wiatrołap 2,99 m²
- 2 wc 1,56 m²
- 3 pokój dzienny 23,90 m²
- 4 komunikacja 2,03 m²
- 5 przedpokój 2,98 m²
- 6 kuchnia 5,86 m²
- pow. użytkowa 39,32 m²
- pow. rozliczeniowa 40,91 m²



PIĘTRO

- 1 komunikacja 4,45 m²
- 2 garderoba 15,16 m²
- 3 pokój 15,82 m²
- 4 łazienka 4,52 m²
- pow. użytkowa 39,95 m²
- pow. rozliczeniowa 42,06 m²

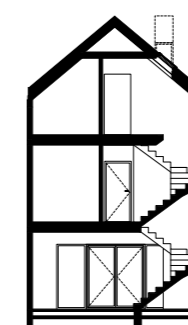


PODDASZE

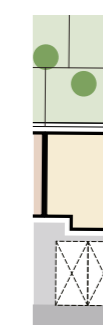
- poddasze nieużytkowe
- pow. rozliczeniowa 27,43 m²
- antresola pow. użytkowa 12,99 m²
- antresola pow. rozliczeniowa 10,49 m²



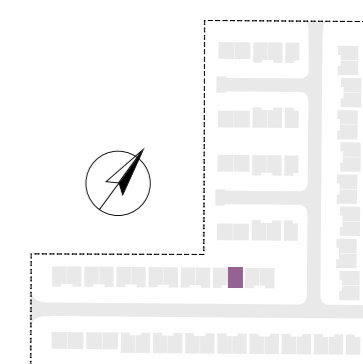
Przekrój



Schemat działki



Położenie na osiedlu



Deweloper



Architekt



Karta ma jedynie znaczenie poglądowe i przedstawia przykładową aranżację lokalu, mogą wystąpić różnice wymiarów i usytuowania elementów powstałe w trakcie realizacji prac budowlanych. Wymiary pomieszczeń, lokalizację przyborów sanitarnych, rozmieszczenie punktów instalacyjnych itp. podano zgodnie z projektem wykonawczym. Powierzchnia użytkowa lokalu jest określona na podstawie Rozporządzeniem Ministra Rozwoju z dnia 11 września 2020 r. w sprawie szczegółowego zakresu i formy projektu budowlanego, zgodnie z zasadami zawartymi w polskiej normie PN-ISO 9836:2022-07. Powierzchnia użytkowa lokalu jest obliczana w metrach kwadratowych z dokładnością do dwóch miejsc po przecinku. Powierzchnia rozliczeniowa została wyliczona zgodnie z zasadami szczegółowo opisanymi w umowie deweloperskiej/przedwstępnej. Przedstawiona aranżacja i wykończenie mają charakter wyłącznie przykładowy, w szczególności jedynie przykładowe - i nie wchodzące w skład oferty oraz wykończenia zbywanego lokalu są elementy aranżacyjne (meble, AGD, elementy dekoracyjne, ozdoby itp.). Podane na karcie wymiary pomieszczeń są poglądowe, wskazano je zgodnie z projektem wykonawczym (bez uwzględnienia grubości tynków), w świetle pionowych przegród (ścian) w stanie surowym. Karta nie stanowi publicznego zapewnienia Dewelopera co do właściwości lokalu.