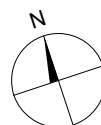
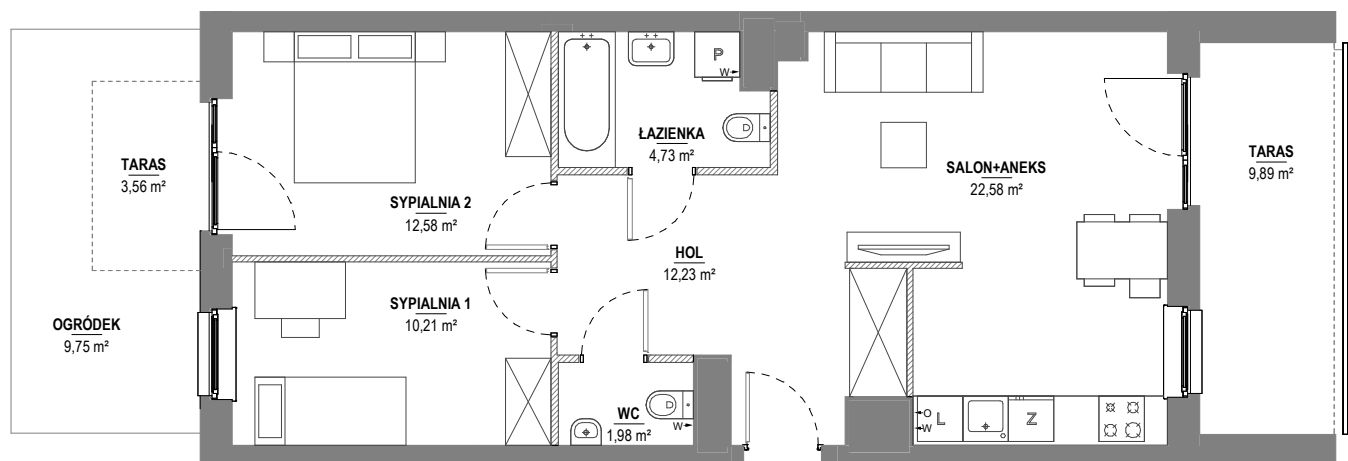
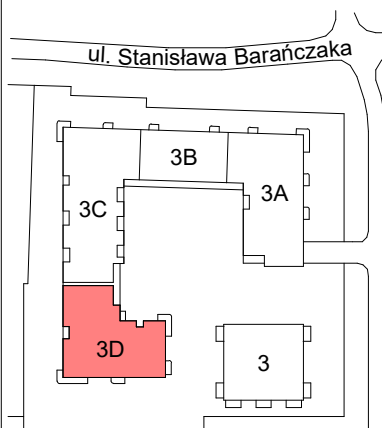
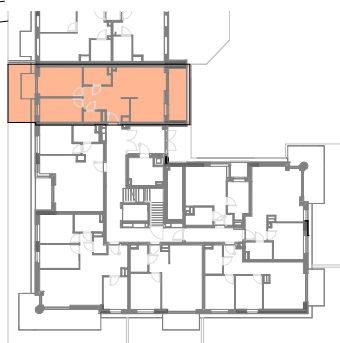


**STACJA JEZYCE**  
**BUDYNEK 3D**  
 Poznań - Jeżyce, ul. Stanisława Barańczaka



SCHEMAT LOKALIZACJI BUDYNKU:


 SCHEMAT LOKALU MIESZKALNEGO  
 NA PIĘTRZE:





**TAG**  
**Immobilien AG**

**TAG Residential Real Estate Sp. z o. o.**  
 ul. Jaworska 11  
 53-612 Wrocław  
 KRS 794559

**modo**  
 architektura

**MODO Architektura Sp. z o.o.**  
 ul. Winogrody 137/1, 61-626 Poznań  
 +48 574 067 662  
 www.modoarchitektura.pl

|               |   |                           |
|---------------|---|---------------------------|
| FAZA:         | DATA:                                   | NR MIESZKANIA:            |
| <b>4.A</b>    | <b>07.06.2023</b>                       | <b>3DM07</b>              |
| LICZBA POKOI: | POW. UŻYTKOWA MIESZKANIA WG PN-ISO 9836 | <b>64,31m<sup>2</sup></b> |
| <b>3</b>      | POW. MIESZKANIA POD ŚCIANKAMI:          | <b>1,67m<sup>2</sup></b>  |
|               | ŁĄCZNA POW. MIESZKANIA:                 | <b>65,98m<sup>2</sup></b> |
| PIĘTRO:       | POW. BALKONU:                           | POW. LOGGII:              |
| <b>0</b>      | -                                       | -                         |
| KLATKA:       | POW. TARASU:                            | POW. OGRÓDKA:             |
| <b>3D</b>     | <b>13,45m<sup>2</sup></b>               | <b>9,75m<sup>2</sup></b>  |

LEGENDA:  ŚCIANKI  WYCIĄG WENTYLACYJNY  MIEJSCE PODŁĄCZENIA OKAPU KUCHENNEGO

UWAGA:  
 - POWIERZCHNIE LICZONE WEDŁUG NORMY PN-ISO 9836  
 - ZE WZGLĘDU NA TRWAJĄCE PRACE PROJEKTOWE POWIERZCHNIE I LUB WYMIARY MOGĄ ULEC ZMIANIE  
 - WYPOSAŻENIE TYLKO W CELACH PREZENTACJI, NIE STANOWI ZOBOWIĄZANIA UMOWNEGO  
 - NINIEJSZY PROJEKT NIE STANOWI OFERTY W ROZUMIENIU PRZEPISÓW KODEKSU CYWILNEGO  
 - WYŚCIE NA TARASIE LOGGIE - MOŻLIWA RÓŻNICA POZIOMÓW  
 - PIONY KANALIZACYJNE I PIONY WENTYLACYJNE STANOWIĄ CZĘŚĆ WSPÓLNĄ INSTALACJI BUDYNKU  
 - W PRZYPADKU WYSTĘPOWANIA OTWORU REWIZYJNEGO NA PIONIE, MUSI BYĆ ZAPEWNIONY DOSTĘP DO NIEGO, ZGODNIE Z DOKUMENTACJĄ TECHNICZNĄ  
 - W PRZYPADKU WYSTĘPOWANIA PODWÓJNYCH DRZWI BALKONOWYCH, TYLKO JEDNO SKRZYDŁO DRZWIOWE JEST WYPOSAŻONE W KLAMKĘ