

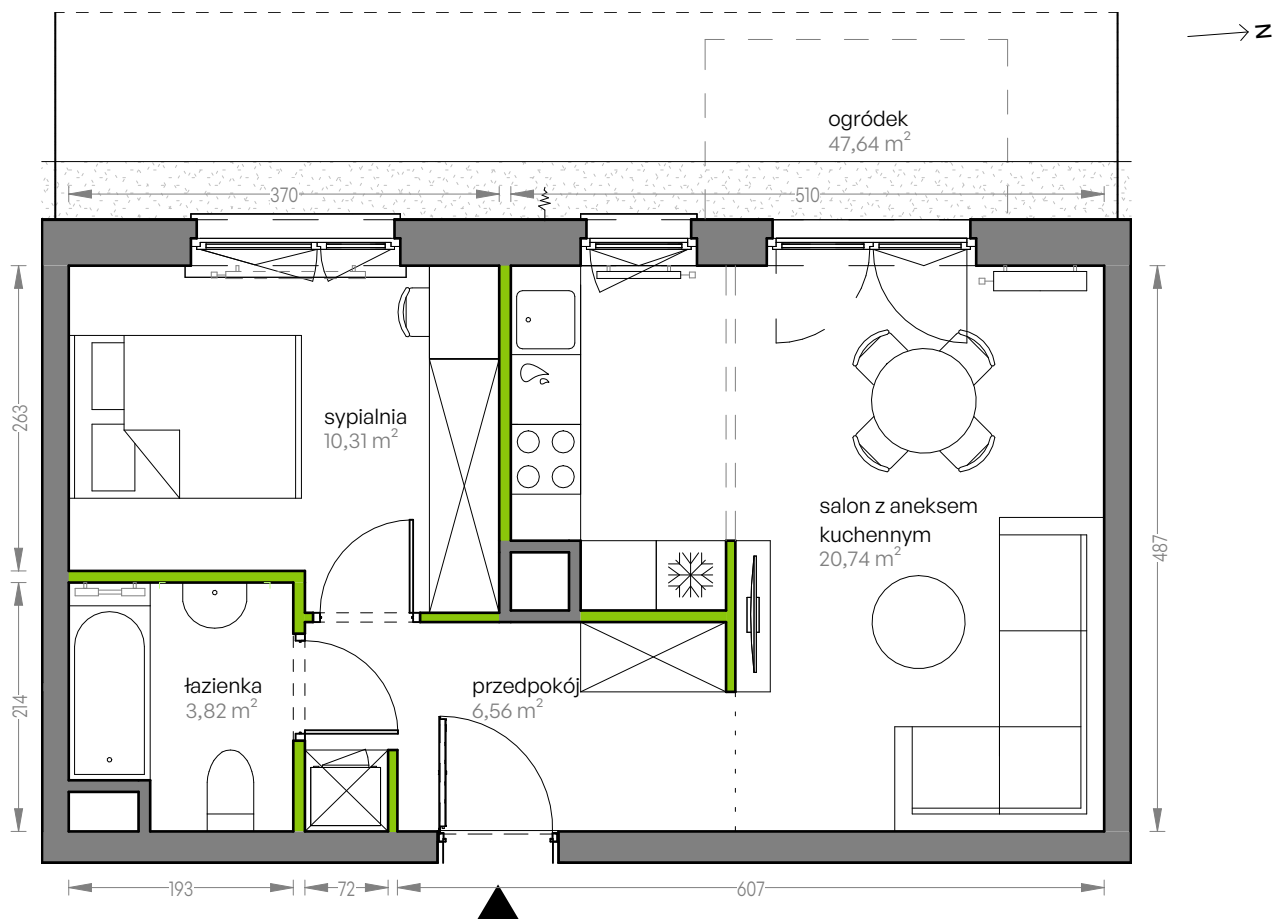
# CITY VIBE.

nr G.074



Powierzchnia **41,43 m<sup>2</sup>**

Parter

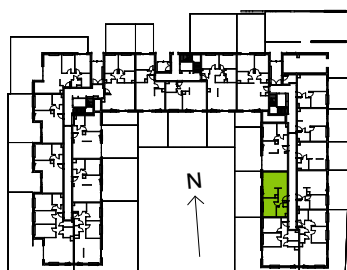


Aranżacja mieszkania jest przykładowa

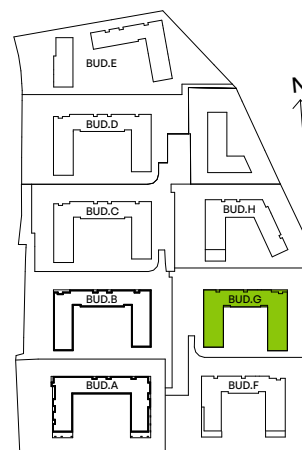
## Powierzchnia użytkowa

salon z aneksem kuchennym	20,74 m <sup>2</sup>
przedpokój	6,56 m <sup>2</sup>
łazienka	3,82 m <sup>2</sup>
sypialnia	10,31 m <sup>2</sup>
<b>Razem</b>	<b>41,43 m<sup>2</sup></b>
+ogródek	47,64 m <sup>2</sup>

## Rzut kondygnacji Parter



## Plan osiedla Budynek G



U nas nigdy nie płacisz za powierzchnię pod ścianami działowymi