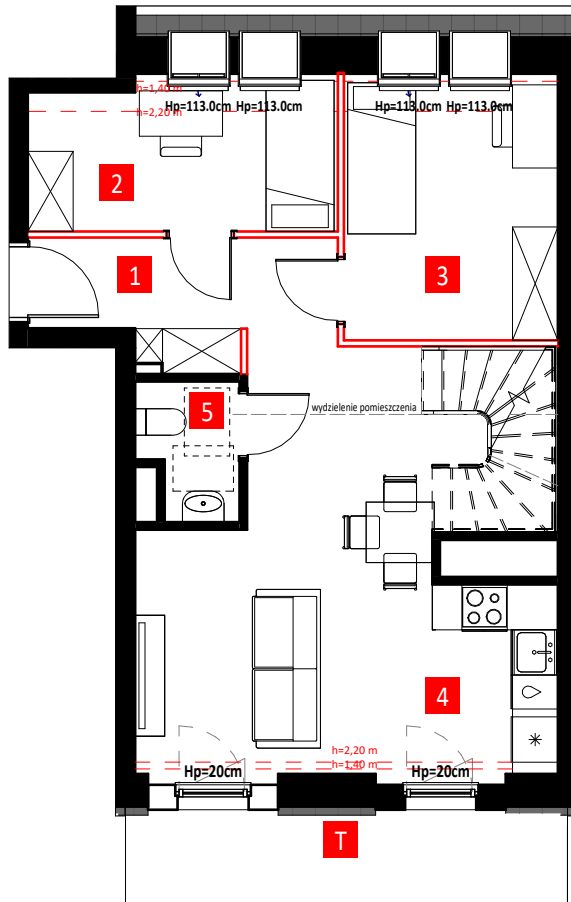
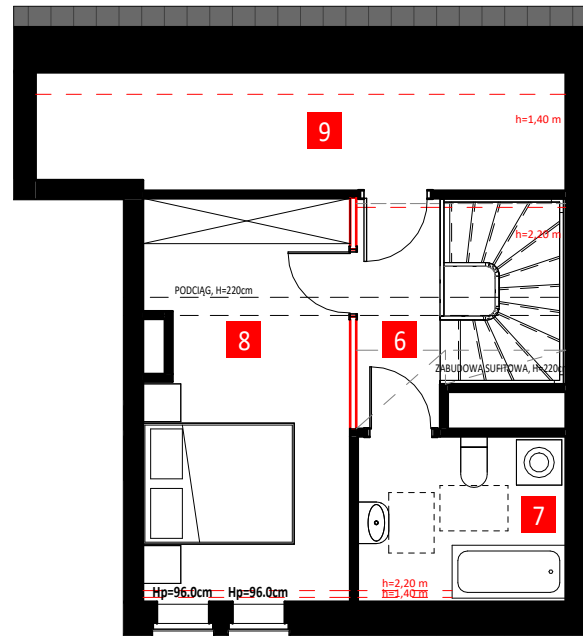


PIĘTRO +6



PIĘTRO +7



MIESZKANIE 2F-6-1
BUDYNEK 2
KLATKA F
PIĘTRO 6
POW. UŻYTKOWA **79,24 m²**
BALKON/TARAS **7,36 m²**

— ŚCIANY BEZ
MOŻLIWOŚCI ROZBIÓRKI

== ŚCIANY Z
MOŻLIWOŚCIĄ ROZBIÓRKI

| | |
|--------------------------|----------------------|
| 1 PRZEDPOKÓJ | 8.07 m ² |
| 2 POKÓJ | 7.23 m ² |
| 3 POKÓJ | 9.13 m ² |
| 4 POKÓJ Z ANEKSEM | 21.88 m ² |
| 5 WC | 2.24 m ² |
| 6 PRZEDPOKÓJ | 6.80 m ² |
| 7 ŁAZIENKA | 5.73 m ² |
| 8 POKÓJ | 13.79 m ² |
| 9 SCHOWEK | 4.37 m ² |

LOKALIZACJA

