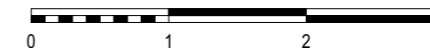
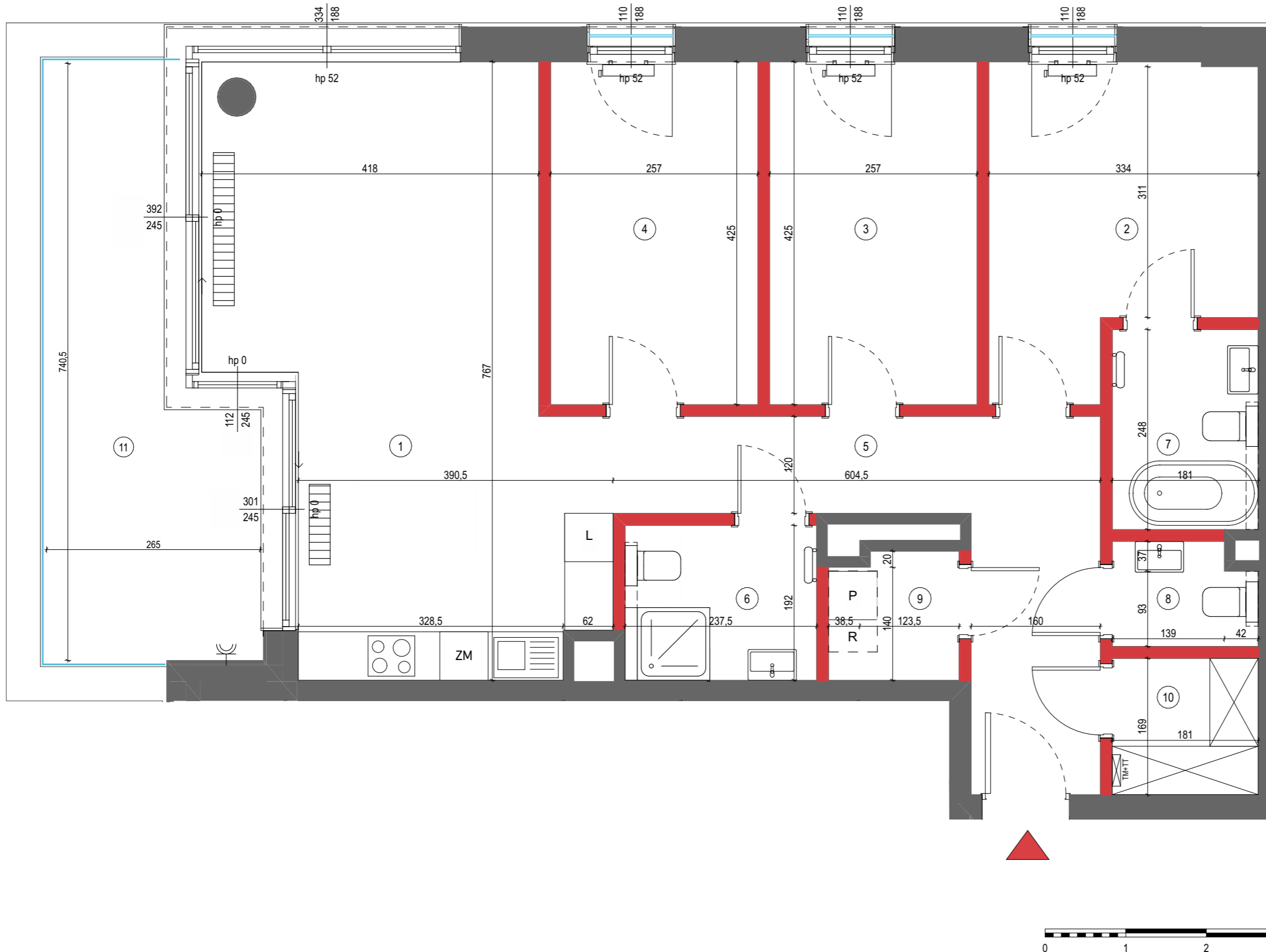
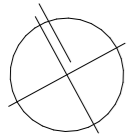


Pn



- ŚCIANA DZIAŁOWA NADAJĄCA SIĘ DO DEMONTAŻU
- BALUSTRADA SZKLANA
- TABLICA ELEKTRYCZNA ORAZ TABLICA TELETECHNICZNA (ZAWIESZONA JEDNA POD DRUGĄ)
- GNIAZDO ZEWNĘTRZNE
- GRZEJNIK ŁAZIENKOWY
- GRZEJNIK ŚCIENNY
- GRZEJNIK KANAŁOWY
- CENTRALA REKUPERACYJNA WYS. 170 CM OD SPODU URZĄDZENIA DO SUFITU

Lokalizację przyborów sanitarnych, rozmieszczenie punktów oświetleniowych, itp. podano zgodnie z projektem wykonawczym. Mogą wystąpić niewielkie różnice wymiarów i usytuowania elementów powstałe w trakcie realizacji prac budowlanych. Zestawienie powierzchni użytkowych poszczególnych pomieszczeń i lokalu podano na podstawie projektu budowlanego. Ostateczna powierzchnia zostanie obliczona na podstawie pomiaru powykonawczego zgodnie z wymienioną normą. Aranżacja mieszkania (tj. meble, wyposażenie kuchni i łazienek oraz sanitariaty) ma charakter poglądowy i nie stanowi wyposażenia lokalu w standardzie oferowanym do sprzedaży.



Mieszkanie
4-pokojowe
z aneksem
kuchennym

93,46 m²

Nr 19



Piętro P 1 2 ③ 4 5 6

01	SALON Z ANEKSEM	29,94
02	SYPIALNIA	12,04
03	POKÓJ 1	10,92
04	POKÓJ 2	10,92
05	HOL	12,84
06	ŁAZIENKA	4,56
07	ŁAZIENKA	4,49
08	TOALETA	2,20
09	PRALNIA	2,49
10	GARDEROBA	3,06
POWIERZCHNIA UŻYTKOWA		93,46 m²
11	BALKON	14,82

Wysokość mieszkania ~ 270cm
Powierzchnie liczone wg normy ISO 9836:2022-07



Biurow sprzedaży:
Warszawa 02-231
ul. Jutrzenki 139

