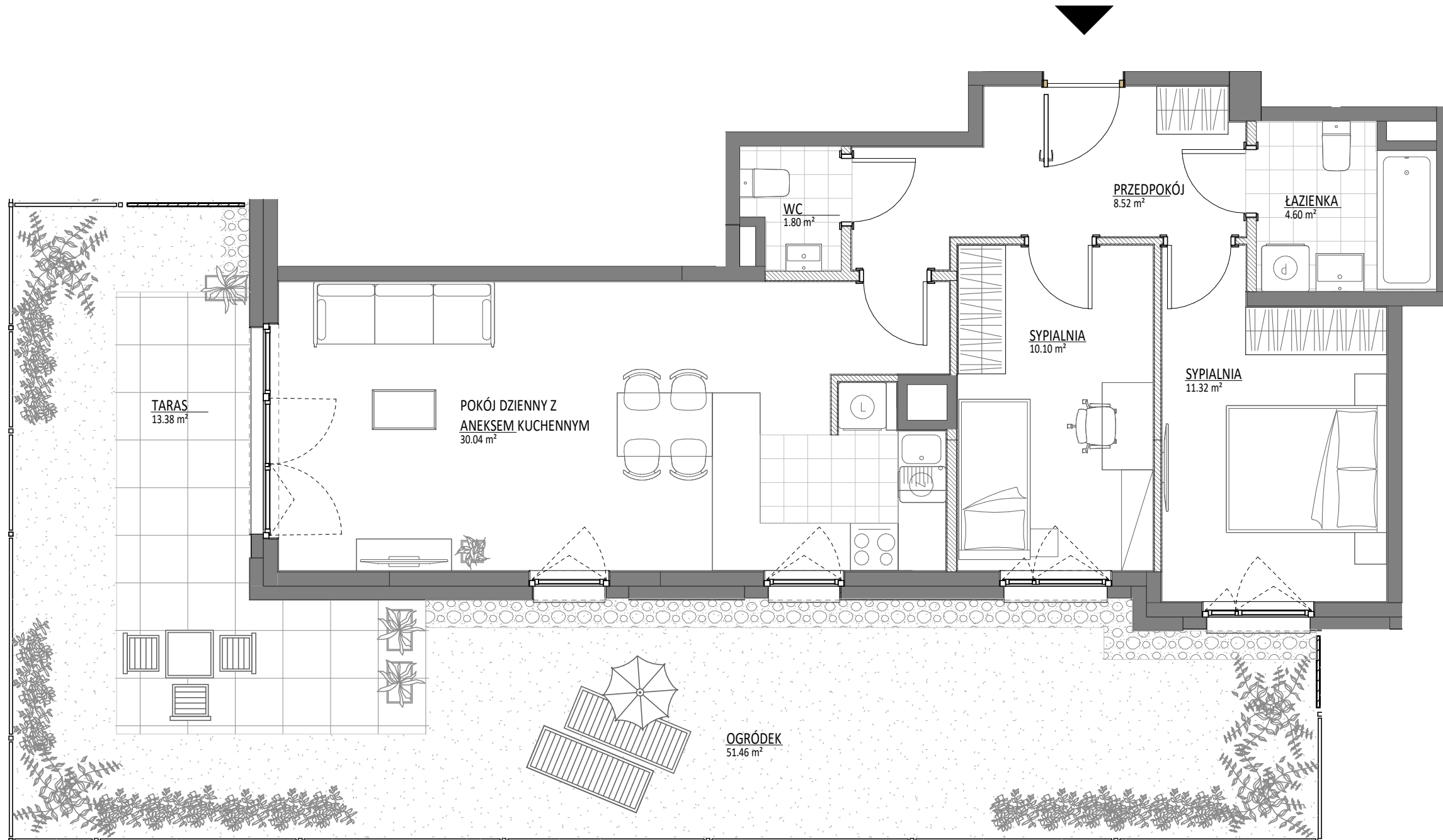
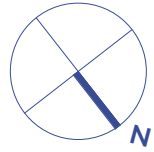


# MIESZKANIE NR 3 • 3 POKOJE • 68.68 m<sup>2</sup>



## spravia

SPRAVIA VIA FAMILIA SP. Z O.O.  
www.viafamilia.pl

via  
Familia

via  
Familia

Warszawa  
ul. Familijna  
Dzielnica Białołęka

### DANE LOKALU:

LOKAL NR	LICZBA POKOI	POW. SPRZEDAŻOWA
3	3	68.68 m <sup>2</sup>
BUDYNEK NR	KLATKA NR	PIĘTRO
A	1	0

### ZESTAWIENIE POWIERZCHNI

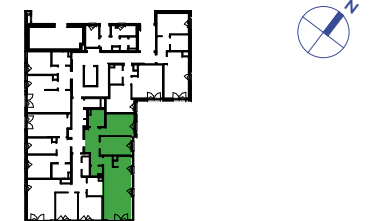
POKÓJ DZIENNY Z ANEKSEM KUCHENNYM	30.04 m <sup>2</sup>
SYPIALNIA	11.32 m <sup>2</sup>
SYPIALNIA	10.10 m <sup>2</sup>
ŁAZIENKA	4.60 m <sup>2</sup>
WC	1.80 m <sup>2</sup>
PRZEDPOKÓJ	8.52 m <sup>2</sup>

**Powierzchnia użytkowa** 66.38 m<sup>2</sup>

Powierzchnia zajęta przez elementy nadające się do usunięcia lub innej aranżacji, w tym ścianki działowe nie będące elementem konstrukcji i nie zawierające szachtów instalacyjnych 2.30 m<sup>2</sup>

OGRÓDEK 51.46 m<sup>2</sup>  
TARAS 13.38 m<sup>2</sup>

### POŁOŻENIE MIESZKANIA W BUDYNKU



**WARTOŚĆ BRUTTO (PLN):**

PROJEKTANT

90 ARCHITEKCI

- Aranżacja lokalu mieszkalnego przedstawiona na rzucie jest przykładowa.
- Powierzchnia sprzedażowa stanowi sumę powierzchni użytkowej lokalu oraz powierzchni lokalu zajętej przez elementy nadające się do usunięcia lub innej aranżacji, w tym ścianki działowe nie będące elementem konstrukcji i nie zawierające szachtów instalacyjnych.
- Powierzchnia użytkowa lokalu określona jest na podstawie Rozporządzenia Ministra Rozwoju z dnia 11 września 2020 r. w sprawie szczegółowego zakresu i formy projektu budowlanego oraz uwzględnienia treści Polskiej Normy PN-ISO 9836:2022-07.
- Niniejsza karta katalogowa opracowana została na podstawie projektu budowlanego. W toku dalszego projektowania, budowy lub zmian lokatorskich, mogą nastąpić zmiany w stosunku do informacji zawartych na karcie katalogowej, w szczególności w zakresie: powierzchni sprzedażowej, powierzchni użytkowej, układu pomieszczeń oraz usytuowania elementów nadających się do usunięcia lub innej aranżacji, takich jak np. ścianki działowe.
- Informacje na karcie nie stanowią oferty handlowej w rozumieniu art. 66 kodeksu cywilnego.

0 1 2 3 4 5 m