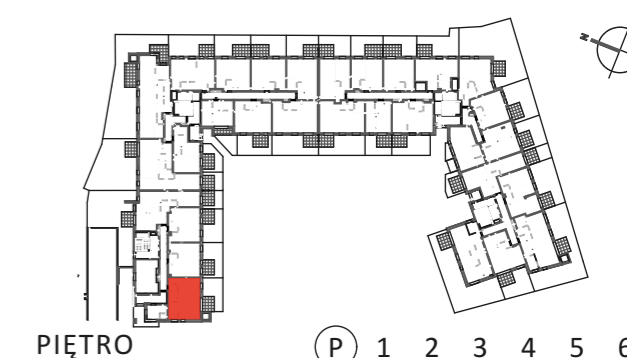




# Autonomia Praska

**Mieszkanie  
2 - pokojowe  
z kuchnią**

**48,24 m<sup>2</sup>  
Klatka A  
Nr 4**

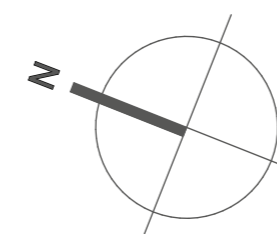
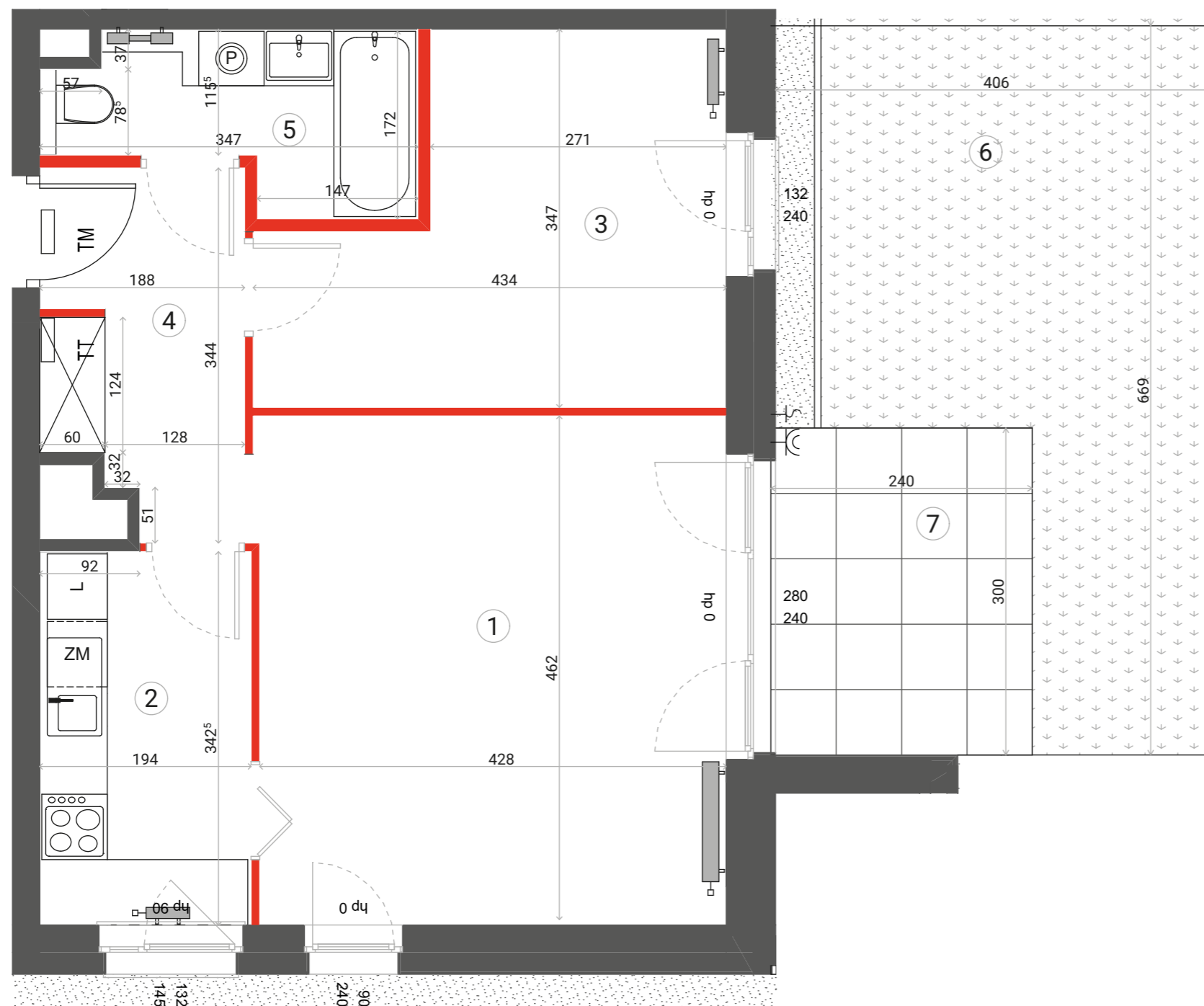


PIĘTRO (P) 1 2 3 4 5 6

1	SALON	19,87 m <sup>2</sup>
2	KUCHNIA	6,48 m <sup>2</sup>
3	SYPIALNIA	11,79 m <sup>2</sup>
4	HOL	5,60 m <sup>2</sup>
5	ŁAZIENKA	4,50 m <sup>2</sup>
<b>POWIERZCHNIA UŻYTKOWA</b>		<b>48,24 m<sup>2</sup></b>

6	OGRÓDEK	20,23 m <sup>2</sup>
7	TARAS	7,20 m <sup>2</sup>

**i** Wysokość mieszkania = ok. 278cm  
Powierzchnie liczone wg normy ISO 9836:1997



	ŚCIANA ROZBIERALNA		TABLICA ELEKTRYCZNA		ZŁĄCZKA WODY
	GRZEJNIK C.O.		TABLICA TELETECHNICZNA		OGRODZENIE OGRÓDKA
	WPUST ODWODNIENIA		GNAZDO ZEWNĘTRZNE		PRZEGRODA TARASOWA

Lokalizację przyborów sanitarnych, rozmieszczenie punktów oświetleniowych, itp. podano zgodnie z projektem wykonawczym. Mogą wystąpić niewielkie różnice wymiarów i usytuowania elementów powstałe w trakcie realizacji prac budowlanych. Zestawienie powierzchni użytkowych poszczególnych pomieszczeń i lokalu podano na podstawie projektu budowlanego. Ostateczna powierzchnia zostanie obliczona na podstawie pomiaru powykonawczego zgodnie z wymienioną normą. Aranżacja mieszkania (tj. meble, wyposażenie kuchni i łazienek oraz sanitariaty) ma charakter poglądowy i nie stanowi wyposażenia lokalu w standardzie oferowanym do sprzedaży.

**Dantex**

Biuro sprzedaży:  
ul. 11 listopada 36/38 LU-61  
03-436 Warszawa

email: [autonomiapraska@dantex.pl](mailto:autonomiapraska@dantex.pl)  
telefon: (22) 123 75 94