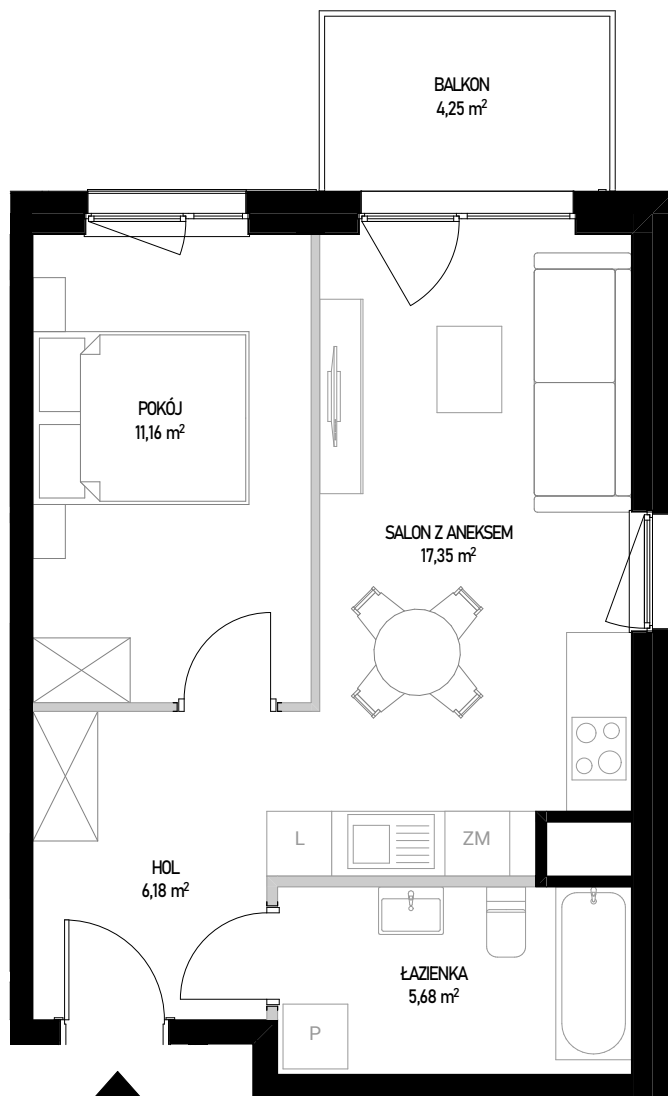


MIESZKANIE B 48



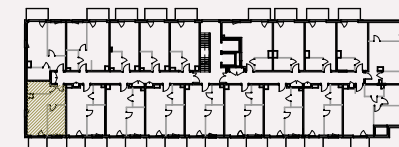
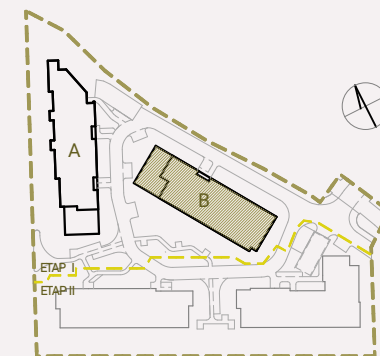
ściany bez możliwości rozbiórki
 ściany z możliwością rozbiórki

SKALA 1:70

0 1 2 3 4 [m]

Powierzchnia użytkowa lokalu określona jest na podstawie Rozporządzenia Ministra Rozwoju z dnia 11 września 2020 roku w sprawie szczegółowego zakresu i formy projektu budowlanego oraz przy uwzględnieniu treści Polskiej Normy PN-ISO 9836:2022-07. Karta lokalowa ma znaczenie poglądowe i przedstawia przykładową aranżację lokalu. Karta lokalowa została opracowana na podstawie projektu wykonawczego. W toku dalszego projektowania, budowy lub zmian lokatorskich, mogą nastąpić zmiany w stosunku do informacji zawartych w karcie lokalowej. Informacje zawarte w karcie lokalowej nie stanowią oferty handlowej w rozumieniu przepisów kodeksu cywilnego.

WITOSA PARK



NUMER MIESZKANIA 48

BUDYNEK	POKOJE	PIĘTRO	KLATKA
B	2	2	1

SALON Z ANEKSEM	17,35 m ²
POKÓJ	11,16 m ²
ŁAZIENKA	5,68 m ²
HOL	6,18 m ²
POW. UŻYTKOWA	40,37 m²
POW. ŚCIAN DO DEMONTAŻU	0,93 m ²
POW. SPRZEDAŻY	41,30 m²
BALKON	4,25 m ²

INWESTOR:

budimex

BIURO SPRZEDAŻY:

WITOSA PARK
 ul. Piątkowska 165,
 60-650 Poznań
 +48 535 455 555
www.witosa-park.pl