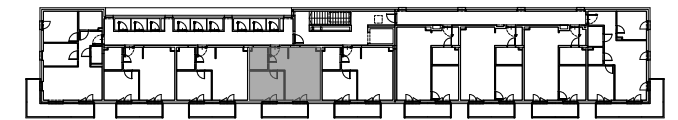




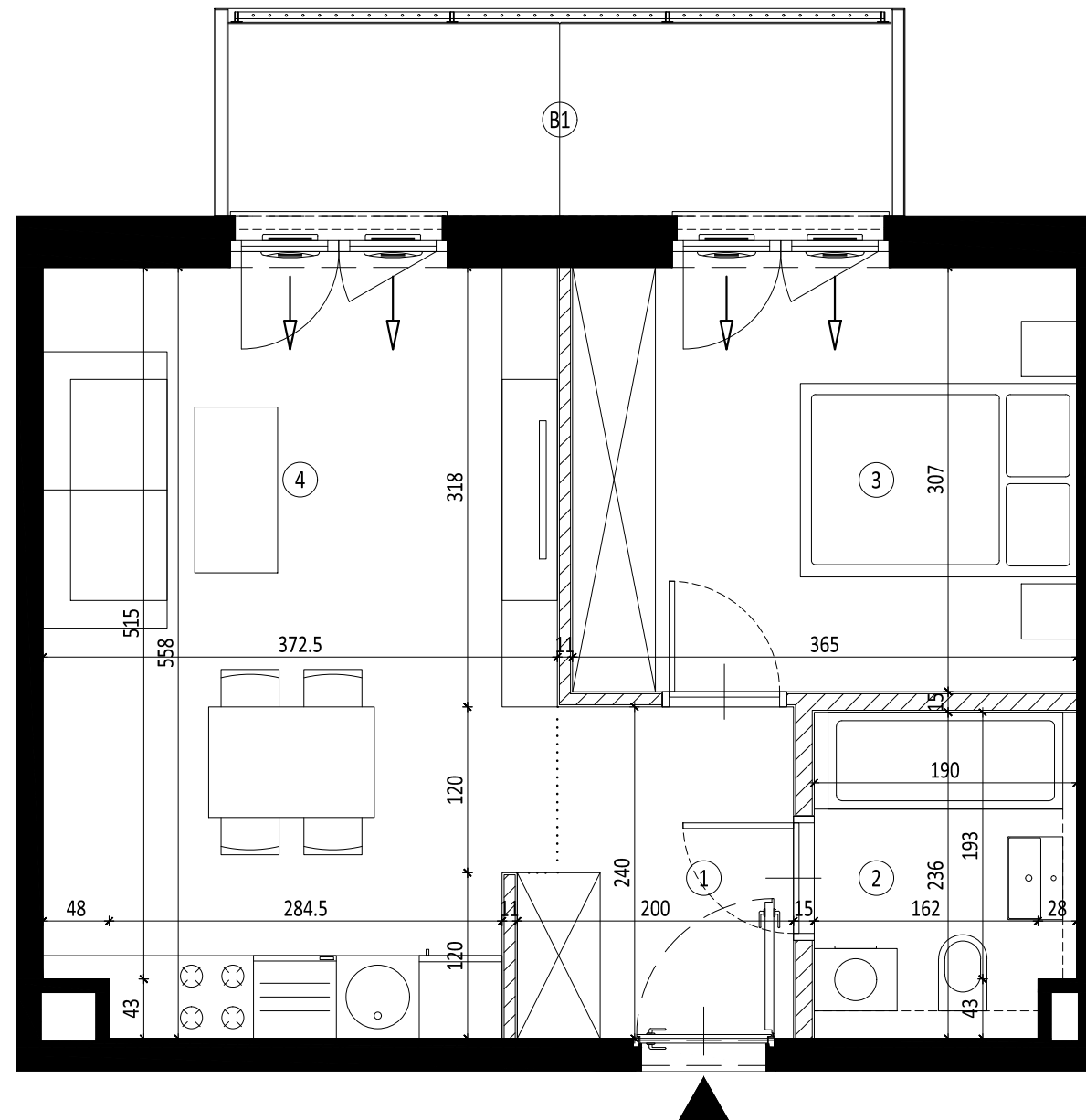
BUDYNEK MIESZKALNY WIELORODZINNY
Z LOKALAMI USŁUGOWYMI I GARAŻEM
W PARTERZE

PLAN SYTUACYJNY:



ZESTAWIENIE POMIESZCZEŃ W MIESZKANIU: **13**

| NR | POMIESZCZENIE | POW. (m ²) |
|--------------|---------------------------|------------------------|
| 1 | HOL | 4.45 |
| 2 | ŁAZIENKA | 4.36 |
| 3 | POKÓJ | 11.21 |
| 4 | SALON Z ANEKSEM KUCHENNYM | 20.10 |
| RAZEM | | 40.12 |
| B1 | BALKON | 6.72 |



LEGENDA OZNACZEŃ:

- ŚCIANY BEZ MOŻLIWOŚCI MODYFIKACJI
- ŚCIANY Z MOŻLIWOŚCIĄ MODYFIKACJI (MUROWANE)
- PRZEDŚCIANKA INSTALACYJNA (POZA ZAKRESEM STANU DEWELOPERSKIEGO)
- GRANICA POWIERZCHNI POMIESZCZEŃ

- UWAGI:
- PRZEDSTAWIONE URZĄDZENIA SANITARNE I KUCHENNE, DRZWI WEWNĄTRZLOKALOWE, MATERIAŁY WYKOŃCZENIOWE PODŁÓG, OKŁADZINY ŚCIENNE ORAZ ELEMENTY ARANŻACJI NIE STANOWIĄ WYPOSAŻENIA LOKALI MIESZKALNYCH, A ICH ROZMIESZCZENIE JEST PRZYKŁADOWE.
 - POWIERZCHNIA UŻYTKOWA POMIESZCZEŃ OBLICZONA JEST WG NORMY PN-ISO 9836:2022. POWIERZCHNIA UŻYTKOWA JEST OBLICZANA DLA WYMIARÓW BUDYNKU W STANIE WYKOŃCZONYM NA POZIOMIE PODŁOGI, NIE LICZĄC LISTEW PRZYPODŁOGOWYCH, PROGÓW, ITP. POWIERZCHNIE POMIESZCZEŃ MOGĄ ULEC NIEZNACZNEJ ZMIANIE.
 - OSTATECZNE WYMIARY POWIERZCHNI ZOSTANĄ PODANE W DOKUMENTACJI POWYKONAWCZEJ. POMIARÓW POD ZAKUP MEBLI, URZĄDZEŃ I WYPOSAŻENIA NALEŻY DOKONAĆ Z NATURY, PO ZAKOŃCZENIU REALIZACJI.
 - WYSOKOŚĆ LOKALU PODANO Z UWZGLĘDNIENIEM WARSTW WYKOŃCZENIOWYCH POSADZKI (2cm) ORAZ GRUBOŚCI TYNKU NA SUFICIE (1,5cm).
 - NAWIEW POWIETRZA BĘDZIE ODBYWAĆ SIĘ POPRZECZ NAWIETRZAKI OKIENNE.

- NIEDOPUSZCZALNA JEST INGERENCJA W ELEMENTY NOŚNE BUDYNKU, ELEWACJĘ ORAZ ŚCIANY MIĘDZYLOKALOWE.

skala 1:50



INWESTOR:

022 INVESTMENTS SG59 SP. Z O.O.

UL. MODLIŃSKA 164
03-170 WARSZAWA

BIURO PROJEKTOWE:

UL. OLEANDRÓW 4/6
00-629 WARSZAWA
509.928.449 504.320.500
www.tzarch.pl biuro@tzarch.pl

