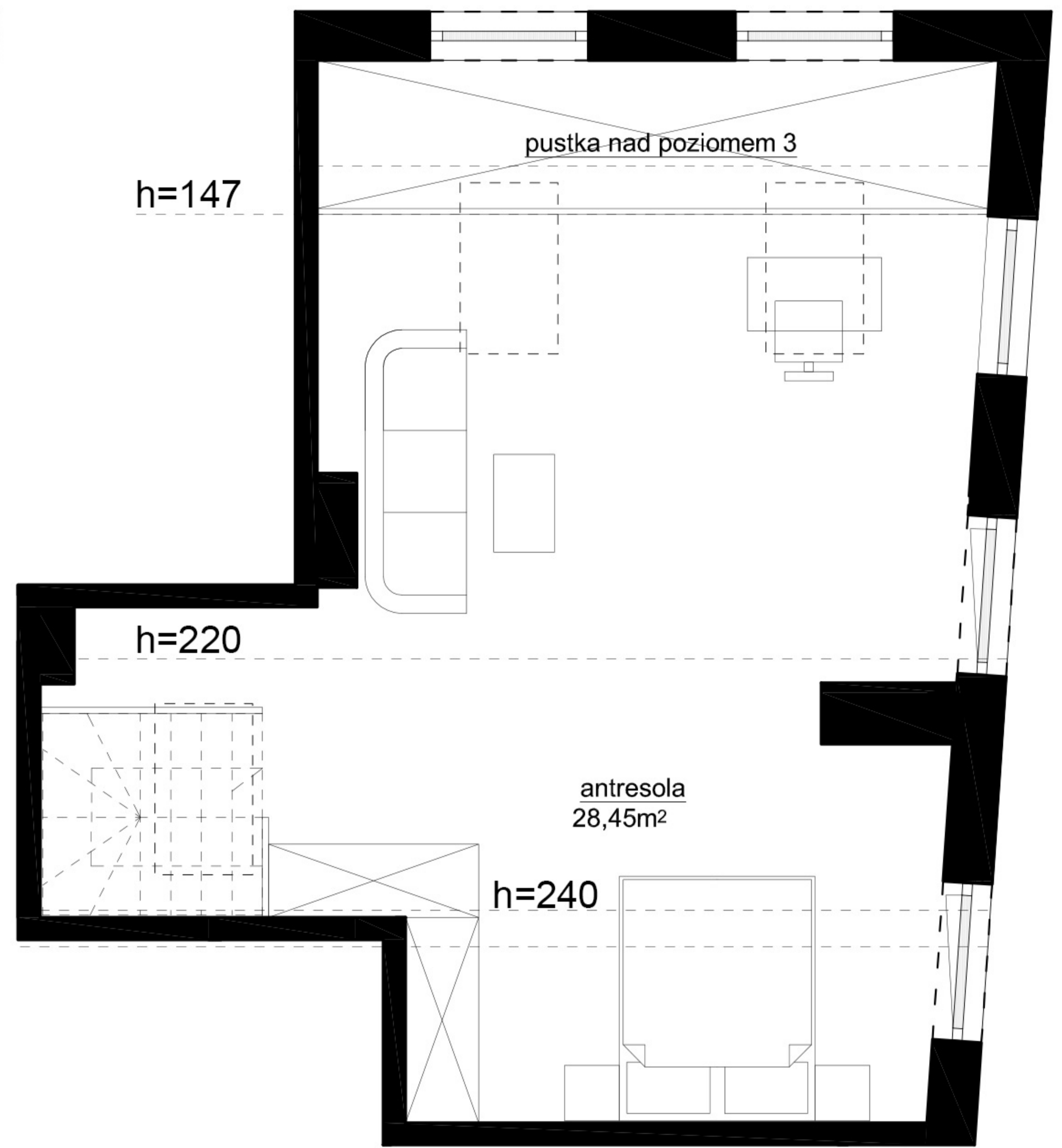
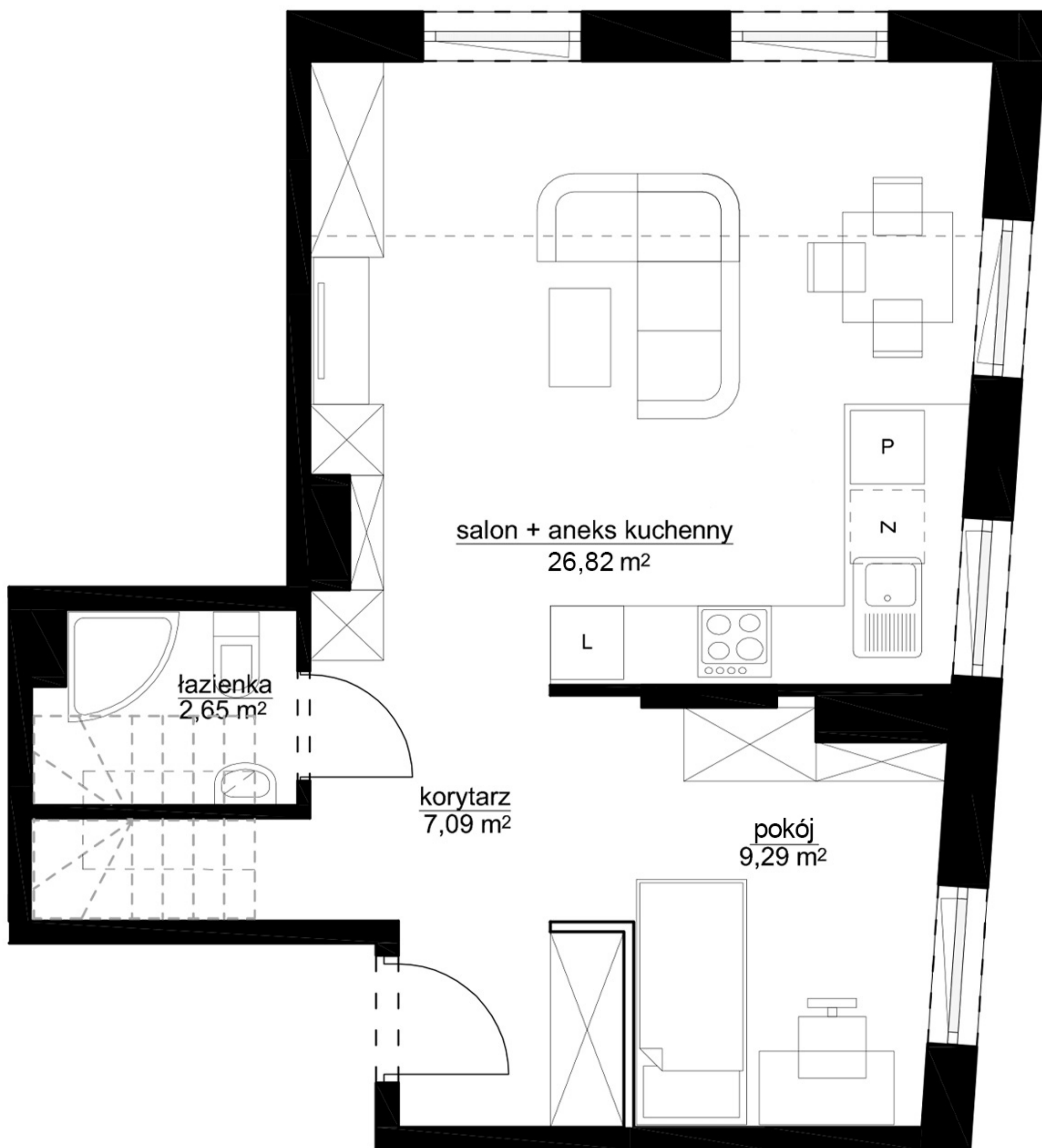




15  
**KOPERNIKA**  
NOVA  
FABRYKA

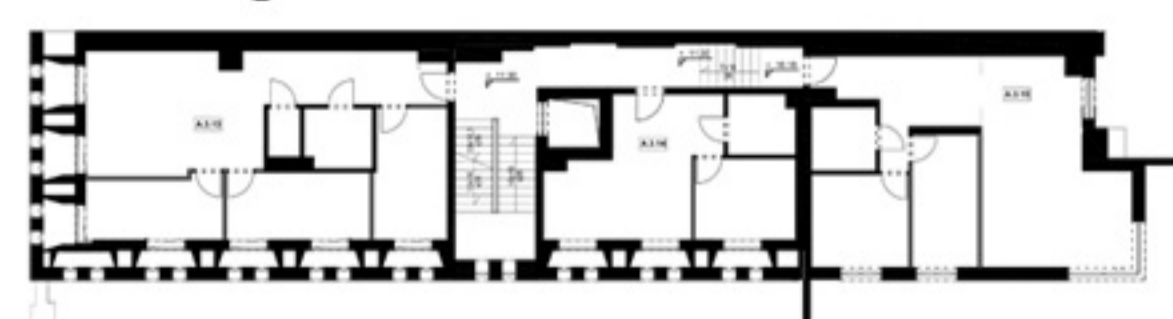


**MIESZKANIE C53: 74,30m<sup>2</sup>**

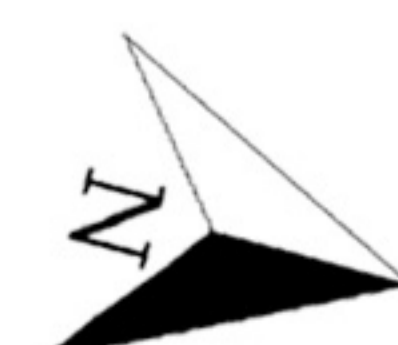
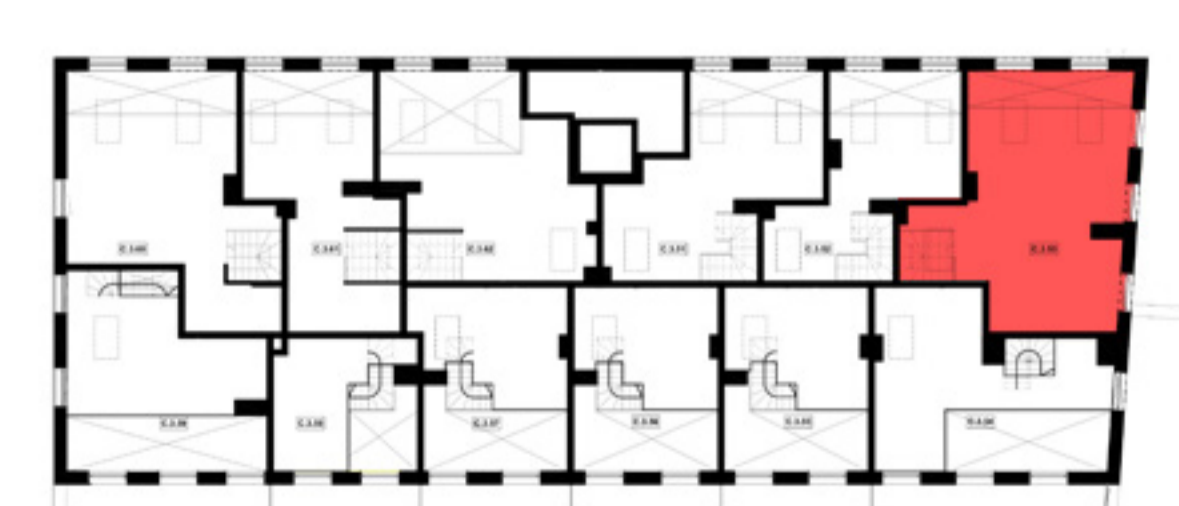
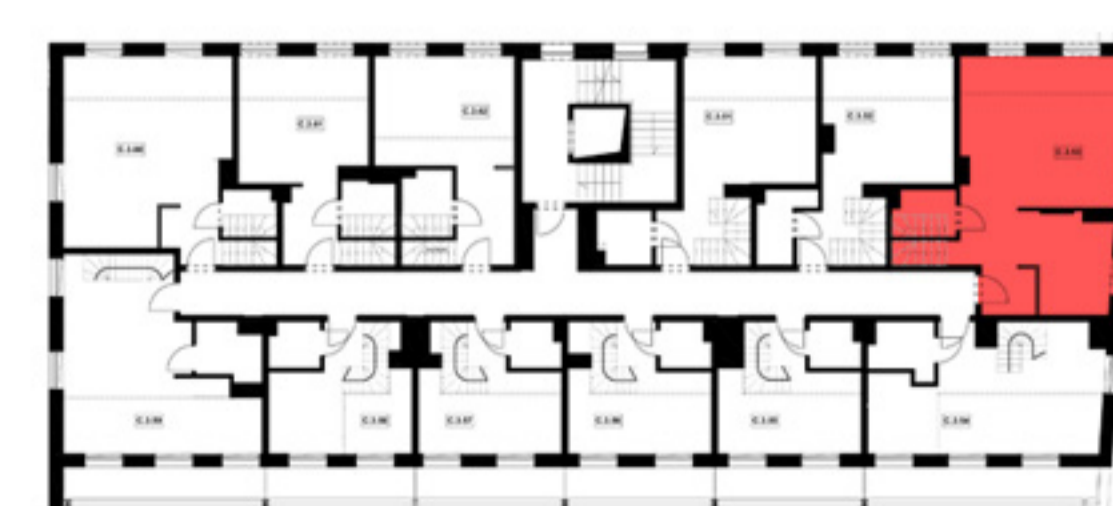
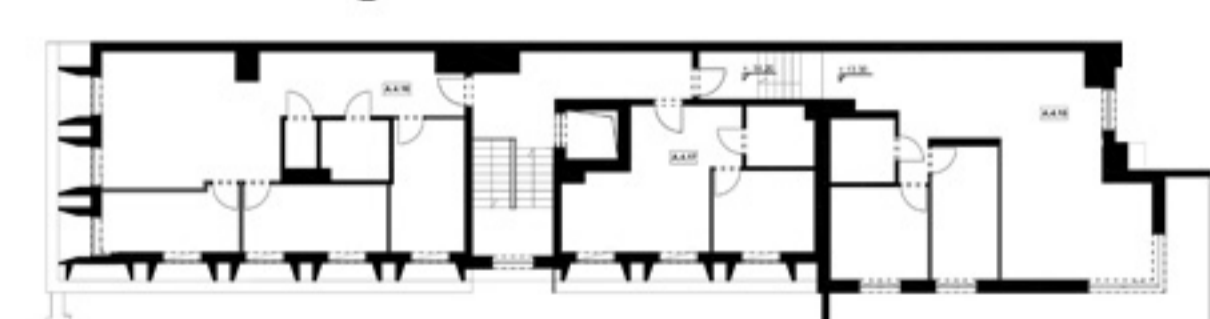
Wysokość pomieszczeń 0 : 2,52 m  
Wysokość pomieszczeń 1 : 1,47 - 2,40 m

Funkcja	Powierzchnia
Salon z aneksem kuchennym	26,82
Łazienka	2,65
Korytarz	7,09
Aneks	9,29
Antresola	28,45

**PIĘTRO 3**



**PIĘTRO 4**



Prezentowane rzuty mogą ulec zmianie. Przedstawione aranżacje lokali mają jedynie charakter poglądowy. Powierzchnie lokali zostały określone na podstawie projektu budowlanego. Dokładny obmiar zostanie sporządzony po dokonaniu inwentaryzacji powykonawczej budynku. Pomiar powierzchni użytkowej Lokalu w stanie deweloperskim zostanie dokonany w sposób zgodny z obowiązującymi przepisami prawa przy zastosowaniu normy PN – ISO 9836, wymienionej w załączniku do Rozporządzenia Ministra Rozwoju z dnia 11 września 2020 r. w sprawie szczegółowego zakresu i formy projektu budowlanego

535 929 117

513 665 195