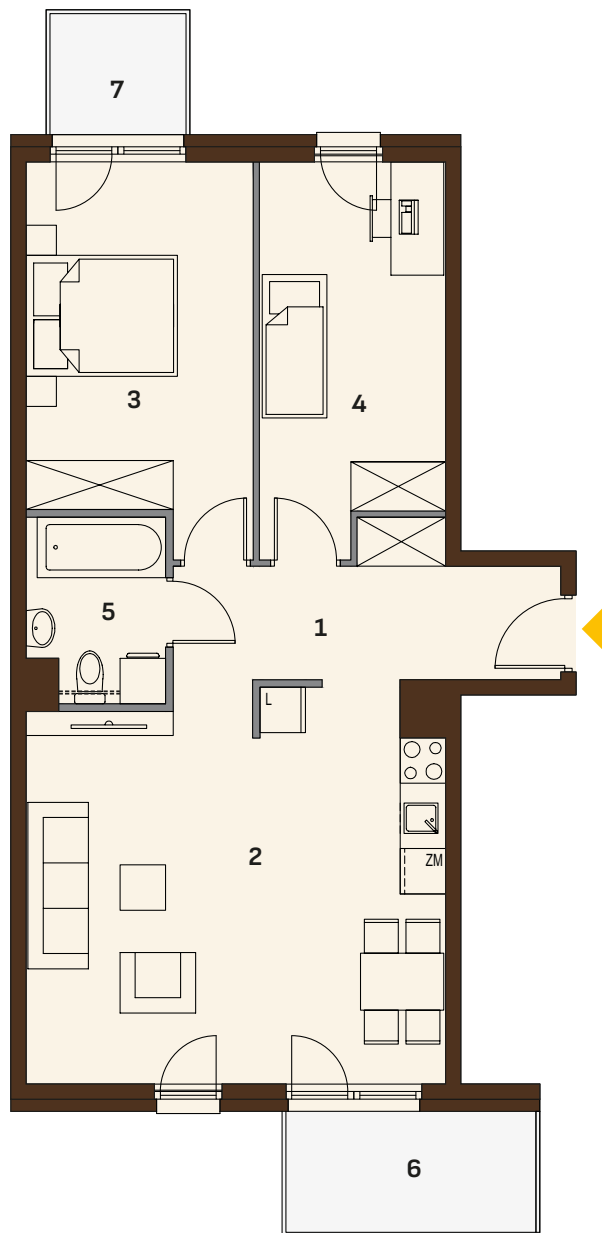


MIESZKANIE NR 24

BUDYNEK	A2
PIĘTRO	1
LICZBA POKOI	3

UWAGI:

1. Rozmieszczenie pomieszczeń, lokalizacje przyborów sanitarnych, rozmieszczenie punktów instalacyjnych, układ balustrad, wygrodzeń ogródków itp. podano zgodnie z projektem wykonawczym. Pomiar powierzchni pomieszczeń, balkonów, tarasów, ogródków wykonano w świetle wykończonych, pionowych przegród (ścian, balustrad, ogrodzeń). Pole powierzchni pomieszczeń, ogródków, tarasów i balkonów oraz wielkość, usytuowanie elementów może ulec nieznacznej zmianie w trakcie realizacji prac budowlanych.
2. Powierzchnia lokalu jest określona na podstawie rozporządzenia Ministra Transportu, Budownictwa i Gospodarki Morskiej z dn. z dnia 25 kwietnia 2012 roku w sprawie szczegółowego zakresu i formy projektu budowlanego (Dz.U.2012r., poz.462) zgodnie z zasadami zawartymi w polskiej normie PN-ISO 9836:2015 zgodnie z którą pomiar powierzchni wykonuje się na poziomie podłogi kondygnacji, w świetle wykończonych przegród budowlanych wewnętrznych lub zewnętrznych (czyli razem z tynkami i okładzinami pole powierzchni podaje się w m² z dokładnością do dwóch miejsc po przecinku czyli do 0,01 m²). Powierzchnia pod ścianami działowymi nie jest wliczana do powierzchni użytkowej mieszkania.
3. Przedstawiona na rzucie aranżacja ma charakter przykładowy, umeblowanie nie stanowi wyposażenia nabywanego lokalu.



POWIERZCHNIA UŻYTKOWA MIESZKANIA

1. PRZEDPOKÓJ	8,78 m ²
2. SALON Z ANEKSEM	27,60 m ²
3. SYPIALNIA	14,42 m ²
4. SYPIALNIA	12,07 m ²
5. ŁAZIENKA	4,27 m ²

RAZEM 67,14 m²

6. BALKON	5,29 m ²
7. BALKON	2,88 m ²

LEGENDA:

- ściany działowe demontowalne
- ściany nośne
- ścianka do zabudowy urządzeń i instalacji sanitarnych wykonywana przez Nabywcę

SKALA 1:100

