

lokal 3.E.6.09

**48,83** m<sup>2</sup>

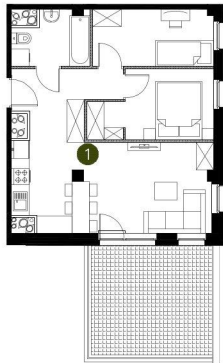
piętro VI

budynek 3



**Murapol  
Stoczniova**

Gdańsk, ul. Twarda



0 1 2 5m

Podziałka podana z tolerancją +/- 5%

1. lokal

48,83 m<sup>2</sup>

metraż

48,83 m<sup>2</sup>

Schemat kondygnacji

