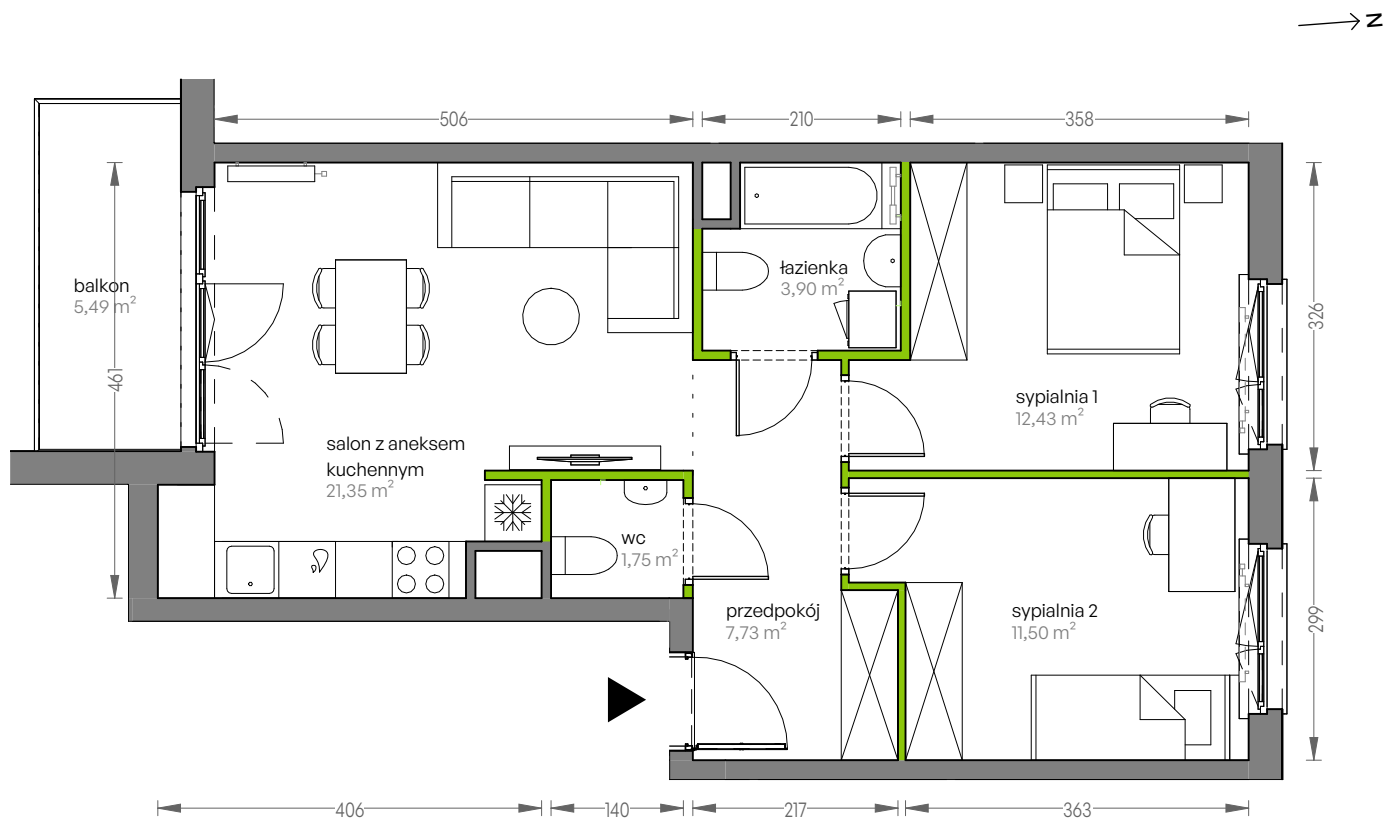


# CITY VIBE.

nr F.096

Powierzchnia **58,66 m<sup>2</sup>**

**Piętro 3**

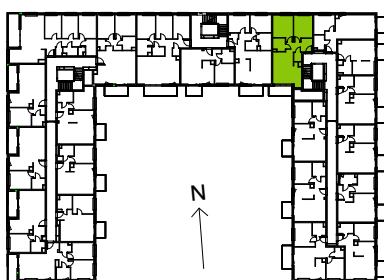


Aranżacja mieszkania jest przykładowa

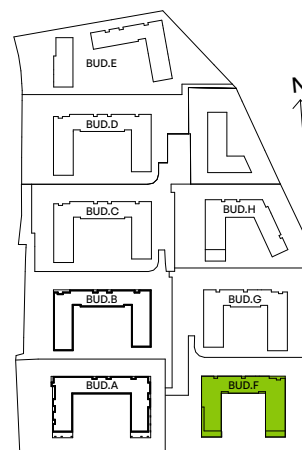
## Powierzchnia użytkowa

|                           |                            |
|---------------------------|----------------------------|
| salon z aneksem kuchennym | 21,35 m <sup>2</sup>       |
| łazienka                  | 3,90 m <sup>2</sup>        |
| sypialnia 1               | 12,43 m <sup>2</sup>       |
| sypialnia 2               | 11,50 m <sup>2</sup>       |
| przedpokój                | 7,73 m <sup>2</sup>        |
| wc                        | 1,75 m <sup>2</sup>        |
| <b>Razem</b>              | <b>58,66 m<sup>2</sup></b> |
| + balkon                  | 5,49 m <sup>2</sup>        |

## Rzut kondygnacji Piętro 3



## Plan osiedla Budynek F



U nas nigdy nie płacisz za powierzchnię pod ścianami działowymi