

lokal mieszkalny

karta informacyjna inwestycji



data sporządzenia karty 15/09/2021

LOKAL NR 18

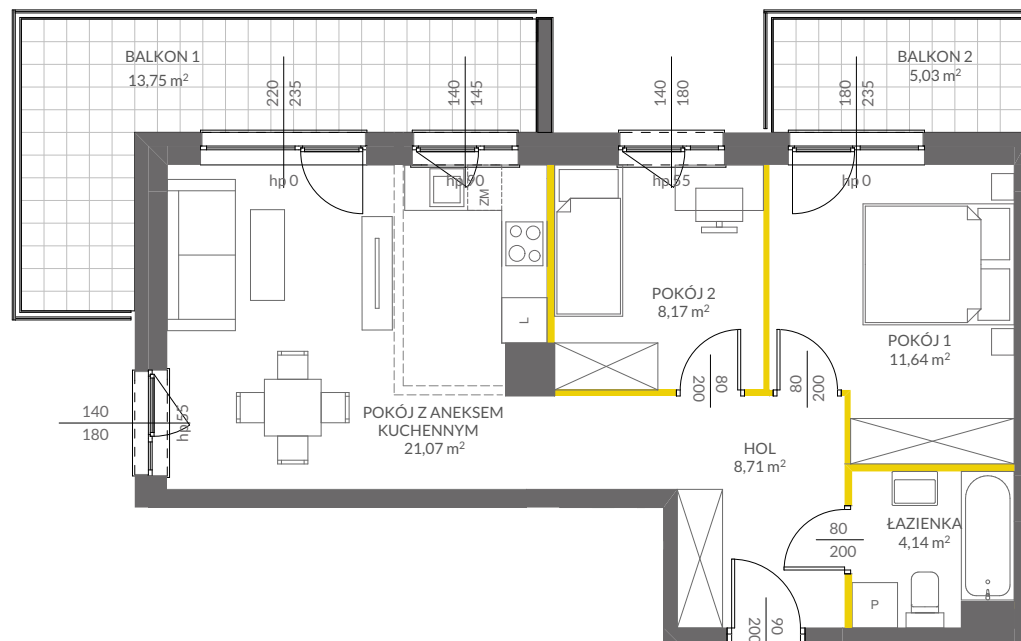
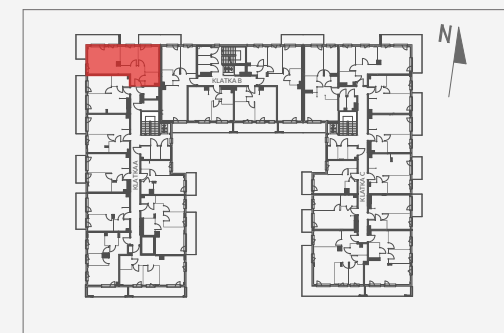
PIĘTRO	2
POKOJE	3
KLATKA	A
POWIERZCHNIA ROZLICZENIOWA	55,02 m ²
POWIERZCHNIA UŻYTKOWA	53,73 m ²

HOL	8,71 m ²
ŁAZIENKA	4,14 m ²
POKÓJ 1	11,64 m ²
POKÓJ 2	8,17 m ²
POKÓJ Z ANEKSEM KUCHENNYM	21,07 m ²

POWIERZCHNIA POD ŚCIANKAMI DZIAŁOWYMI	1,29 m ²
--	---------------------

BALKON 1	13,75 m ²
BALKON 2	5,03 m ²

POŁOŻENIE LOKALU W BUDYNKU B



wejście

LEGENDA:

- ścianki działowe
- ścianki i obudowy pionów instalacyjnych



Powierzchnia lokalu obliczona została zgodnie z Polską Normą PN-ISO 9836:2015-12, powołaną w rozporządzeniu Ministra Transportu, Budownictwa i Gospodarki Morskiej z dnia 11 września 2020 roku w sprawie szczegółowego zakresu i formy projektu budowlanego. Powierzchnia rozliczeniowa lokalu, uwzględniająca powierzchnię pod ściankami działowymi, służy do ustalenia ceny sprzedaży. Powierzchnia użytkowa lokalu służy do celów ewidencyjnych i wieczystoksięgowych. Instalacja wodna i kanalizacyjna doprowadzona do kuchni, łazienki i WC, zakończona korkami, nie schowana w ścianach. Rozprowadzenie instalacji pod przybory leży po stronie Nabywcy. Meble, biały montaż oraz drzwi wewnętrzne nie stanowią elementu wyposażenia lokalu. Deweloper zastrzega sobie możliwość wprowadzenia niewielkich zmian w dalszym etapie inwestycji. Przedstawiona aranżacja lokalu jest przykładowa.

Adres inwestycji: Warszawa, ul. Małkowska 3A

BIURO SPRZEDAŻY

22 113 95 15