

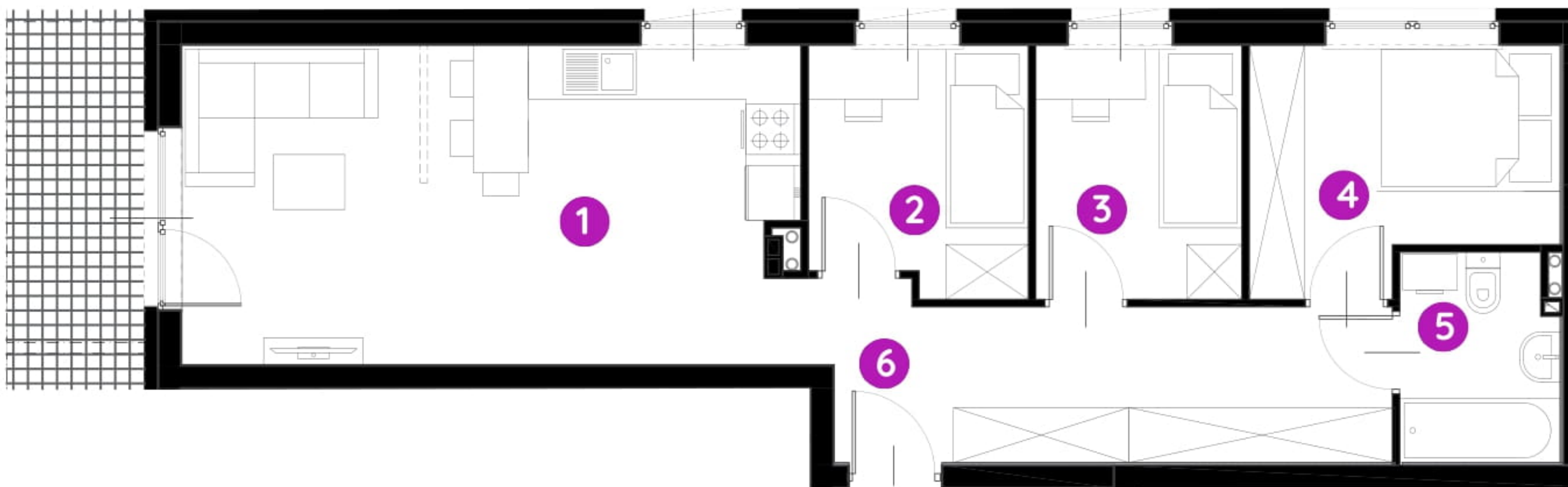
# Murapol Zielony Żurawiniec

Poznań | ul. Sielawy/Czarnucha

mieszkanie **2.A.0.15**

piętro **0**

budynek **2**



1. salon z aneksem kuch. **23,11 m<sup>2</sup>**


2. sypialnia **6,14 m<sup>2</sup>**

3. sypialnia **6,11 m<sup>2</sup>**

4. sypialnia **8,21m<sup>2</sup>**

5. łazienka **3,78m<sup>2</sup>**

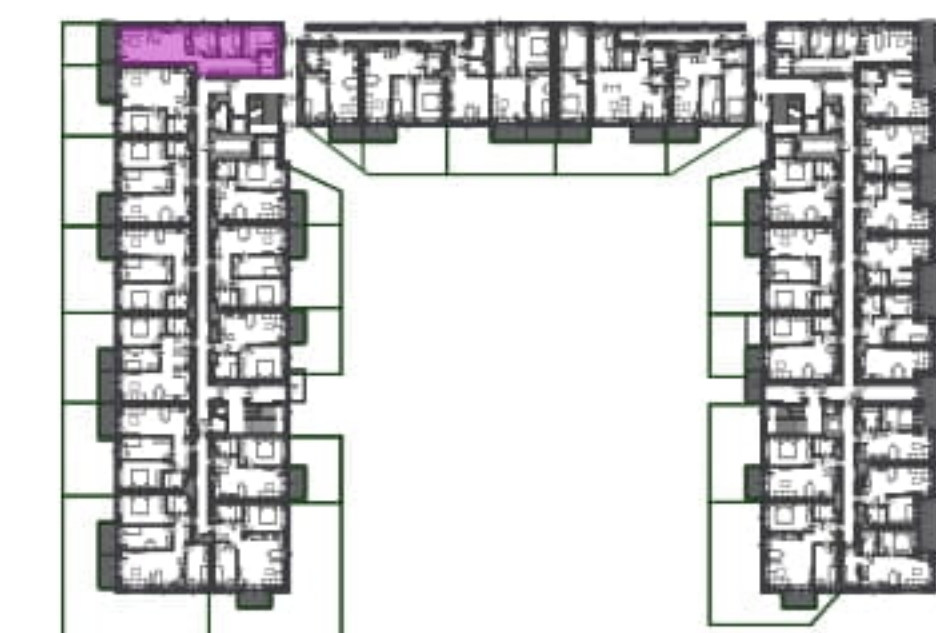
6. korytarz **10,75m<sup>2</sup>**

 powierzchnia ścian działowych nadających się do demontażu **1,95 m<sup>2</sup>**

**metraż** **60,05 m<sup>2</sup>**

taras **6,00 m<sup>2</sup>**

ogródek **11,38 m<sup>2</sup>**



0 1 2 5m

Podziałka podana z tolerancją +/- 5%

Aranżacja mieszkania ma charakter poglądowy.

Biuro Sprzedaży: Poznań, ul. Sielawy 25 - **T: 061 826 69 84, M: poznan@murapol.pl**. Centrala: Bielsko-Biała, ul. Partyzantów 51, T: 33 819 33 33, M: sekretariat@murapol.pl, **murapol.pl**

**UWAGA:** Powierzchnia liczona wg PN-ISO 9836; 1997. Na etapie projektu wykonawczego i realizacji obiektu mogą wystąpić korekty w powierzchni lokali i układzie ścian, powierzchnia liczona w stanie wykończonym.

Do obliczeń przyjęto 1,5 cm tynku. Do powierzchni użytkowej lokalu wlicza się powierzchnię pod ścianami działowymi, nadającymi się do demontażu.