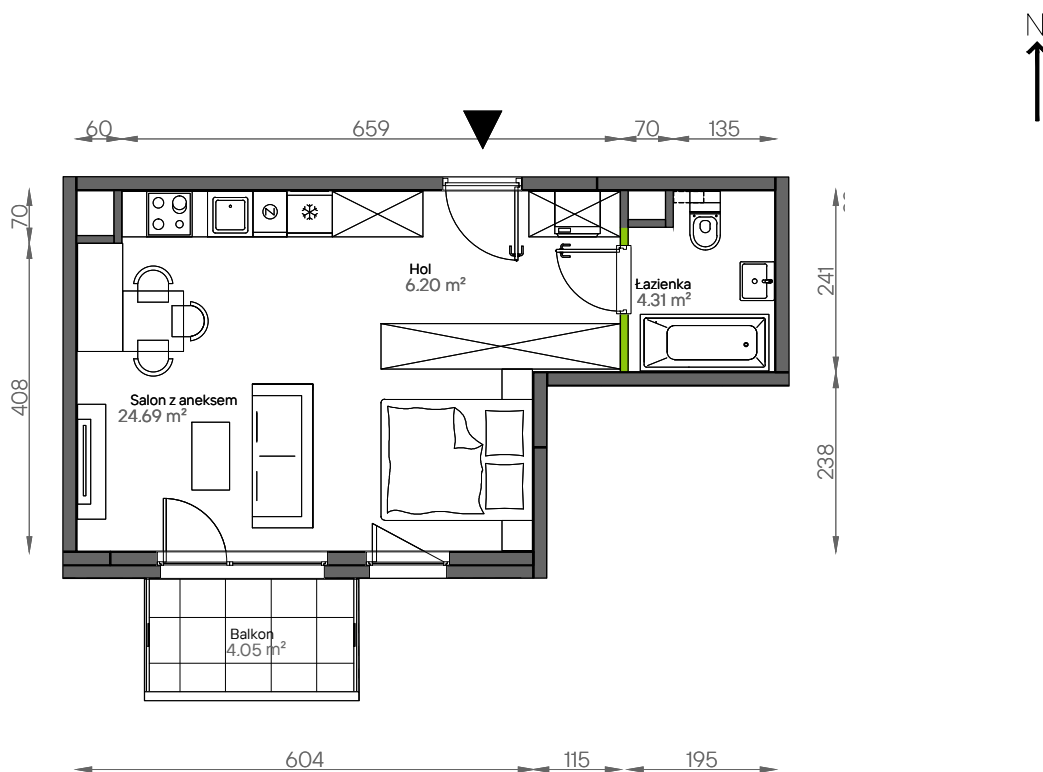


# Aleje Praskie.

## nr 81

Powierzchnia **35,20 m<sup>2</sup>**

Piętro **4**

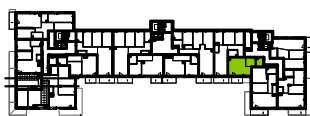


Aranżacja mieszkania jest przykładowa.

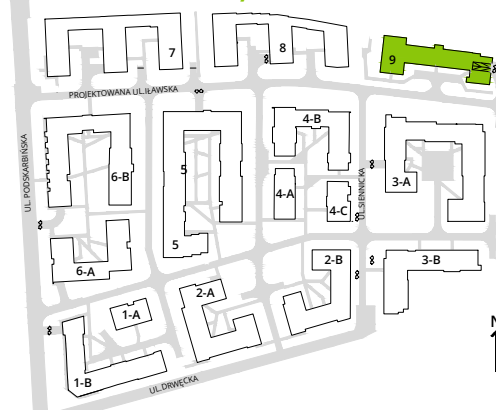
### Powierzchnia użytkowa

hol wejściowy	6.20 m <sup>2</sup>
salon z aneksem	24.69 m <sup>2</sup>
łazienka	4.31 m <sup>2</sup>
<b>Razem</b>	<b>35.20 m<sup>2</sup></b>
+balkon	4.05 m <sup>2</sup>

### Rzut kondygnacji Piętro 4



### Plan osiedla Budynek 9



U nas nigdy nie płacisz za powierzchnię pod ścianami działowymi.