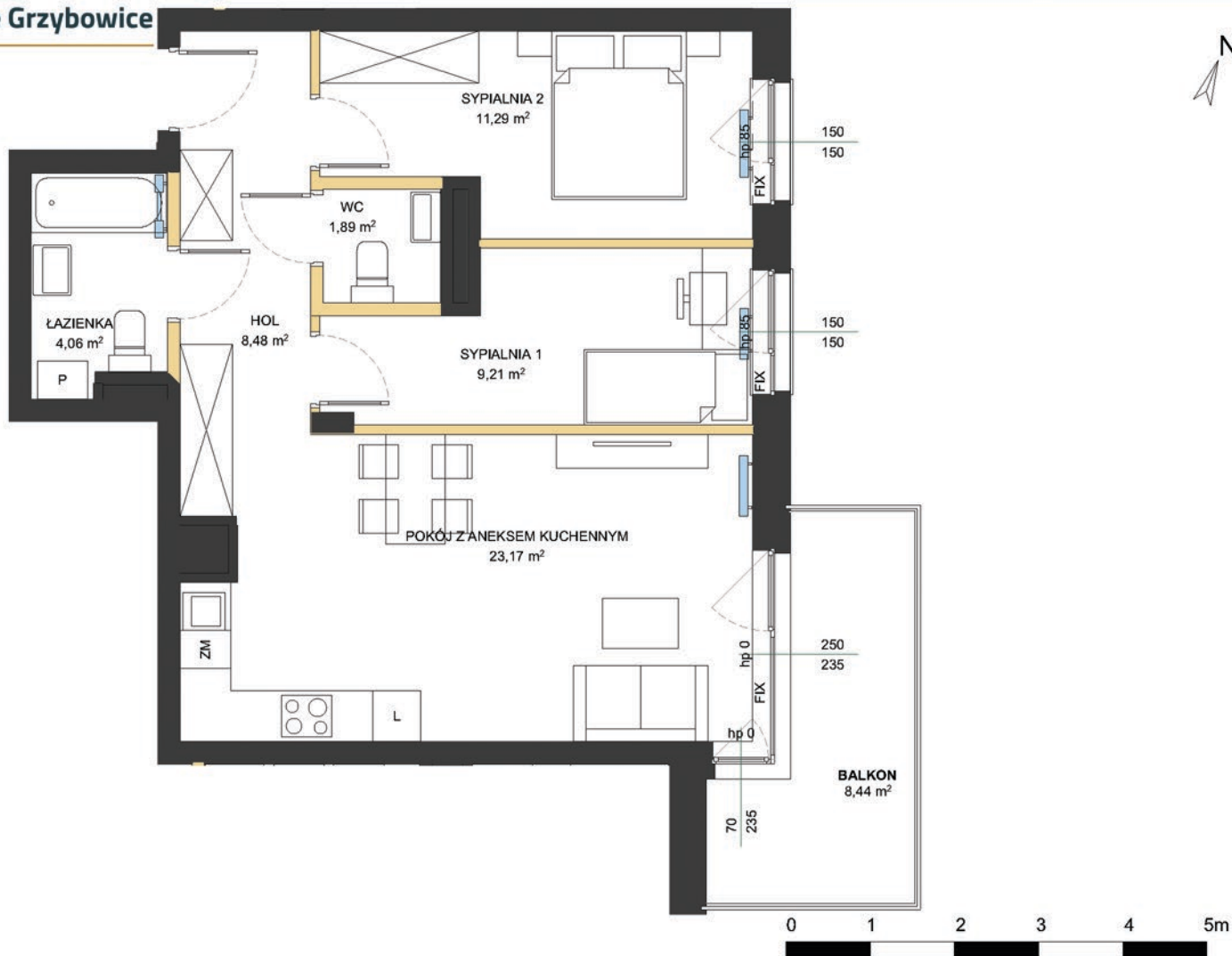
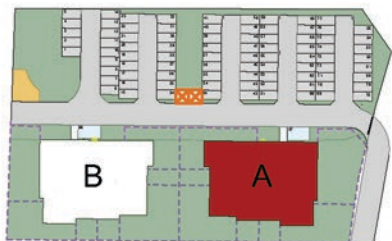




Osiedle
Zabrze Grzybowice
etap 2

LOKALIZACJA MIESZKANIA W BUDYNKU



liczba pokoi	mieszkania powtarzalne
3	01, 09, 25
pokój z aneksem kuchennym	23,17m ²
sydialnia 1	09,21m ²
sydialnia 2	11,29m ²
hol	08,48m ²
łazienka	04,06m ²
wc	01,89m ²
POW. UŻYTKOWA MIESZKANIA WG PN-ISO 9836	58,10m²
ścianki działowe nadające się do demontażu	02,22m ²
POWIERZCHNIA MIESZKANIA	60,32m²
balkon	8,44m ²

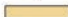



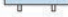


data sporządzenia karty: 25/02/2022

Biurow sprzedaży:
Gliwice, ul. Bojkowska 35A

512-408-409 | 534-300-409

Pomiar powierzchni Lokalu dokonany zostanie z zgodnie z Polską Normą PN-ISO 9836:2015-12, powołaną w rozporządzeniu Ministra Transportu, Budownictwa i Gospodarki Morskiej z dnia 11 września 2020 roku w sprawie szczegółowego zakresu i formy projektu budowlanego, przy czym: 1. powierzchnia rozliczeniowa składa się z powierzchni użytkowej lokalu powiększonej o powierzchnię pod ściankami działowymi; 2. powierzchnia użytkowa Lokalu obliczona zostanie w metrach kwadratowych z dokładnością do 0,01 m²; 3. do powierzchni użytkowej Lokalu nie są wliczane powierzchnie otworów na drzwi i okna oraz nisze w elementach zamykających, ściany działowe, kominy, słupy, szachty; 4. powierzchnia użytkowa będzie służyła wyłącznie do celów ewidencyjnych i wieczystościogowych. Deweloper na etapie projektu wykonawczego i podczas realizacji inwestycji zastrzega możliwość wprowadzania niewielkich zmian. Instalacja wodna i kanalizacyjna doprowadzona do kuchni, łazienki i WC, zakończona korkami, nie schowana w ścianach. Rozprowadzenie instalacji pod przybory leży po stronie Nabywcy. Drzwi wewnętrzne, urządzenia sanitarne oraz meble przedstawiono wyłącznie w celach prezentacji możliwej aranżacji lokalu, nie stanowią wyposażenia nabywanego lokalu. Rozmieszczenie elementów infrastruktury i stałego wyposażenia budynku zamieszczone w karcie może ulec zmianie w szczególnych przypadkach wynikających z przepisów architektoniczno-budowlanych lub zaleceń nadzoru inwestycji. Teren ogrodu może zawierać drzewa i krzewy, a także naturalne spadki skarpy wynikające z ukształtowania terenu. Na terenach ogródków lokatorskich mogą występować również studnie rewizyjne i inne media.

Legenda

-  ścianki działowe nadające się do demontażu
-  ściany i obudowy pionowe
-  trawnik
-  grzejnik
-  okno stałe nieotwieralne
-  ogrodzenie h=1m
-  balustrada metalowa ażurowa