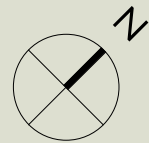
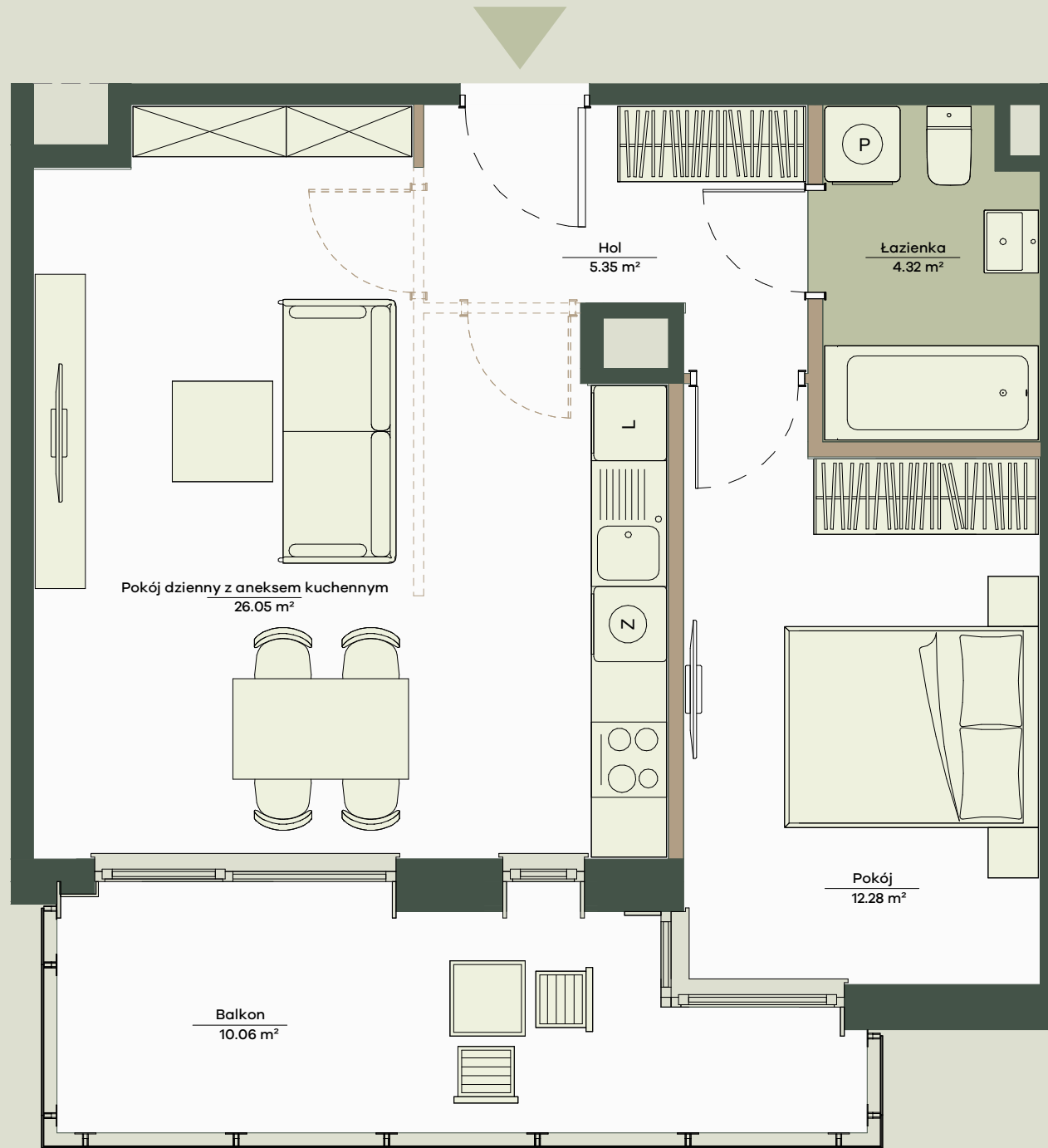



# Mieszkanie nr 8

2 pokoje, 49.48 m<sup>2</sup>



0 1 2 3 4 5m

## Legenda

 Potencjalna możliwość aranżacyjna przebiegu ścianek działowych, nadproży, do wykonania w ramach odpłatnej procedury zmian lokatorskich zgodnie z postanowieniami odrębnej umowy

- Aranżacja lokalu mieszkalnego przedstawiona na rzucie jest przykładowa.
- Powierzchnia sprzedażowa stanowi sumę powierzchni użytkowej lokalu oraz powierzchni lokalu zajętej przez elementy nadające się do usunięcia lub innej aranżacji, w tym ścianki działowe nie będące elementem konstrukcji i nie zawierające szachtów instalacyjnych.
- Powierzchnia użytkowa lokalu określona jest na podstawie Rozporządzenia Ministra Rozwoju z dnia 11 września 2020 r. w sprawie szczegółowego zakresu i formy projektu budowlanego oraz uwzględnieniu treści Polskiej Normy PN-ISO 9836:2022-07
- Niniejsza karta katalogowa opracowana została na podstawie projektu budowlanego. W toku dalszego projektowania, budowy lub zmian lokatorskich, mogą nastąpić zmiany w stosunku do informacji zawartych na karcie katalogowej, w szczególności w zakresie: powierzchni sprzedażowej, powierzchni użytkowej, układu pomieszczeń oraz usytuowania elementów nadających się do usunięcia lub innej aranżacji, takich jak np. ścianki działowe.
- Informacje na karcie nie stanowią oferty handlowej w rozumieniu art. 66 kodeksu cywilnego.

# Onelife Powsin

ul. Łukasza Drewny, Warszawa

<b>B1</b> Budynek	<b>K1</b> Klatka	<b>1</b> Piętro	<b>8</b> Lokal nr
<b>2</b> Liczba pokoi	<b>49.48 m<sup>2</sup></b> Powierzchnia sprzedażowa		

## Zestawienie powierzchni

Pokój dzienny z aneksem kuchennym	26.05m <sup>2</sup>
Pokój	12.28m <sup>2</sup>
Hol	5.35m <sup>2</sup>
Łazienka	4.32m <sup>2</sup>
<b>Powierzchnia użytkowa</b>	<b>48.00 m<sup>2</sup></b>
Powierzchnia zajęta przez elementy nadające się do usunięcia lub innej aranżacji, w tym ścianki działowe nie będące elementem konstrukcji i nie zawierające szachtów instalacyjnych	1.48 m <sup>2</sup>
<b>Balkon</b>	<b>10.06m<sup>2</sup></b>

## Położenie mieszkania w budynku



Wartość  
brutto PLN

**APA** WOJCIECHOWSKI  
ARCHITEKCI

**spravia**

Spravia Drewny Sp. z o.o.  
www.apartamentyonelife.pl