

Piętro pierwsze

Mieszkanie 40

35,45 m²

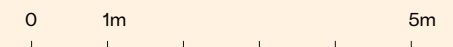
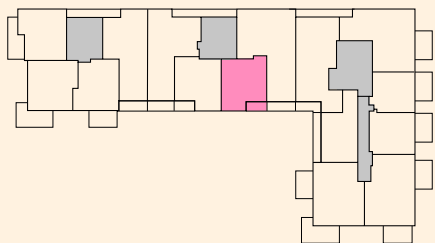
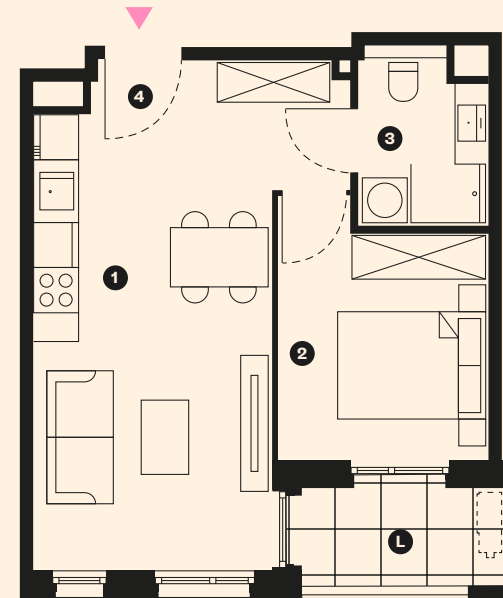
soltysowska



Piętro I

1	Salon z aneksem kuchennym	19,38 m ²
2	Sypialnia	8,86 m ²
3	Łazienka	3,80 m ²
4	Przedpokój	3,40 m ²

Łączna powierzchnia użytkowa	35,45 m ²
Loggia	3,51 m ²



Kontakt zamieszkaj@soltysowska.com
+48 602 343 088

Projektant Kubatura Sp z.o.o.
www.kbtr.pl

Karta mieszkania przedstawia układ funkcjonalno-przestrzenny wynikający z projektu budowlanego. Zarówno wymiary pomieszczeń, ich ostateczna powierzchnia, lokalizacja urządzeń i instalacji wewnętrznych mogą ulec zmianom, będącymi wynikiem modyfikacji technicznych powstałych w trakcie realizacji prac budowlanych. Pomiar powierzchni mieszkania został opracowany przy uwzględnieniu normy pn-iso 9836-2015-12