

NR BUDYNKU:

5

KONDYGNACJA:

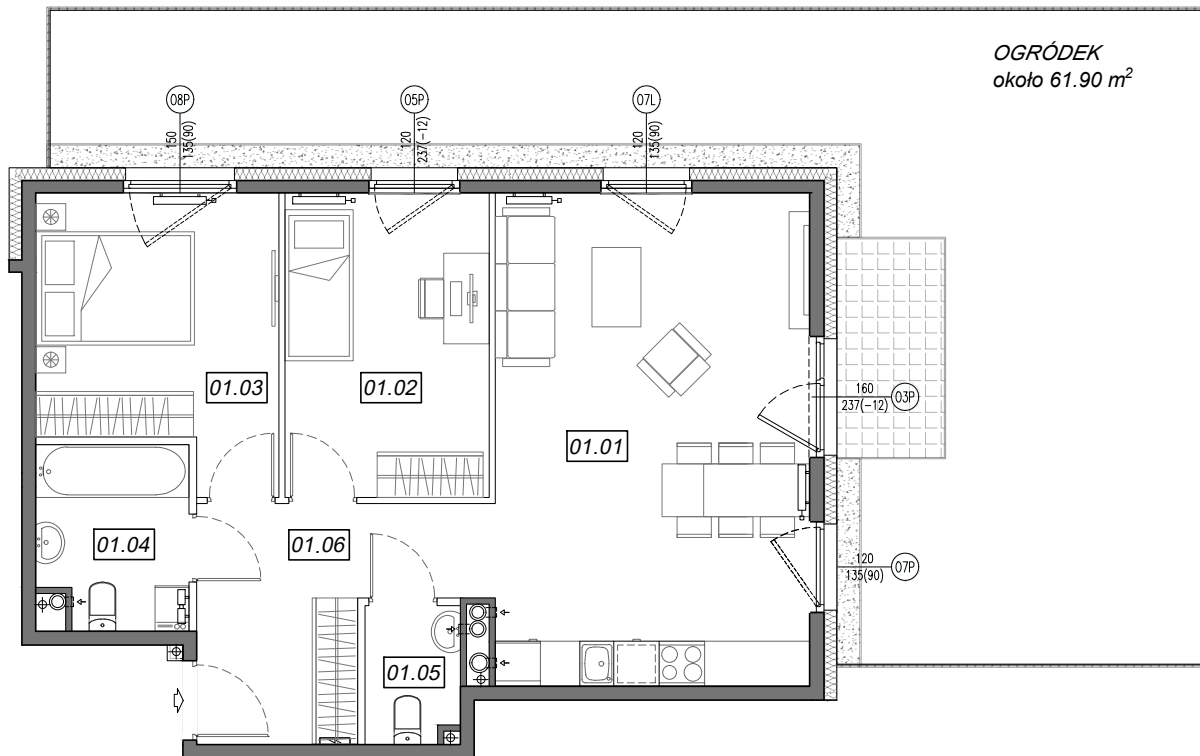
PARTER

NR MIESZKANIA:

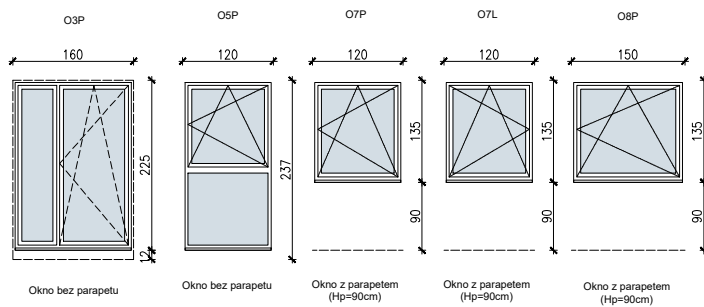
5.A.01

POWIERZCHNIA:

64.82 m²



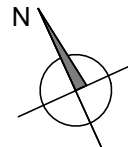
**SCHEMAT OKIEN W WIDOKU
OD WEWNĄTRZ:**



LOKALIZACJA MIESZKANIA:



- ściany niedemontowalne
- ściany możliwe do rearanżacji



NR	POMIESZCZENIE	POW.
01.01	POKÓJ + ANEKS KUCHENNY	26.88 m ²
01.02	SYPIALNIA	10.84 m ²
01.03	SYPIALNIA	11.18 m ²
01.04	ŁAZIENKA	4.68 m ²
01.05	TOALETA	2.22 m ²
01.06	KOMUNIKACJA	9.02 m ²
POWIERZCHNIA MIESZKANIA:		64.82 m²
POWIERZCHNIA OGRÓDKA:		61.90 m²

Instalacja kanalizacji sanitarnej może być prowadzona nad poziomem posadzki. Przyłącza instalacji wod-kan mogą być prowadzone natynkowo.

Powierzchnie lokali liczone wg. Normy PN-ISO 9836:2015-12 (tolerancja ± 5cm).

Hp - wysokość niewykończonego parapetu mierzona od projektowanego poziomu wykończonej posadzki lokalu (tolerancja ± 2cm).

Przedstawiona aranżacja i wykończenie ma charakter wyłącznie poglądowy i nie stanowi oferty.