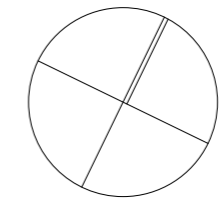
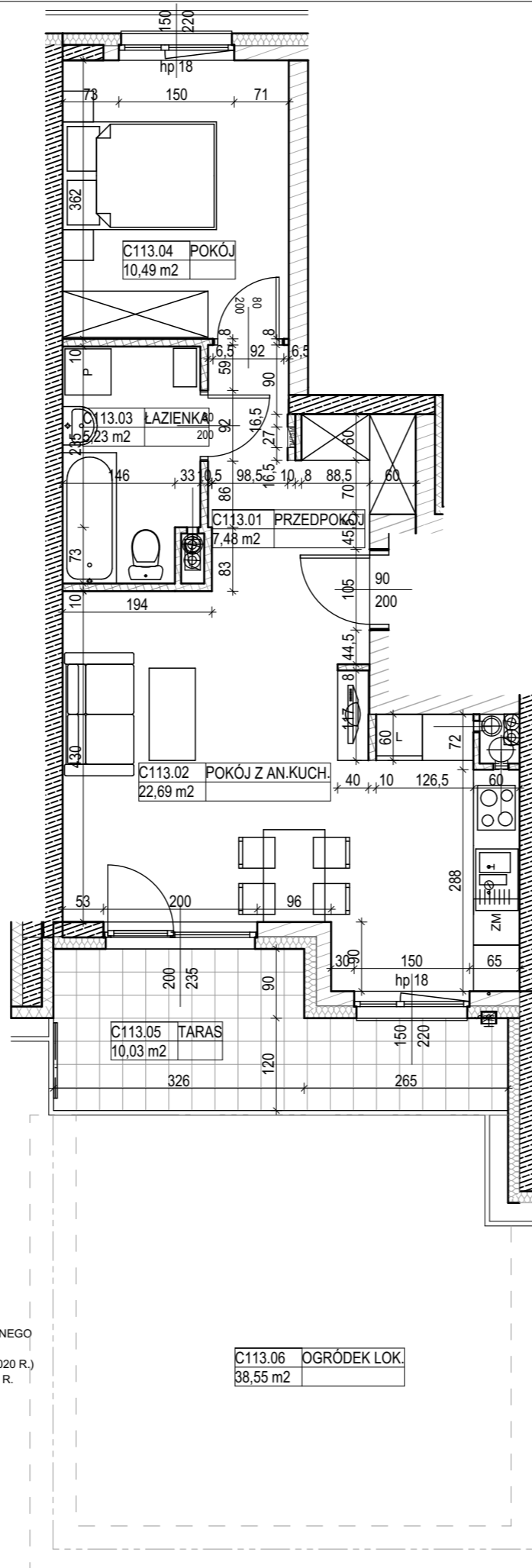


0 100 200 300cm

SKALA 1 : 75



KATALOG MIESZKAŃ
ARCHITEKTURA

PRZEDSIĘWZIĘCIE
DEWELOPERSKIE
"MIASTO MOJE"
Warszawa, ul. Marywilska



ZADANIE
INWESTYCYJNE VI
BUDYNEK 11



KLATKA C

NR LOKALU	PARTER
68/C113	
POW. SPRZEDAŻOWA	46,08 m2
POW. UŻYTKOWA	45,89 m2
C113.01 PRZEDPOKÓJ	7,48 m2
C113.02 POKÓJ Z AN.KUCH.	22,69 m2
C113.03 ŁAZIENKA	5,23 m2
C113.04 POKÓJ	10,49 m2
POWIERZCHNIA POD ŚCIANKAMI NADAJĄCYMI SIĘ DO DEMONTAŻU	
0,19 m2	
C113.05 TARAS	10,03 m2
C113.06 OGRÓDEK LOK.	38,55 m2

NINIEJSZA KARTA KATALOGOWA ZOSTAŁA OPRACOWANA NA PODSTAWIE PROJEKTU BUDOWLANEGO. NIE STANOWI ONA WIERNEGO ODWZOROWANIA POWSTAŁEGO LOKALU MIESZKALNEGO. KARTY MAJĄ JEDYNIĘ SŁUżyć WSKAZANIU POŁOŻENIA PROJEKTOWANYCH POMIESZCZEŃ LOKALU WRYSOWANYCH NA PODSTAWIE PROJEKTU BUDOWLANEGO. W TOKU DALSZEGO PROJEKTOWANIA MOGĄ WYSTĄPIĆ NIEWIELKIE ZMIANY W STOSUNKU DO INFORMACJI ZAWARTYCH W KARCIE KATALOGOWEJ. NINIEJSZA KARTA NIE STANOWI WIĄZĄCEGO OPISU PREZENTOWANEGO LOKALU.

PROJEKT CHRONIONY PRAWEM AUTORSKIM. NIE PRZEZNACZONY DO CELÓW WYKONAWCZYCH. DATA_2021-08-31

Inwestor:
"RONSON DEVELOPMENT PARTNER 2 Sp. z o.o.- MIASTO MOJE" Sp. k.
Al. KEN 57, 02-797 Warszawa
tel. (22) 823-97-98
www.ronson.pl



UWAGI:

- OBLICZENIA POWIERZCHNI UŻYTKOWYCH POSZCZEGÓLNYCH POMIESZCZEŃ I LOKALU WYKONANEGO ZGODNIE Z ROZPORZĄDZENIEM MINISTRA ROZWOJU Z DNIA 11 WRZEŚNIA 2020 R. W SPRAWIE SZCZEGÓŁOWEGO ZAKRESU I FORMY PROJEKTU BUDOWLANEGO (DZ. U. Z DNIA 18 WRZEŚNIA 2020 R.) ORAZ ROZPORZĄDZENIEM MINISTRA ROZWOJU PRACY I TECHNOLOGII Z DNIA 25 CZERWCA 2021 R. ZMIENIAJĄCE ROZPORZĄDZENIE W SPRAWIE SZCZEGÓŁOWEGO ZAKRESU I FORMY PROJEKTU BUDOWLANEGO (DZ. U. Z DNIA 29 CZERWCA 2021 R.)
- WSZYSTKIE ZMIANY W UKŁADZIE PODEJŚĆ DO KANALIZACJI SANITARNEJ I WENTYLACJI, WYMAGAJĄCE NARUSZENIA OBUDOWY SZACHTU INSTALACYJNEGO W MIESZKANIU PODLEGAJĄ AKCEPTACJI PROJEKTANTA I NIE MOGĄ BYĆ DOKONYWANE SAMODZIELNIE
- INSTALOWANIE INDYWIDUALNYCH WENTYLATORÓW NA KANAŁACH ZBIORCZYCH, ZA WYJĄTKIEM PRZEZNACZONYCH DO TEGO CELU KANAŁÓW KUCHENNYCH JEST ZABRONIONE
- NARUSZENIE ELEMENTÓW KONSTRUKCJI JEST ZABRONIONE
- ZABUDOWA BALKONÓW, INSTALOWANIE ROLET ZEWNĘTRZNYCH, MARKIZ, KRAT, JEDNOSTEK ZEWNĘTRZNYCH KLIMATYZACJI, ITP. BEZ AKCEPTACJI GŁÓWNEGO PROJEKTANTA JEST ZABRONIONE

LEGENDA:

- ściany z żelbetu
 - ściany z bloczków ceramicznych
 - ściana z cegieł silikatowych
 - ściana z płyt gipsowych Multigips nietynkowane
 - ściana z bloczków z betonu komórkowego
- OZNACZENIA OKIEN:
- szerokość w świetle muru
 - wysokość w świetle muru
- SYMBOLY:
- pion kanalizacyjny
 - pion wentylacji mechanicznej
 - tablica elektryczna mieszkaniowa