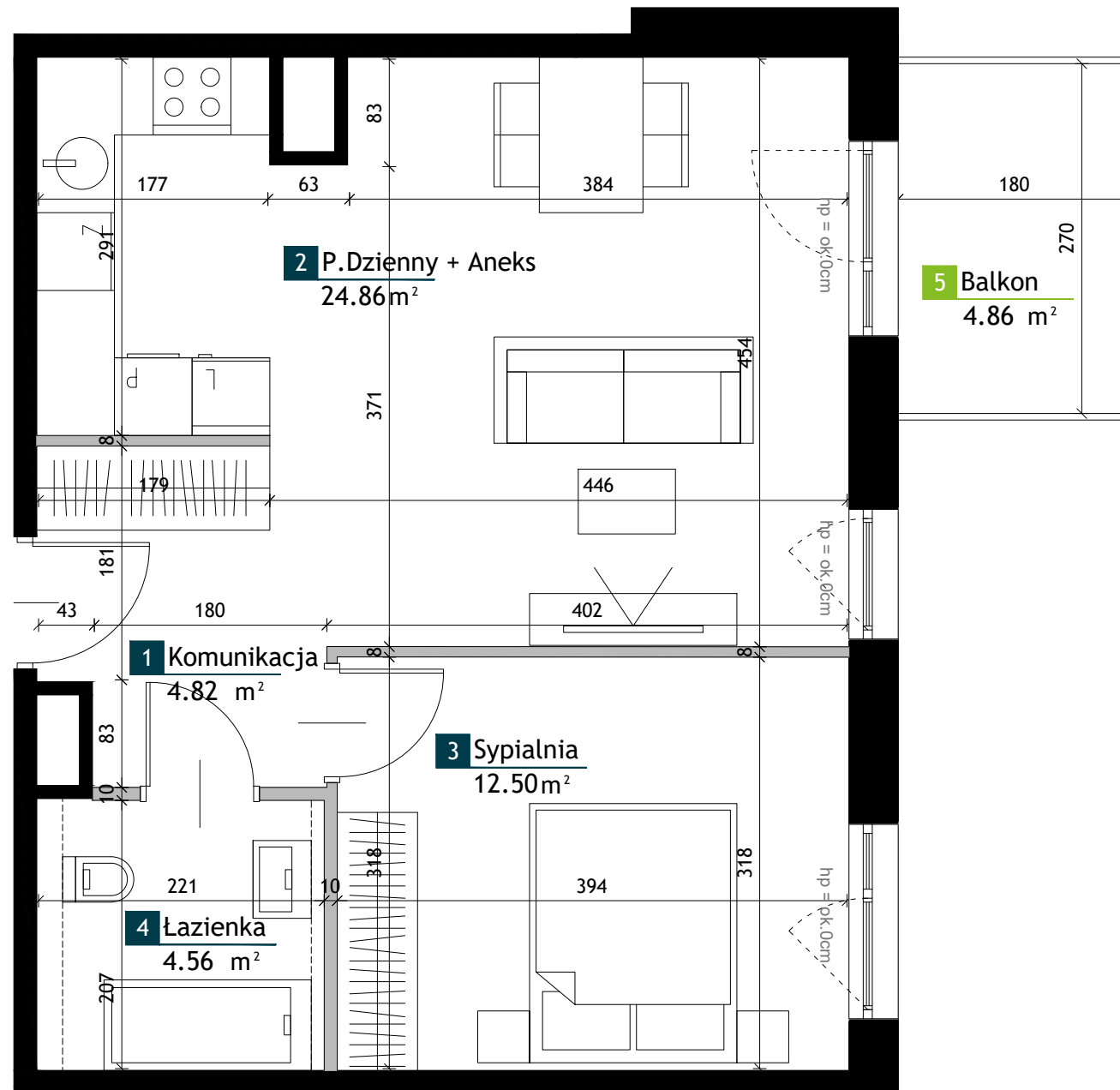
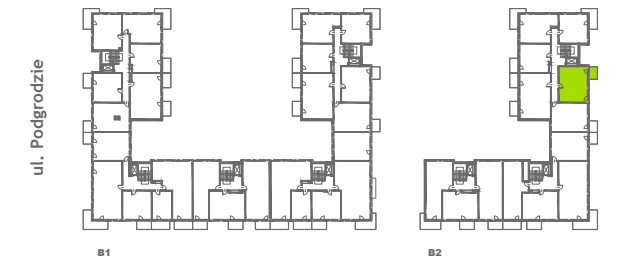


**ZESPÓŁ BUDYNKÓW
MIESZKALNYCH WIELORODZINNYCH**

Warszawa, Bemowo, ul. Podgórdzie



NUMER LOKALU

BH0201

Typ Lokalu	2 - pokojowe
Budynek	B2
Klatka	H
Piętro	2
Wysokość pom.	ok. 2,77 m

1 Komunikacja	4.82 m ²
2 P.Dzienny + Aneks	24.86 m ²
3 Sypialnia	12.50 m ²
4 Łazienka	4.56 m ²
Powierzchnia użytkowa	46.74 m²

5 Balkon	4.86 m ²
-----------------	---------------------



LEGENDA

	Okno z górną kwaterą rozwierno-uchyłną, dół fix h=90cm 1-skrzydłowe / 1 skrzydło i 1 kwatera nieotwieralna		Ściany bez możliwości modyfikacji
	Drzwi balkonowe/tarasowe rozwierno-uchylne 1-skrzydłowe / 1 skrzydło i 1 kwatera nieotwieralna		Ściany z możliwością modyfikacji
			Strefa poprowadzenia podejść wodno-kanalizacyjnych

UWAGI

- Przedstawione urządzenia sanitarne i kuchenne, drzwi wewnątrzlokalowe, materiały wykończeniowe podłóg, okładziny ścienne, stopnie na tarasach oraz elementy aranżacji nie stanowią wyposażenia lokali mieszkalnych, a ich rozmieszczenie jest przykładowe.
- Powierzchnie użytkowe lokali mieszkalnych podano zgodnie z normą PN-ISO 9836:2022-07, z uwzględnieniem grubości tynku na ścianach. Powierzchnia użytkowa jest obliczana dla wymiarów budynku w stanie wykończonym na poziomie podłogi nie licząc listew podłogowych, progów itp. Powierzchnie pomieszczeń mogą ulec nieznacznej zmianie.
- Wymiary na rzucie mieszkania podano do warstw wykończeniowych. Realne wielkości pomierzone mogą się nieznacznie różnić od projektowanych, w zakresie zgodnym z warunkami robót budowlanych.
- Ostateczne wymiary powierzchni zostaną podane w dokumentacji powykonawczej. Pomiarów pod zakup mebli, urządzeń i wyposażenia należy dokonać z natury, po zakończeniu realizacji.
- Wysokość lokalu podano z uwzględnieniem warstw wykończeniowych posadzki /2cm/ oraz grubości tynku na suficie.
- Nawiew powietrza będzie odbywać się poprzez nawiętrzaki ścienne lub okienne.
- Niedopuszczalna jest ingerencja w elementy nośne budynku, elewację budynku oraz ściany międzylokalowe.
- Przedstawione schody oraz balustrady wewnętrzne nie stanowią wyposażenia lokali mieszkalnych i docelowo są do wykonania w zakresie nabywcy.