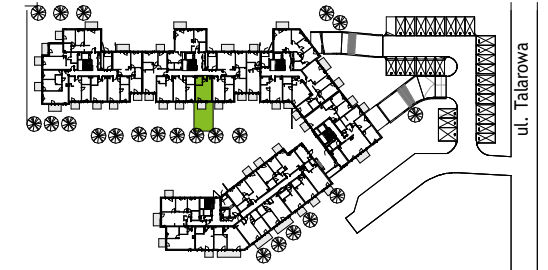


BUDYNEK MIESZKALNY WIELORODZINNY

Warszawa, Białoteka, ul. Talarowa



NUMER LOKALU

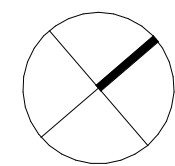
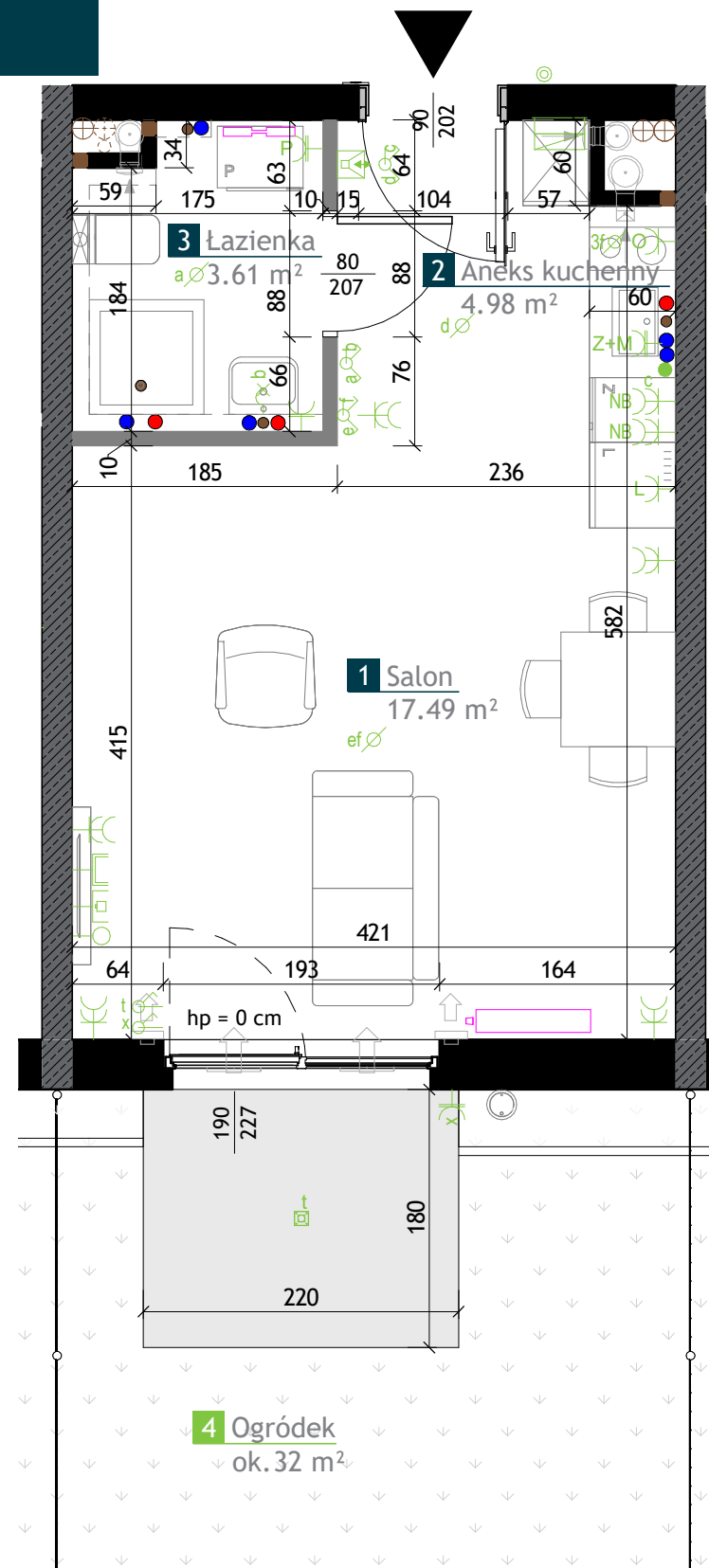
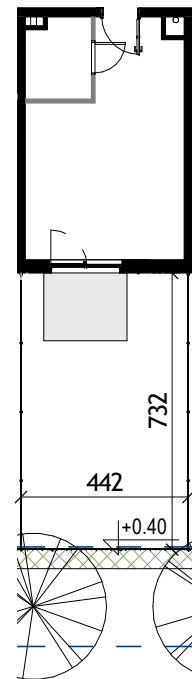
AB0004

Typ Lokalu	1-pokojowe
Klatka	B
Piętro	Parter
Wysokość pom.	ok. 2,60 m

1 Salon	17.49 m ²
2 Aneks kuchenny	4.98 m ²
3 Łazienka	3.61 m ²

Powierzchnia użytkowa **26.07 m²**

4 Ogródek (w tym taras) **32 m²**



LEGENDA

- ⊙ - przycisk dzwonka, h=1,40m
- 📞 - wideodomofon z funkcją dzwonka, h=1,45m
- 📡 - tablica mieszkaniowa, h=1,60m/telekomunikacyjna skrzynka mieszkaniowa, h=0,20m
- ⚡ - gniazdo wtyczkowe P+N+PE, jednokrotne, h=0,20m
- ⚡ - gniazdo wtyczkowe P+N+PE, dwukrotne, h=0,20m
- ⚡ - gniazdo wtyczkowe P+N+PE, IP44 jednokrotne, h=1,10m
- ⚡ - gniazdo wtyczkowe P+N+PE, IP44 dwukrotne, h=1,20m
- ⚡ - gniazdo elektryczne na tarasie, IP44 h=0,30m
- ⚡ - gniazdo wtyczne RJ-45, h=0,30m
- 📺 - puszka instalacyjna z pilotem, h=0,30m
- 📺 - gniazdo RTV, h=0,30m
- ⚡ - wpust do zasilania, puszka podtynkowa z dekletem
- ⚡ - wpust oświetleniowy sufitowy
- ⚡ - wpust oświetleniowy ścienny, h= min 2,30m
- ⚡ - gniazdo wtyczkowe 1-biegunowy IP20, h=1,10m
- ⚡ - łącznik wtyczkowy 1-biegunowy IP44, h=1,10m
- ⚡ - łącznik schodowy, h=1,10m
- ⚡ - łącznik krzyżowy, h=1,10m
- ⚡ - łącznik wtyczkowy świecznikowy IP20, h=1,10m
- ⚡ - wpust do zasilania kuchni elektrycznej, h= 0,6m
- ⚡ - puszka sterowania łącznikiem do ośw. szafek h=2,00m
- ⚡ - zewnętrzne oprawy oświetleniowe
- ⚡ - grzejnik c.o.
- ⚡ - grzejnik c.o. drabinkowy, h= min 1,10m
- ⚡ - przedścianka z G-K poza zakresem stanu deweloperskiego
- 🚰 - balustrada
- 🚰 - opaska zwirowa
- 🚰 - studzienka z zaworem do podlewania ogródka
- 🌳 - ogród
- 🌳 - żywopłot
- 🌳 - ogrodzenie ogródka
- 🌳 - łącznik wtyczkowy 1-biegunowy IP20, h=1,10m
- 🌳 - obrys parkingu podziemnego
- 🌳 - wysokość wału ziemnego pod żywopłotem, h=0,40m
- 🚰 - gniazda wtykowe hermet. dla okapu, h=2,20m
- 🚰 - gniazda wtykowe hermet. dla pralki, h=0,75m
- 🚰 - gniazda wtykowe hermet. dla lodówki, h=0,20m
- 🚰 - gniazda wtykowe hermet. dla zmywarki i myłki, h=0,60m
- 🚰 - gniazda wtykowe nadblatowe
- 🚰 - pion wentylacyjny okap kuchenny, odległość kratki od sufitu min. 15cm
- 🚰 - pion wentylacyjny bytowy, odległość kratki od sufitu min. 15cm
- 🚰 - pion kanalizacyjny
- 🚰 - pion kanalizacyjny prowadzony poniżej lub powyżej poziomu wentylacji
- 🚰 - nawietrzak okienny
- 🚰 - ściany murowane bez możliwości modyfikacji
- 🚰 - ściany wykonane w technologii żelbetowej, bez możliwości modyfikacji
- 🚰 - ściany z możliwością modyfikacji
- 🚰 - podejścia kanalizacji

- WYSOKOŚĆ PODEJŚC WODNYCH OD SZLICHTY:**
- PRALKA h=ok. 77cm
 - WC h=ok. 72cm
 - UMYWALKA h=ok. 62cm
 - WANNA h=ok. 72cm
 - NATRYSK h=ok. 122cm
 - ZLEWOZMYWAK+ZMYWARKA h=ok. 62cm
- WYSOKOŚĆ PODEJŚC KANALIZACYJNYCH OD SZLICHTY:**
- PRALKA h=ok. 77cm
 - UMYWALKA h=ok. 52cm
 - WANNA h=ok. 10cm
 - NATRYSK h=ok. 10cm
 - ZLEWOZMYWAK+ZMYWARKA h=ok. 47cm
- ODPŁYW ZMYWARKI DO WYKONANIA PRZEZ NABYWCĘ W RAMACH PRAC WYKOŃCZENIOWYCH (PODŁĄCZENIE DO ODPŁYWU ZLEWOZMYWAKA), W KUCHNIACH, ŁAZIENKACH ORAZ WC INSTALACJE PROWADZONE SĄ NA ŚCIANNIE. NIE DOPUSZCZA SIĘ WKŁADANIA PODEJŚC INSTALACYJNYCH W ŚCIANY. WIELKOŚĆ GRZEJNIKÓW NA KARCIE LOKALU JEST ORIENTACYJNA I MOŻE ULEC ZMIANIE.**
- - podejście wody zimnej
 - - podejście wody ciepłej



UWAGI

- Wymiary na rysunku podano do warstw wykończeniowych. Ostatecznie mogą wystąpić niewielkie różnice w podanych wymiarach powstałe w trakcie realizacji prac budowlanych wynikające ze specyfiki procesu budowlanego.
- Wielkość pomieszczeń oraz łączna powierzchnia mieszkania mogą ulec zmianie. Na warsty wykończeniowe ścian zewnętrznych i międzylokalowych oraz słupów żelbetonowych przewidziano tynk gipsowy gr. ok. 1,5 cm - powyższe warstwy nie zostały uwzględnione w podanych wymiarach.
- Na warstwy wykończeniowe podłóg przewidziano do ok. 2cm oraz 1,5cm tynku na suficie.
- Powierzchnie użytkowe lokali mieszkalnych podano zgodnie z normą PN-ISO 9836:1997, z uwzględnieniem grubości tynku na ścianach.
- Urządzenia sanitarne i kuchnie, drzwi wewnętrzne, materiały wykończeniowe podłóg oraz okładziny ścienne, stopnie na tarasach, porte-fenetrach i drzwiach balkonowych nie stanowią wyposażenia lokali.
- Rozmieszczenie wyposażenia i umeblowanie przedstawione jest jako przykładowe.
- Nawiew świeżego powietrza będzie realizowany przez nawietrzaki okienne lub ściennie.
- Nie dopuszcza się jakichkolwiek ingerencji w konstrukcję, elewacje budynku oraz ściany międzylokalowe, w tym wkładania instalacji.
- Lokalizacja punktów sanitarnych i elektrycznych na Karcie Lokalu nie są wiążące i mogą ulec niewielkim zmianom (do 20cm).

- Lokalizacja nawiewników okiennych i ściennych nie jest wiążąca i może ulec zmianie.
- Wszystkie wypusty elektryczne będą wykonane z zapasem przewodu min. 50cm.
- Wszystkie lokale wyposażone są w wentylację nawiewno-wywiewną wspomagana mechanicznie.
- Podjęcia wody i kanalizacji doprowadzone do wszystkich przyborów (za wyjątkiem kanalizacji WC), prowadzone nawierzchniowo po ścianach lub w warstwach podbudowy posadzki. W zakresie nabywcy jest wykonanie ewentualnej zabudowy podejść wykonanych natynkowo.
- Podjęcia kanalizacyjne do WC wykonane jest jako wyjście ze szachtu zakończone korkiem nad posadzką. Doprowadzenie rur kanalizacyjnych od szachtu instalacyjnego do miski ustępowej WC usytuowanej zgodnie z Kartą Lokalu nie jest w standardzie deweloperskim, do wykonania wraz z zabudową przez nabywcę w ramach prac wykończeniowych.
- W przypadku zabudowy skrzynki elektrycznej/teletechnicznej należy zapewnić do niej dostęp.
- W miejscach łączenia ścian i belek żelbetonowych ze ścianami murowanymi mogą występować widoczne szczeliny dylatacyjne.
- Na posadzce mogą występować szczeliny dylatacyjne.