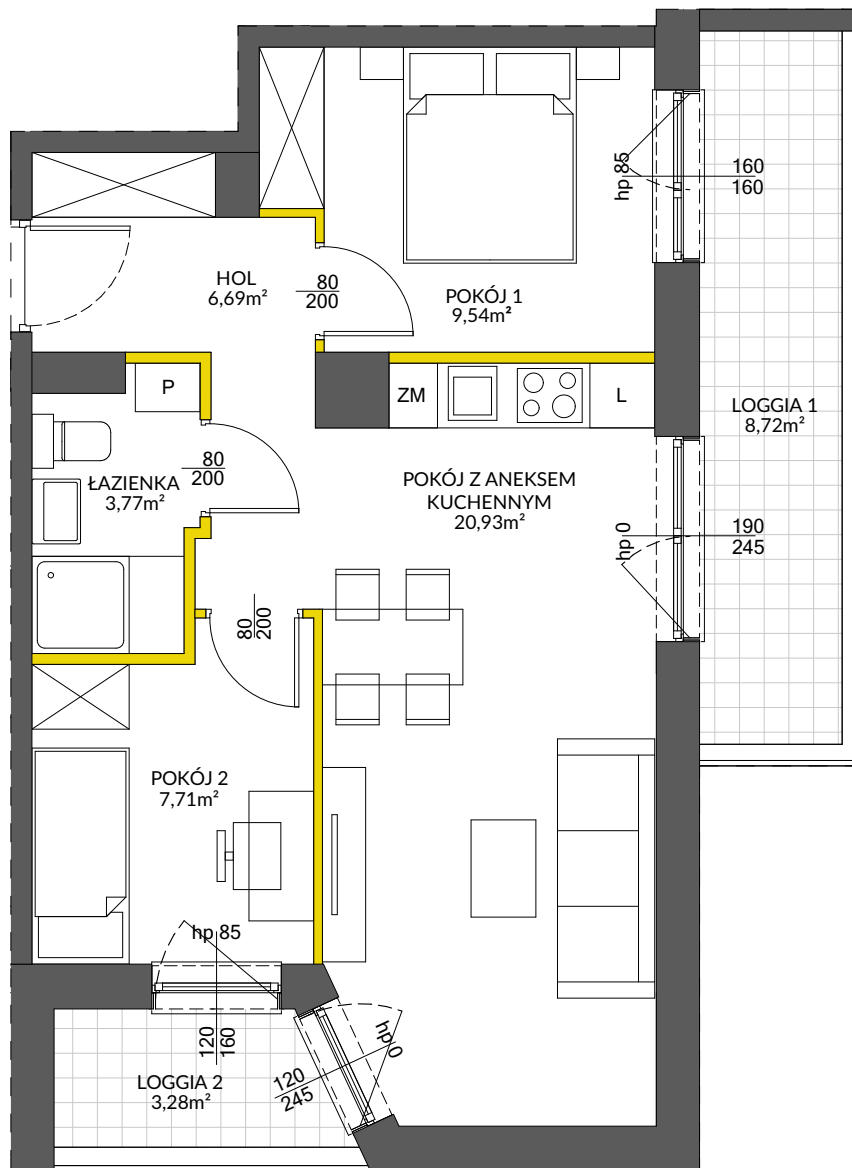


lokal mieszkalny
karta informacyjna inwestycji

wejście



LEGENDA:

- ścianki działowe nadające się do demontażu
- ścianki obudowy pionów instalacyjnych



Na podstawie art. 26 ustawy z dnia 13 lutego 2020 roku o zmianie ustawy - Prawo budowlane oraz niektórych innych ustaw, dokumentacja projektowa została sporządzona w oparciu o przepisy w brzmieniu obowiązującym do dnia 19 września 2020 roku, w konsekwencji czego pomiar powierzchni dokonany został według Polskiej Normy PN-ISO 9836:1997. Powierzchnię użytkową wskazano w stanie wykończonym, z uwzględnieniem tynków. Wymiary liniowe pomieszczeń podano w ścianach bez tynków. Do powierzchni użytkowej wlicza się powierzchnię pod ścianami działowymi nadającymi się do demontażu. Instalacja wodna i kanalizacyjna doprowadzona do kuchni, łazienki i WC, zakończona korkami, nie schowana w ścianach. Rozprowadzenie instalacji pod przybory leży po stronie nabywcy. Meble, biały montaż oraz drzwi wewnętrzne nie stanowią elementu wyposażenia lokalu. Deweloper zastrzega sobie możliwość wprowadzenia niewielkich zmian w dalszym etapie inwestycji. Aranżacja lokalu przedstawiona na rysunku jest przykładowa.



data sporządzenia karty 07.06.2021

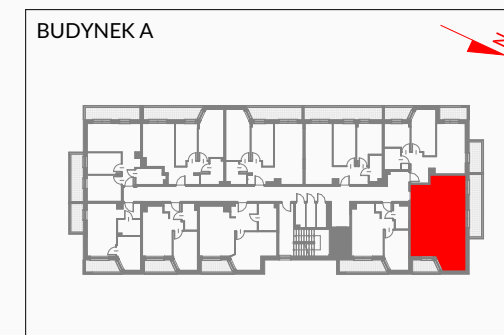
LOKAL NR 16

PIĘTRO 2
POW. UŻYTKOWA 49,91m²
POKOJE 3

| | |
|---------------------------|---------------------|
| HOL | 6,69m ² |
| POKÓJ Z ANEKSEM KUCHENNYM | 20,93m ² |
| POKÓJ 1 | 9,54m ² |
| POKÓJ 2 | 7,71m ² |
| ŁAZIENKA | 3,77m ² |
| LOGGIA 1 | 8,72m ² |
| LOGGIA 2 | 3,28m ² |

POWIERZCHNIA POD ŚCIANKAMI
DZIAŁOWYMI NADAJĄCYMI SIĘ
DO DEMONTAŻU 1,27m²

POŁOŻENIE LOKALU W BUDYNKU



MIESZKANIE POWTARZALNE: 6, 26

Adres inwestycji: Warszawa, ul. Marywilska

BIURO SPRZEDAŻY

☎ 22 123 94 44