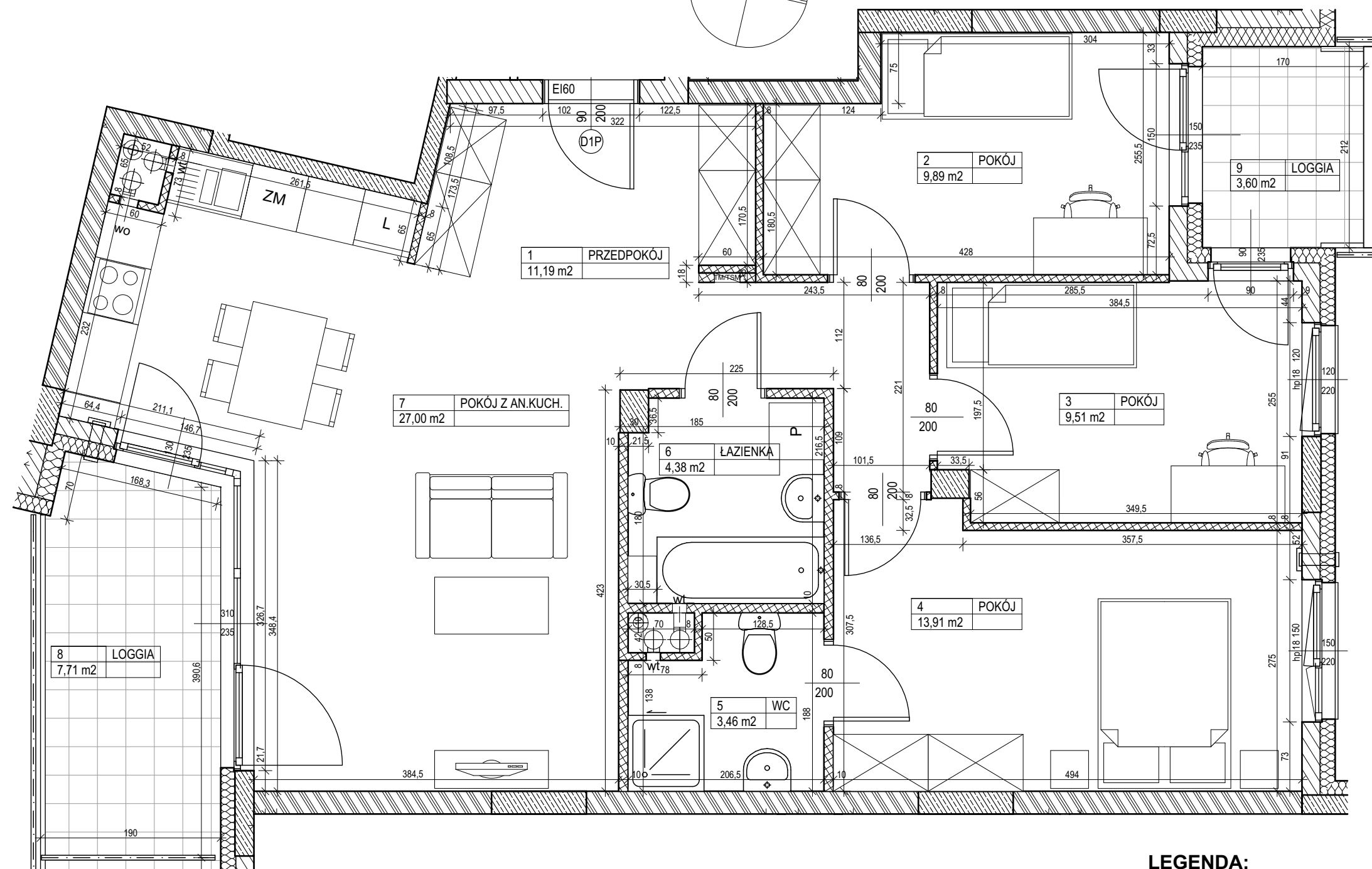


0 100 200cm

SKALA 1 : 50

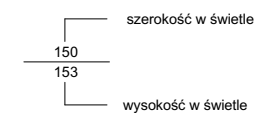


**LEGENDA:**

**MATERIAŁY:**

- ściany z żelbetu
- ściany z bloczków ceramicznych
- ściany z cegieł silikatowych
- ściany z bloczków gazobetonowych
- ściany z płyt gipsowych Multigips nietynkowane

**OZNACZENIA OKIEN:**



**SYMBOLE:**

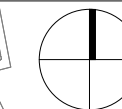
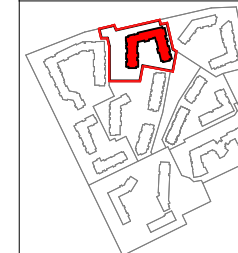
- pion kanalizacyjny
- pion wentylacji mechanicznej
- TM/TSM - tablica elektryczna mieszkaniowa

**UWAGI:**

1. POWIERZCHNIA UŻYTKOWA POSZCZEGÓLNYCH POMIESZCZEŃ I LOKALU OBLICZONA ZGODNIE Z ROZPORZĄDZENIEM MINISTRA TRANSPORTU, BUDOWNICTWA I GOSPODARKI MORSKIEJ Z DNIA 25 KWIEŹNIA 2012 R. W SPRAWIE SZCZEGÓŁOWEGO ZAKRESU I FORMY PROJEKTU BUDOWLANEGO /DZ. U. Z DNIA 27 KWIEŹNIA 2012 R./ ORAZ NORMĄ PN-ISO 9836:2015-12
2. WSZYSTKIE ZMIANY W UKŁADZIE PODEJŚĆ DO KANALIZACJI SANITARNEJ I WENTYLACJI, WYMAGAJĄCE NARUSZENIA OBUDOWY SZACHTU INSTALACYJNEGO W MIESZKANIU PODLEGAJĄ AKCEPTACJI PROJEKTANTA I NIE MOGĄ BYĆ DOKONYWANE SAMODZIELNIE
3. INSTALOWANIE INDYWIDUALNYCH WENTYLATORÓW NA KANAŁACH ZBIORCZYCH, ZA WYJĄTKIEM PRZEZNACZONYCH DO TEGO CELU KANAŁÓW KUCHENNYCH JEST ZABRONIONE
4. NARUSZENIE ELEMENTÓW KONSTRUKCJI JEST ZABRONIONE
5. ZABUDOWA BALKONÓW, INSTALOWANIE ROLET ZEWNĘTRZNYCH, MARKIZ, KRAT, JEDNOSTEK ZEWNĘTRZNYCH KLIMATYZACJI, ITP. BEZ AKCEPTACJI GŁÓWNEGO PROJEKTANTA JEST ZABRONIONE
6. NA KARCIE PODANO WYMIARY POMIESZCZEŃ W STANIE SUROWYM /BEZ UWZGLĘDNIENIA GR. TYNKU/

**KATALOG MIESZKAŃ  
ARCHITEKTURA**

PRZEDSIĘWZIĘCIE  
DEWELOPERSKIE  
"MIASTO MOJE"  
Warszawa, ul. Marywilska



ZADANIE  
INWESTYCYJNE V  
BUDYNEK 9



piętro 2

KLATKA A

NR LOKALU 2 PIĘTRO

**68B/A017**

**POW. SPRZEDAŻOWA 80,56 m<sup>2</sup>**

**POW. UŻYTKOWA 79,34 m<sup>2</sup>**

1	PRZEDPOKÓJ	11,19	m <sup>2</sup>
2	POKÓJ	9,89	m <sup>2</sup>
3	POKÓJ	9,51	m <sup>2</sup>
4	POKÓJ	13,91	m <sup>2</sup>
5	WC	3,46	m <sup>2</sup>
6	ŁAZIENKA	4,38	m <sup>2</sup>
7	POKÓJ Z AN.KUCH.	27,00	m <sup>2</sup>
POWIERZCHNIA POD ŚCIANKAMI NADAJĄCYMI SIĘ DO DEMONTAŻU		1,22	m <sup>2</sup>

8 LOGGIA 7,71 m<sup>2</sup>

9 LOGGIA 3,60 m<sup>2</sup>

NINIEJSZA KARTA KATALOGOWA ZOSTAŁA OPRACOWANA NA PODSTAWIE PROJEKTU BUDOWLANEGO. NIE STANOWI ONA WIERNEGO ODWZOROWANIA POWSTAŁEGO LOKALU MIESZKALNEGO. KARTY MAJĄ JEDYŃNIE SŁUżyć WSKAZANIU POŁOŻENIA PROJEKTOWANYCH POMIESZCZEŃ LOKALU W RYSOWANYCH NA PODSTAWIE PROJEKTU BUDOWLANEGO. W TOKU DALSZEGO PROJEKTOWANIA MOGĄ WYSTĄPIĆ NIEWIELKIE ZMIANY W STOSUNKU DO INFORMACJI ZAWARTYCH W KARCIE KATALOGOWEJ. NINIEJSZA KARTA NIE STANOWI WIĄZĄCEGO OPISU PREZENTOWANEGO LOKALU.

PROJEKT CHRONIONY PRAWEM AUTORSKIM.  
NIE PRZEZNACZONY DO CEŁÓW WYKONAWCZYCH. DATA\_2020-06-30

Inwestor:  
"RONSON DEVELOPMENT  
PARTNER 2 Sp. z o.o.-  
MIASTO MOJE" Sp. k.  
Al. KEN 57, 02-797 Warszawa  
tel. (22) 823-97-98  
www.ronson.pl

**RONSON**  
DEVELOPMENT

**AS**  
ARCHIPLAN STUDIO