

Ścianki działowe  
możliwe do demontażu



Mieszkanie nr

**M.83**

## Parter

Przedpokój	3,42 m <sup>2</sup>
Łazienka	6,09 m <sup>2</sup>
Salon z aneksem	22,17 m <sup>2</sup>
Sypialnia	8,91 m <sup>2</sup>
Sypialnia	15,54 m <sup>2</sup>
Salon (piętro)	28,30 m <sup>2</sup>

**Metraż 87,59 m<sup>2</sup>**

Balkon	12,40 m <sup>2</sup>
Taras (piętro)	37,00 m <sup>2</sup>

U nas nie płacisz za powierzchnię pod ścianami działowymi!

Powierzchnia użytkowa lokalu obliczona została zgodnie z Polską Normą PN-ISO 9836:2022-07. Przedstawiona aranżacja lokalu jest przykładowa, w tym w zakresie rozmieszczenia urządzeń sanitarnych i kuchennych. Instalacja wodna i kanalizacyjna doprowadzona do kuchni, łazienki i WC, zakończona korkami, nie schowana w ścianach. Rozprowadzenie instalacji pod przybory leży po stronie nabywcy. Meble, biały montaż oraz drzwi wewnętrzne nie stanowią elementu wyposażenia lokalu. Deweloper zastrzega sobie możliwość wprowadzenia zmian w dalszym etapie inwestycji.

Informacje na karcie nie stanowią oferty handlowej w rozumieniu art. 66 kodeksu cywilnego.

**Baja  
Piaśniki**



Mieszkanie nr

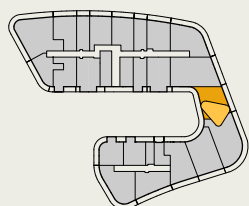
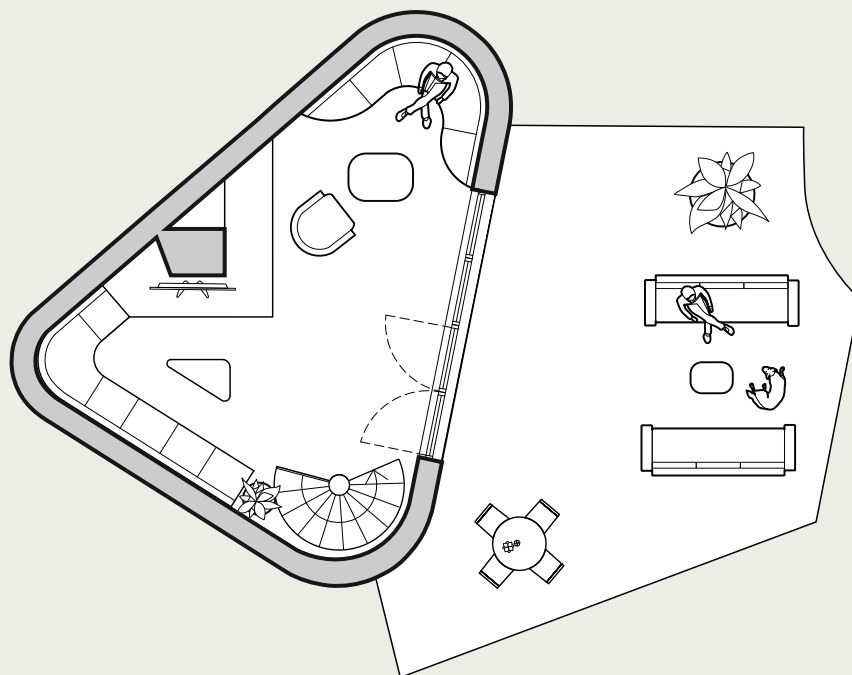
**M.83**

## Parter

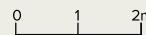
Przedpokój	3,42 m <sup>2</sup>
Łazienka	6,09 m <sup>2</sup>
Salon z aneksem	22,17 m <sup>2</sup>
Sypialnia	8,91 m <sup>2</sup>
Sypialnia	15,54 m <sup>2</sup>
Salon (piętro)	28,30 m <sup>2</sup>

**Metraż 87,59 m<sup>2</sup>**

Balkon	12,40 m <sup>2</sup>
Taras (piętro)	37,00 m <sup>2</sup>



Ścianki działowe  
możliwe do demontażu



U nas nie płacisz za powierzchnię pod ścianami działowymi!

Powierzchnia użytkowa lokalu obliczona została zgodnie z Polską Normą PN-ISO 9836:2022-07. Przedstawiona aranżacja lokalu jest przykładowa, w tym w zakresie rozmieszczenia urządzeń sanitarnych i kuchennych. Instalacja wodna i kanalizacyjna doprowadzona do kuchni, łazienki i WC, zakończona korkami, nie schowana w ścianach. Rozprowadzenie instalacji pod przybory leży po stronie nabywcy. Meble, biały montaż oraz drzwi wewnętrzne nie stanowią elementu wyposażenia lokalu. Deweloper zastrzega sobie możliwość wprowadzenia zmian w dalszym etapie inwestycji.

Informacje na karcie nie stanowią oferty handlowej w rozumieniu art. 66 kodeksu cywilnego.

**Baja  
Piaśniki**